

Umanesimo e cultura antiquaria

La Firenze di Lorenzo il Magnifico

Laprof di Arte

IMPARA L'ARTE

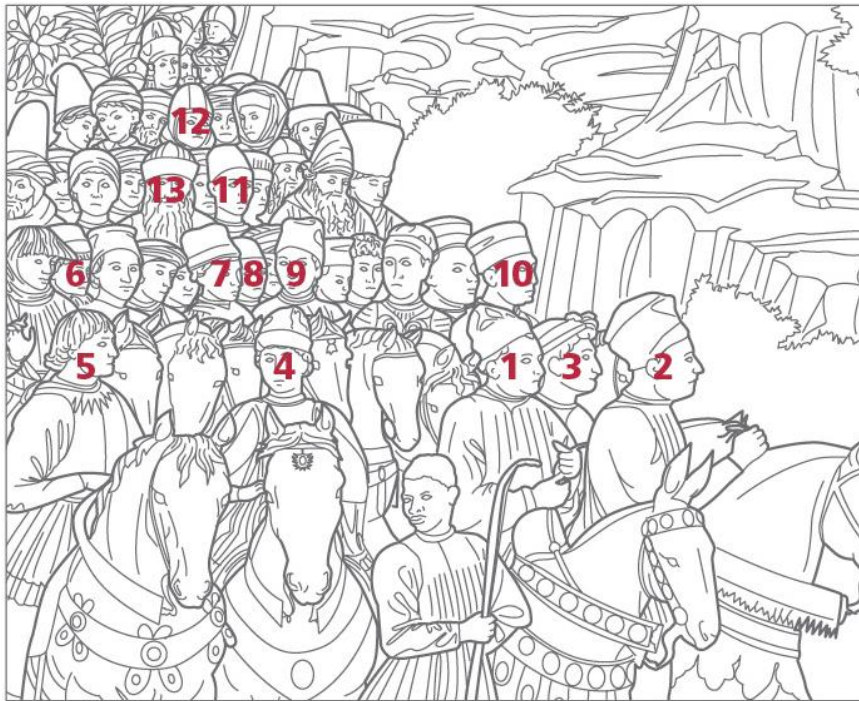
# La Firenze di Lorenzo il Magnifico



Benozzo Gozzoli – Cappella di Palazzo Medici



# La Firenze di Lorenzo il Magnifico



1. Cosimo il Vecchio de' Medici
2. Piero il Gottoso de' Medici
3. Carlo di Cosimo de' Medici
4. Galeazzo Maria Sforza
5. Sigismondo Pandolfo Malatesta
6. Cosimino di Giovanni di Cosimo de' Medici (?)
7. Lorenzo di Piero de' Medici, detto il Magnifico
8. Giuliano di Piero de' Medici
9. Gentile Becchi, precettore di Lorenzo e Giuliano
10. Giovanni di Cosimo de' Medici (?)
11. Benozzo Gozzoli (autoritratto)
12. Papa Pio II
13. Giorgio Gemisto Pletone (filosofo bizantino)



# La Firenze di Lorenzo il Magnifico



Andrea del Verrocchio



- Gli stipiti e l'arco, essendo strombati, contribuiscono all'aspetto monumentale dell'opera
- Una rete bronzea imprigiona il sarcofago determinando anche la sua unione con gli stipiti e l'arco che lo ospitano.

# La Firenze di Lorenzo il Magnifico



Andrea del Verrocchio

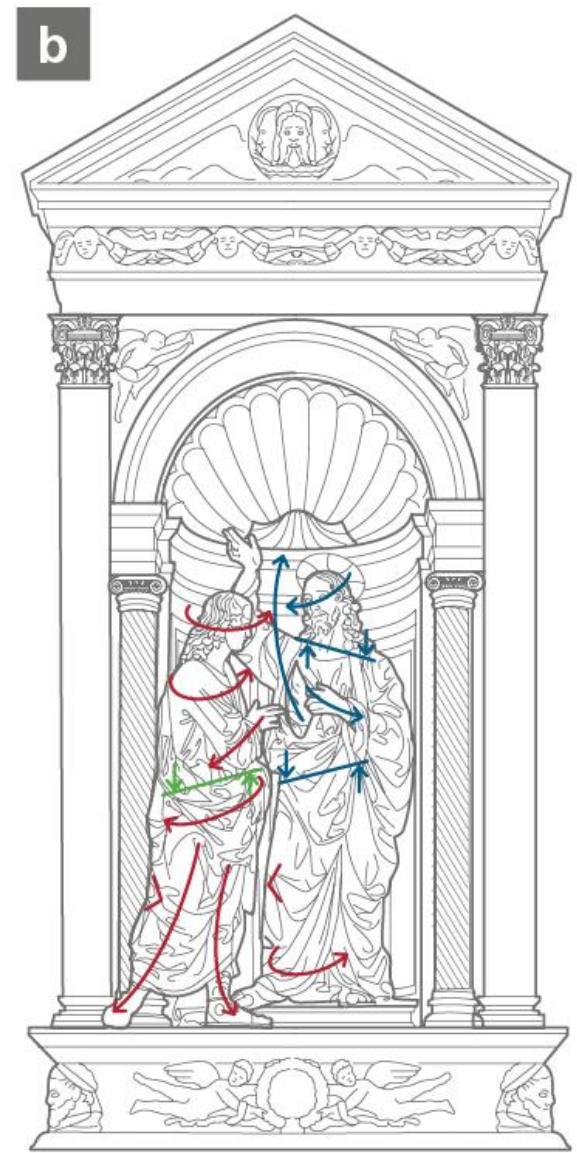
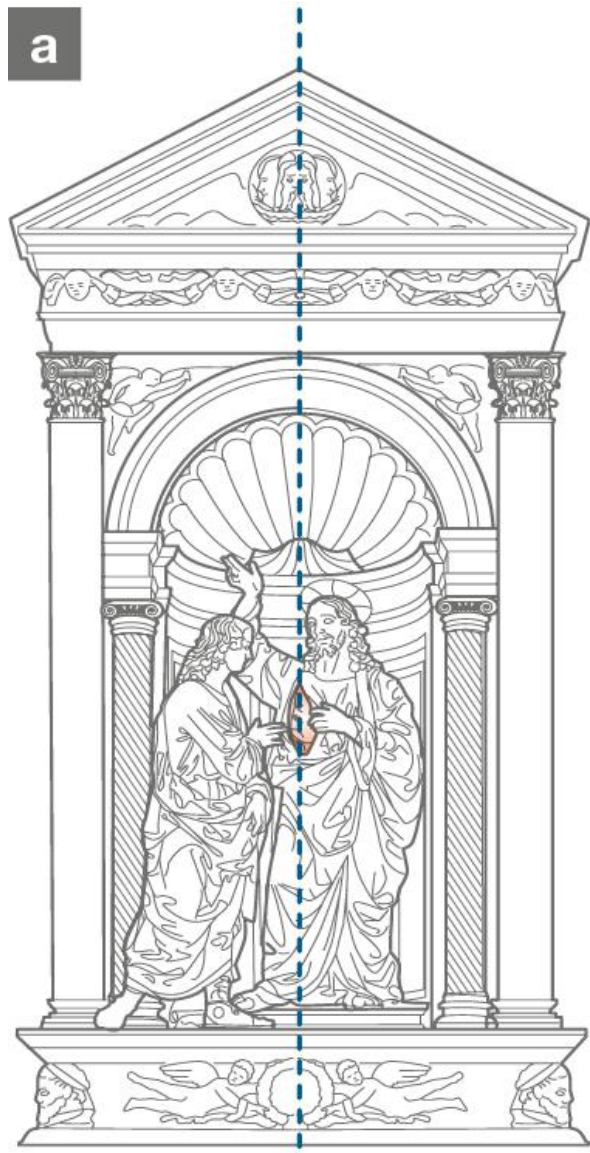


- Il coperchio è costituito da una fascia modanata a gola, di marmo bianco
- Sormontata da un tronco di piramide imprigionato nelle maglie di una rete.
- L'arca è sostenuta da un piedistallo che poggia sulla soglia di pietra serena.
- Gli spigoli sono fasciati da un motivo di foglie d'acanto le cui volute terminano a zampa di leone.
- Al centro del coperchio svetta il diamante, uno dei simboli araldici dei Medici
- Quattro calici ricadono in basso, diagonalmente, trasformandosi in cornucopie con terminazione a conchiglia.

# La Firenze di Lorenzo il Magnifico

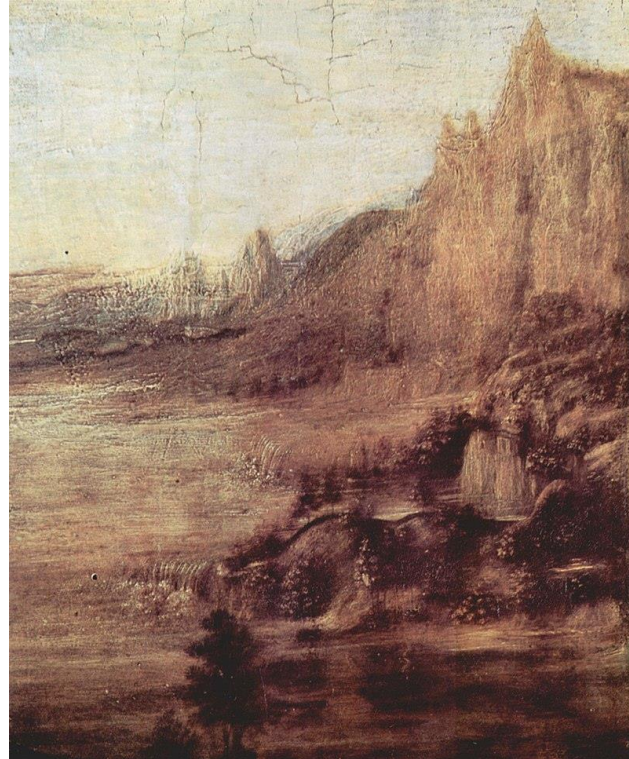
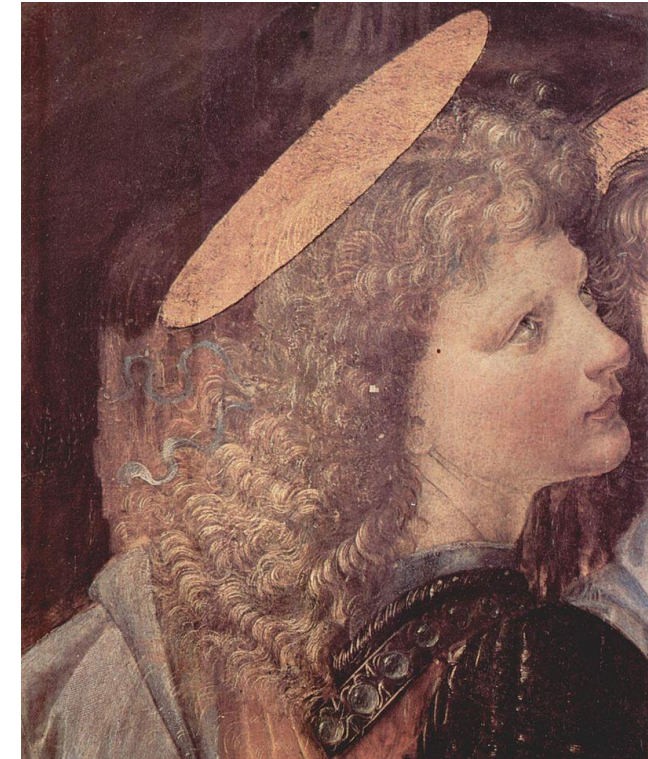


Andrea del Verrocchio



# La Firenze di Lorenzo il Magnifico

Andrea del Verrocchio – Leonardo



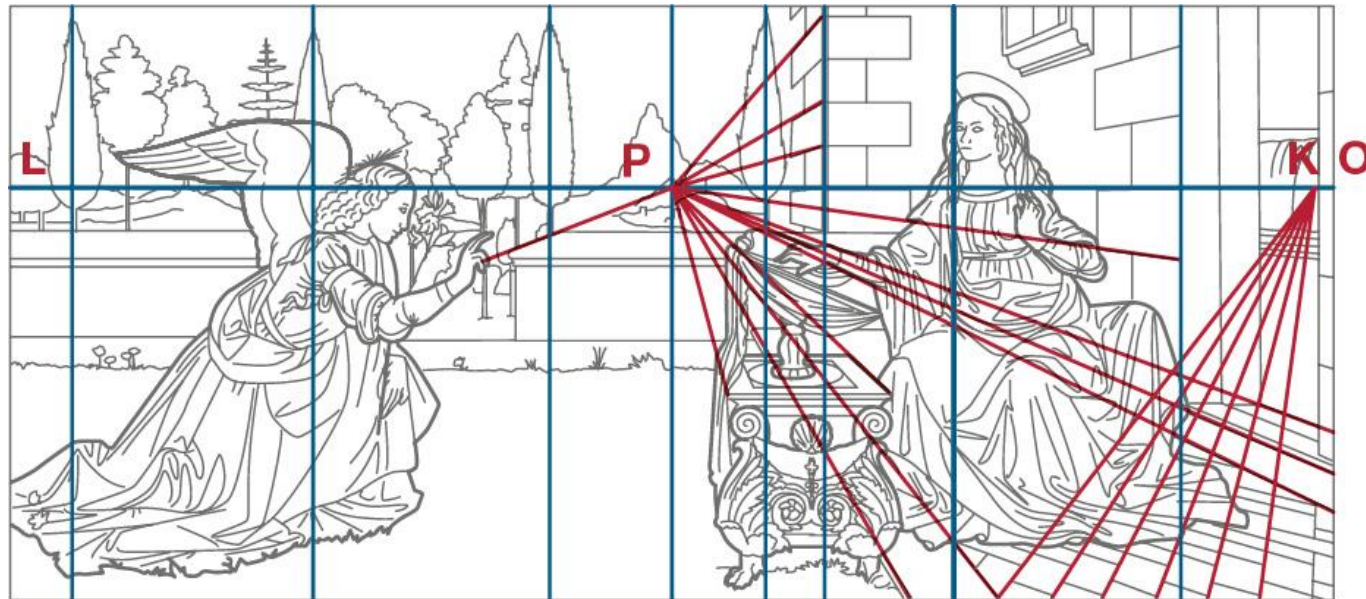
# La Firenze di Lorenzo il Magnifico

Leonardo



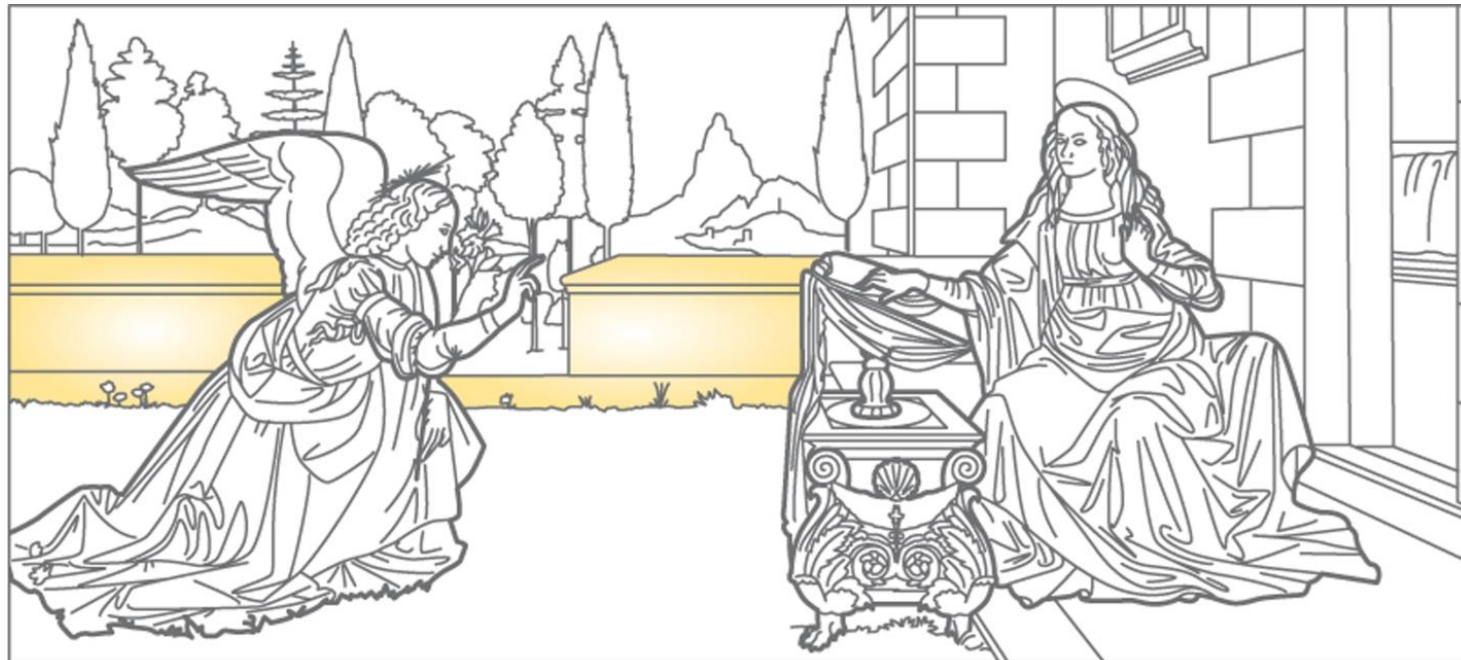


# La Firenze di Lorenzo il Magnifico



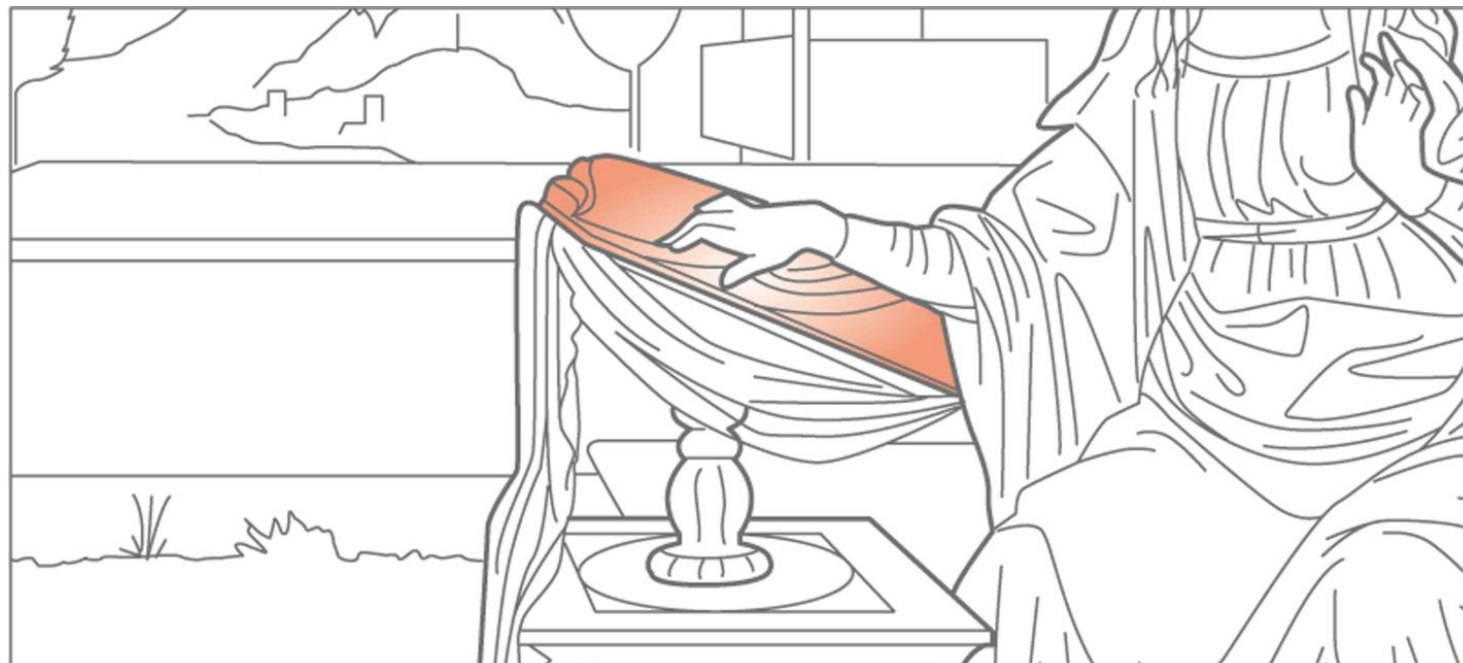


La tavola è divisa orizzontalmente in due parti da un muretto che delimita un giardino.





La mano destra della Vergine indugia sul libro che stava leggendo e ne tiene aperte le pagine.



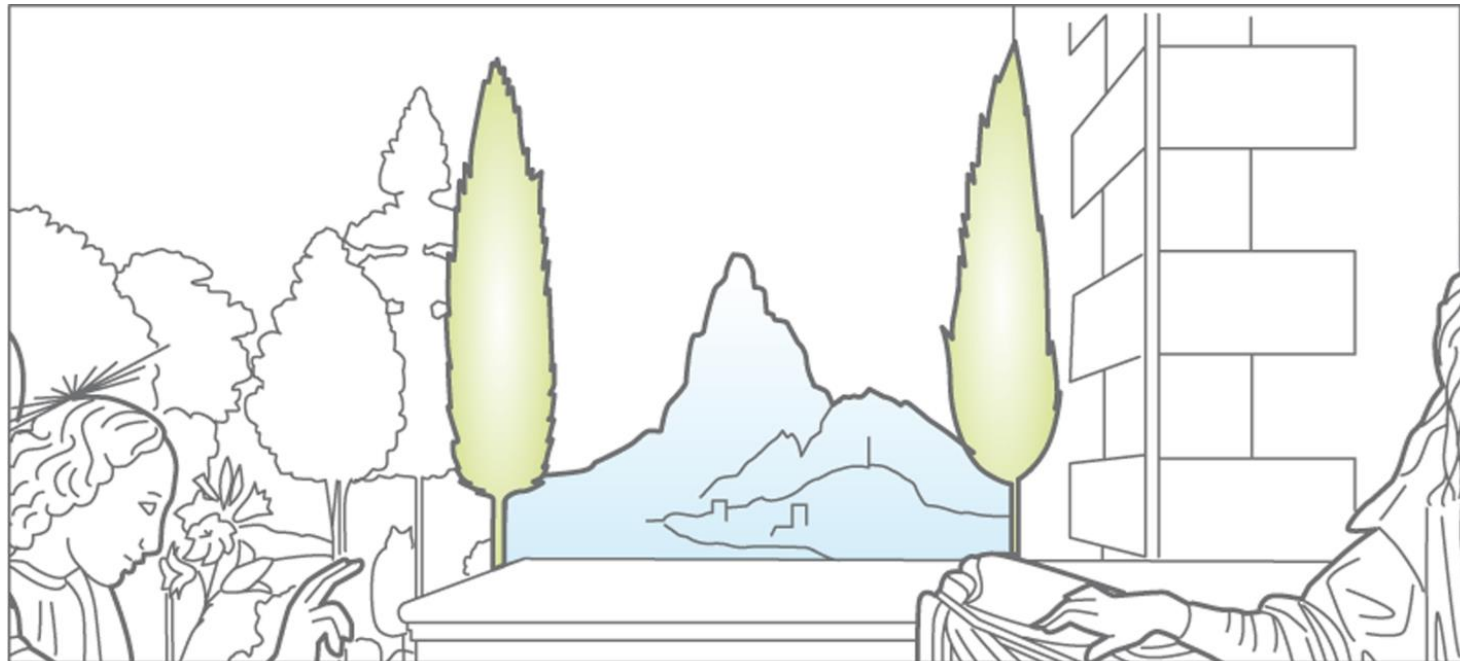


Anche il filare di varie essenze arboree fa da filtro tra il giardino e il paesaggio.





I due cipressi di destra inquadrano un'alta montagna poco lontana da una città portuale.



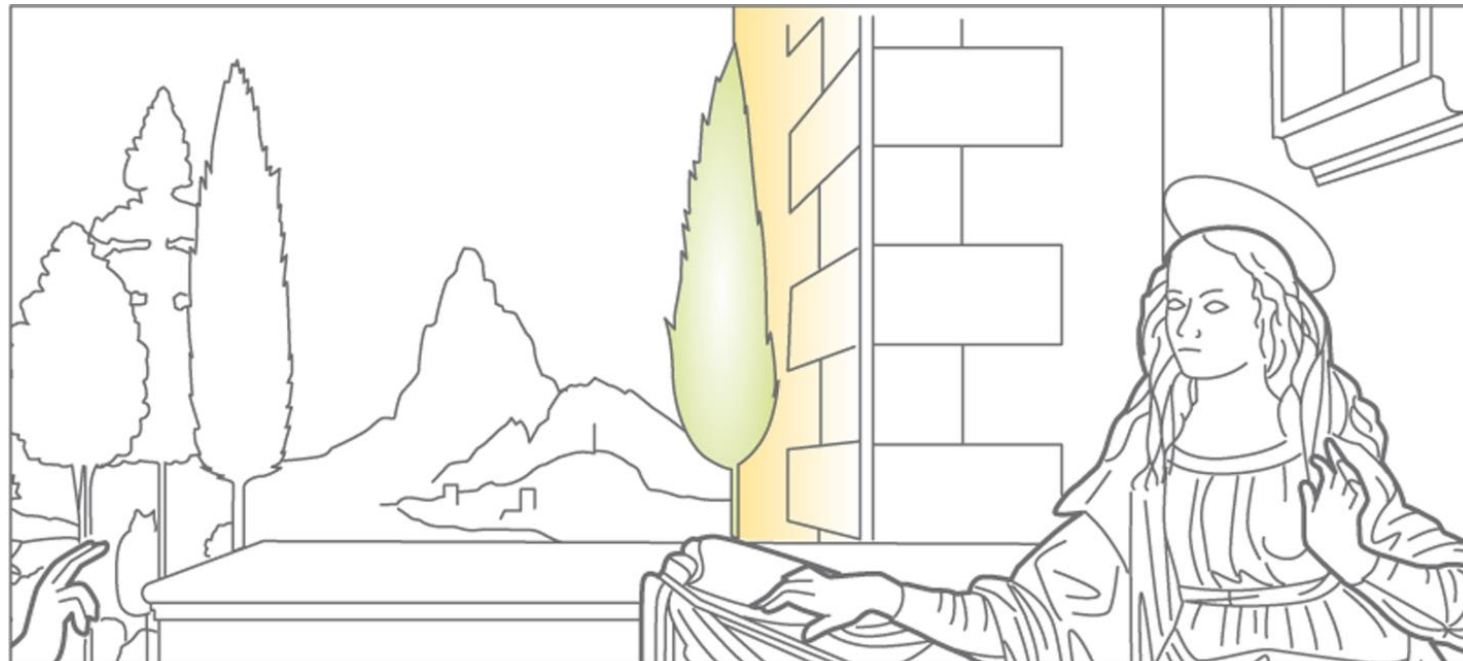


Il braccio destro della Vergine è articolato in modo strano.

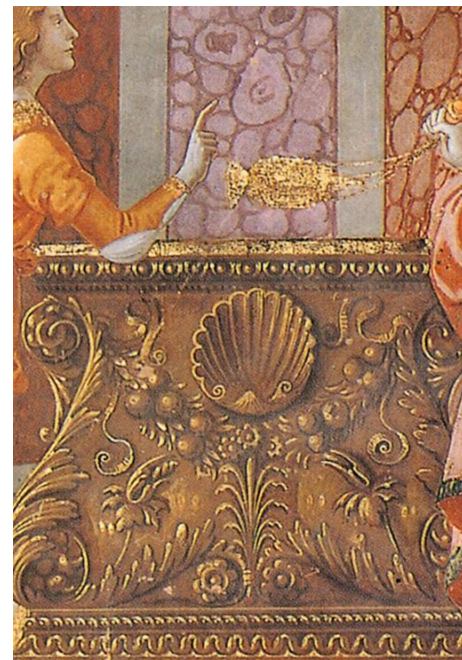
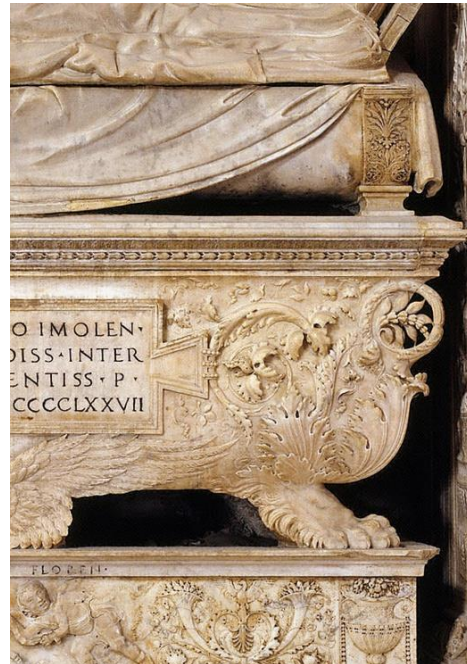




Il verde del cipresso di destra si confonde con il margine estremo della casa.



# La Firenze di Lorenzo il Magnifico





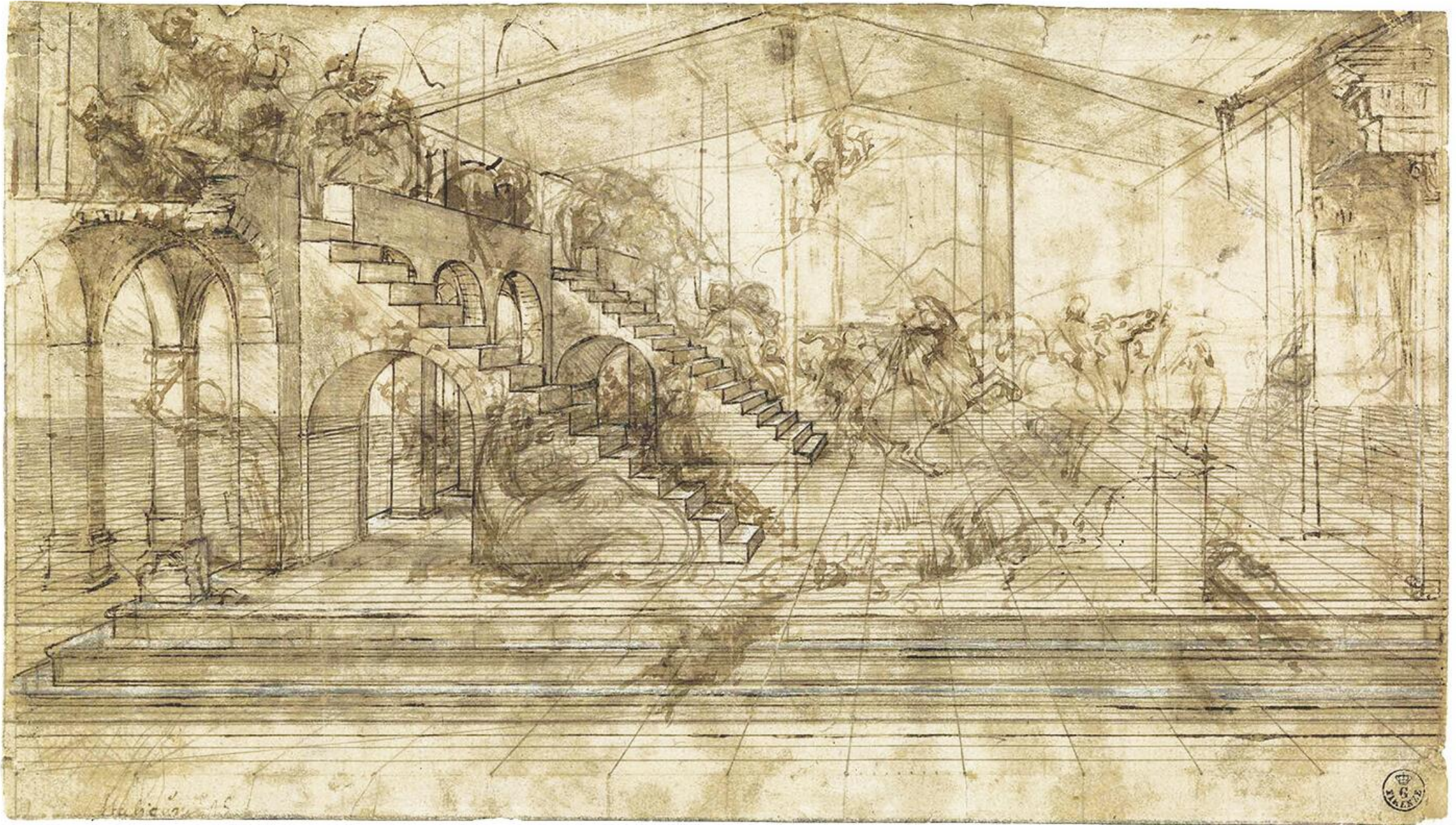
# La Firenze di Lorenzo il Magnifico

Leonardo



# La Firenze di Lorenzo il Magnifico

Leonardo



# La Firenze di Lorenzo il Magnifico

Botticelli



# La Firenze di Lorenzo il Magnifico



Botticelli



1. Cosimo il Vecchio (1389-1464)
2. Giuliano de' Medici (1453-1478)
3. Piero de' Medici detto il Gottoso (1414/16-1469)
4. Giovanni de' Medici (1421-1463)
5. Sandro Botticelli
- 6 o 7. Donatore
8. Lorenzo il Magnifico (1449-1492)
9. Pico della Mirandola
10. Agnolo Ambrogini, il Poliziano



# La Firenze di Lorenzo il Magnifico

Sandro Botticelli



# La Firenze di Lorenzo il Magnifico



Sandro Botticelli



La scena si svolge in una radura verdeggiante, punteggiata di piante e fiori.

# La Firenze di Lorenzo il Magnifico



Sandro Botticelli



La delimitano alberi d'arancio e fronde incurvate di alloro.

# La Firenze di Lorenzo il Magnifico

Sandro Botticelli



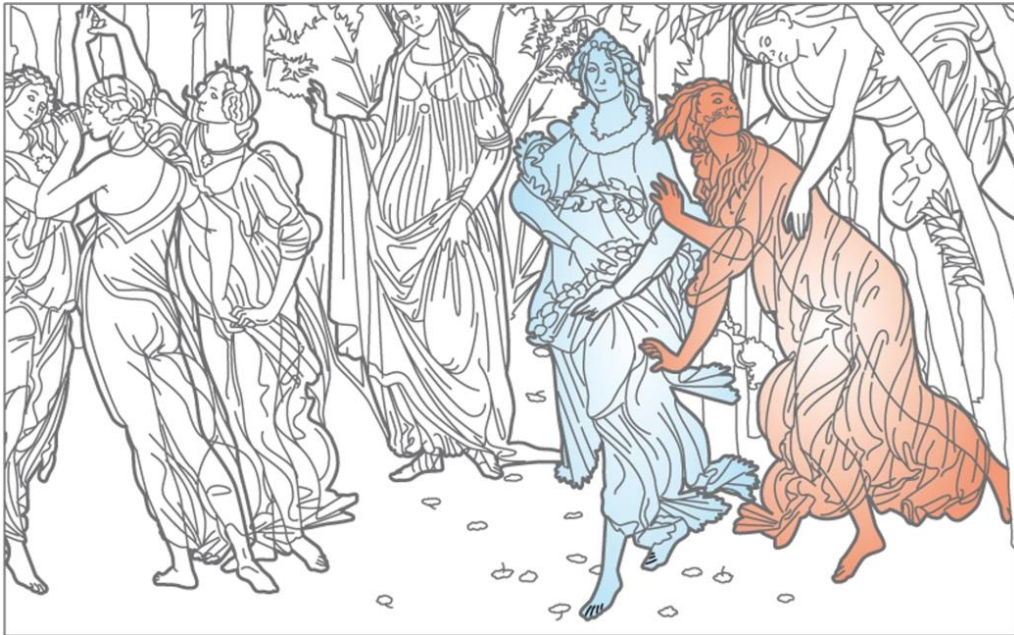
A destra Zefiro insegue la ninfa della terra Clori.



# La Firenze di Lorenzo il Magnifico



Sandro Botticelli



Botticelli raffigura per due volte la fanciulla: sia come Clori sia come Flora.

# La Firenze di Lorenzo il Magnifico

Sandro Botticelli



Flora sparge a terra i fiori che ha in grembo.

# La Firenze di Lorenzo il Magnifico



Sandro Botticelli



Mercurio allontana le nubi dal giardino con il suo caduceo.

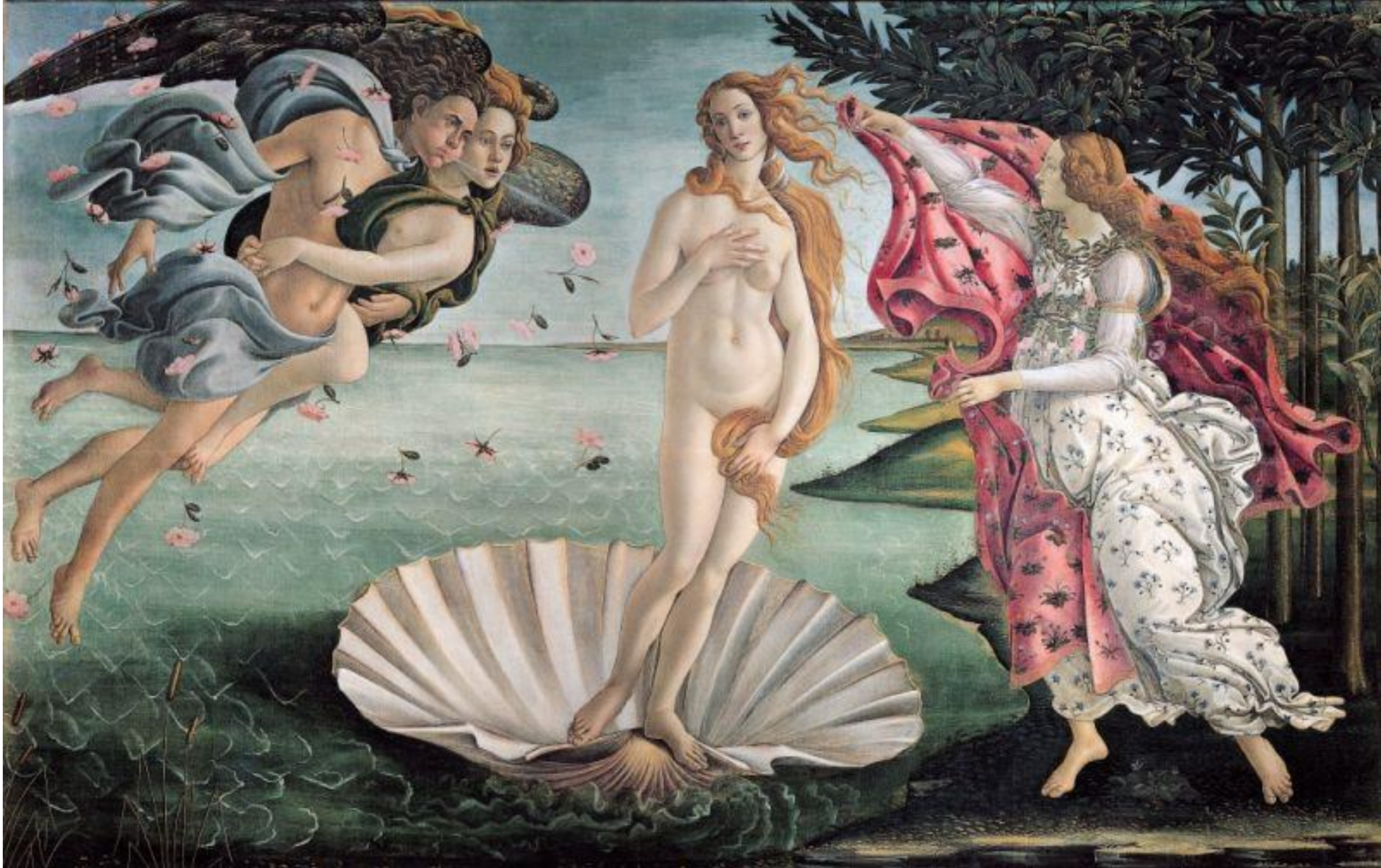
# La Firenze di Lorenzo il Magnifico

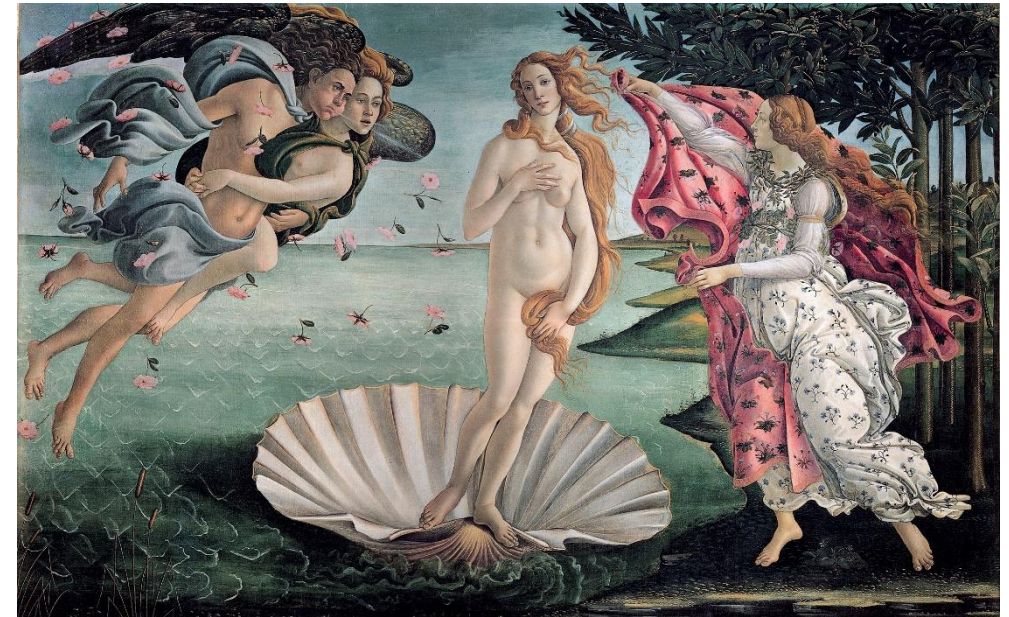
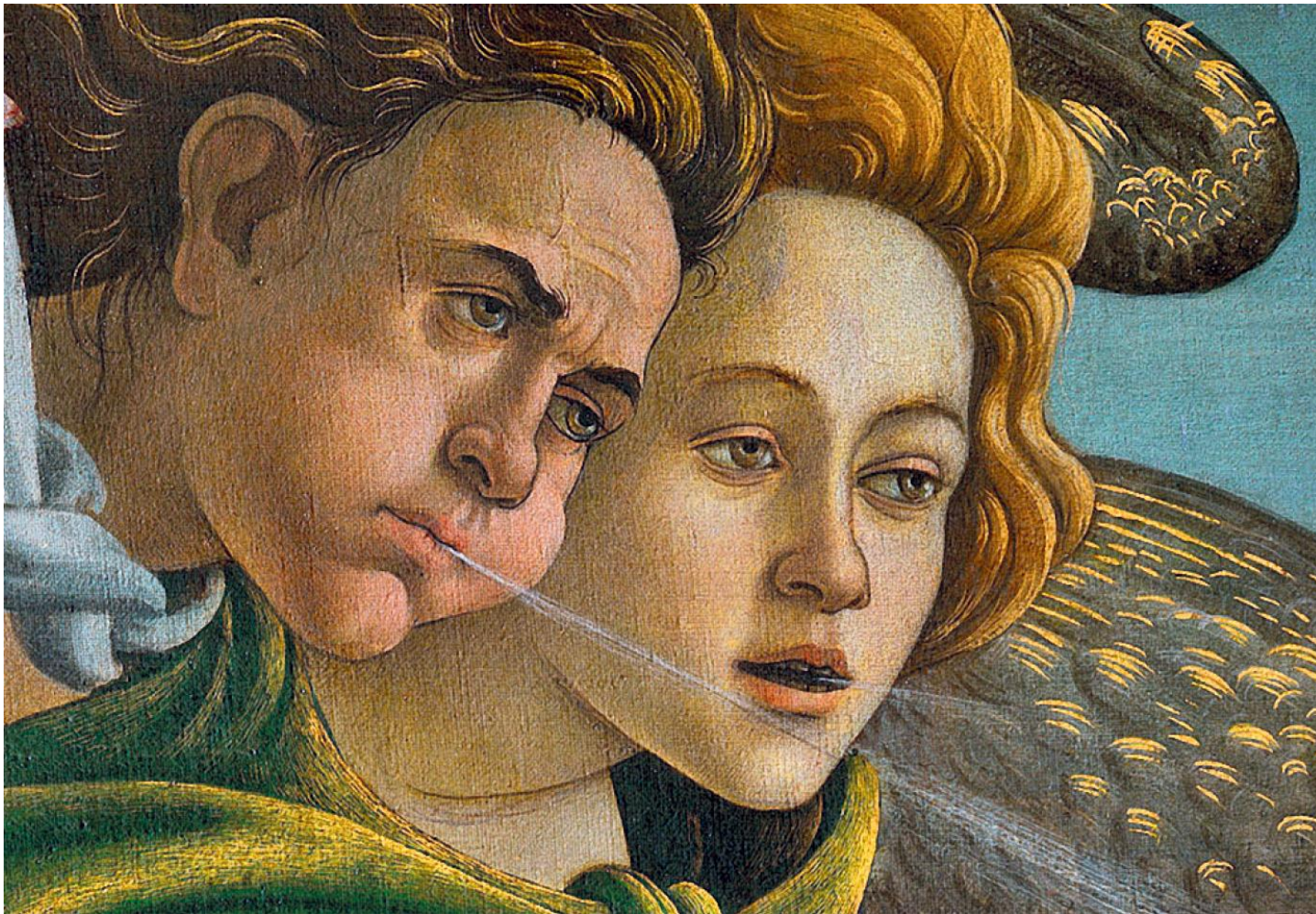
Sandro Botticelli



# La Firenze di Lorenzo il Magnifico

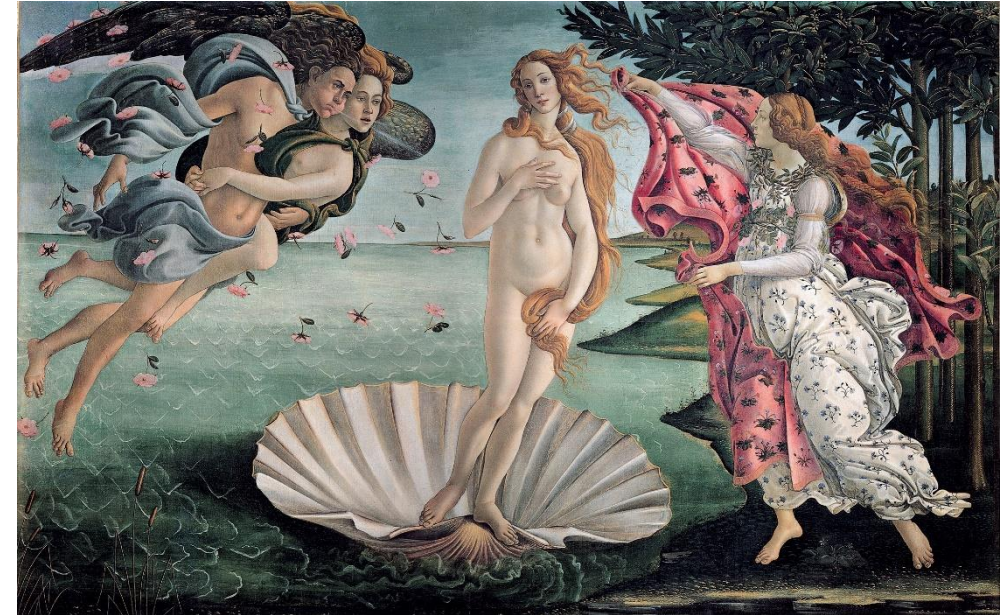
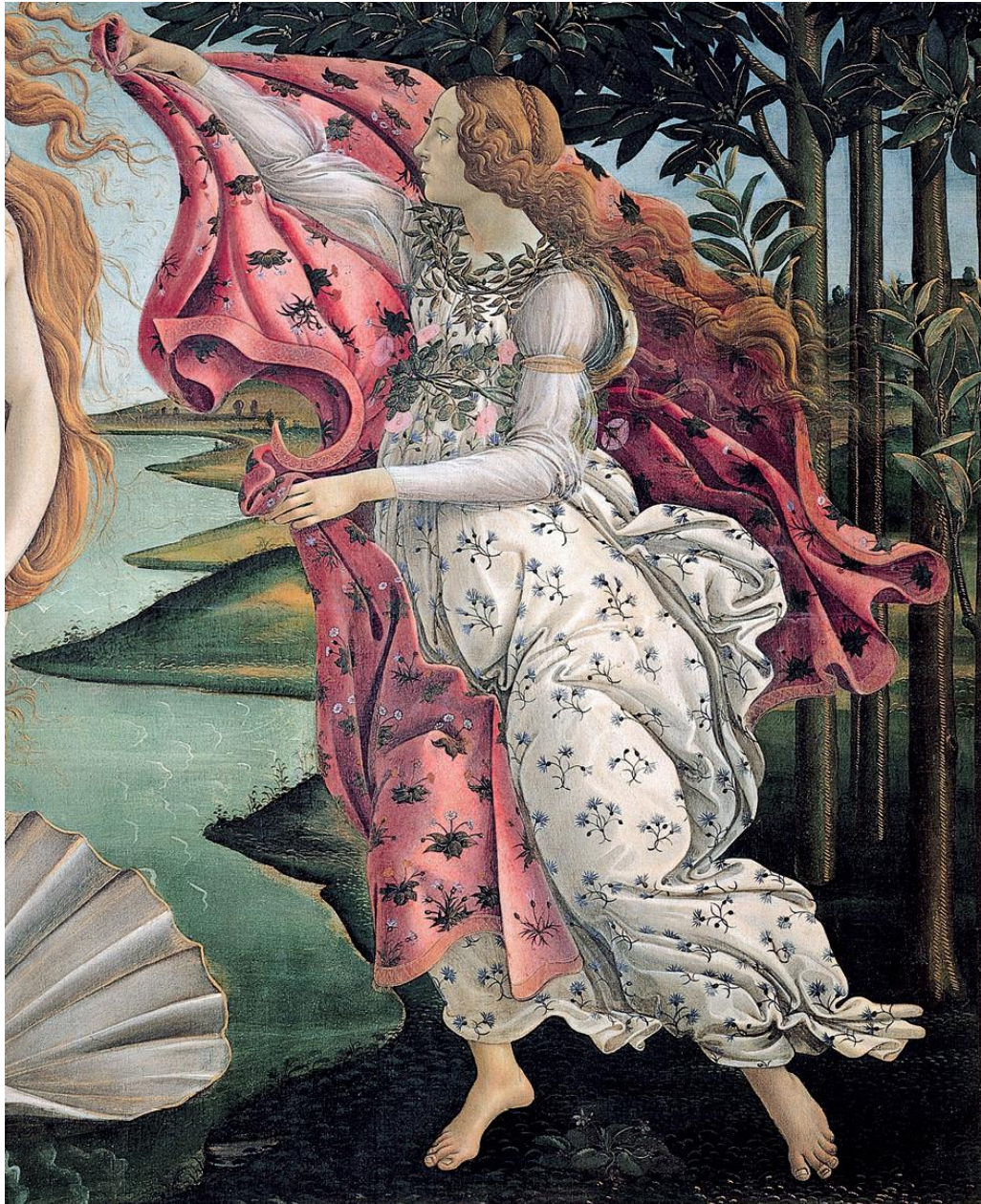
Sandro Botticelli





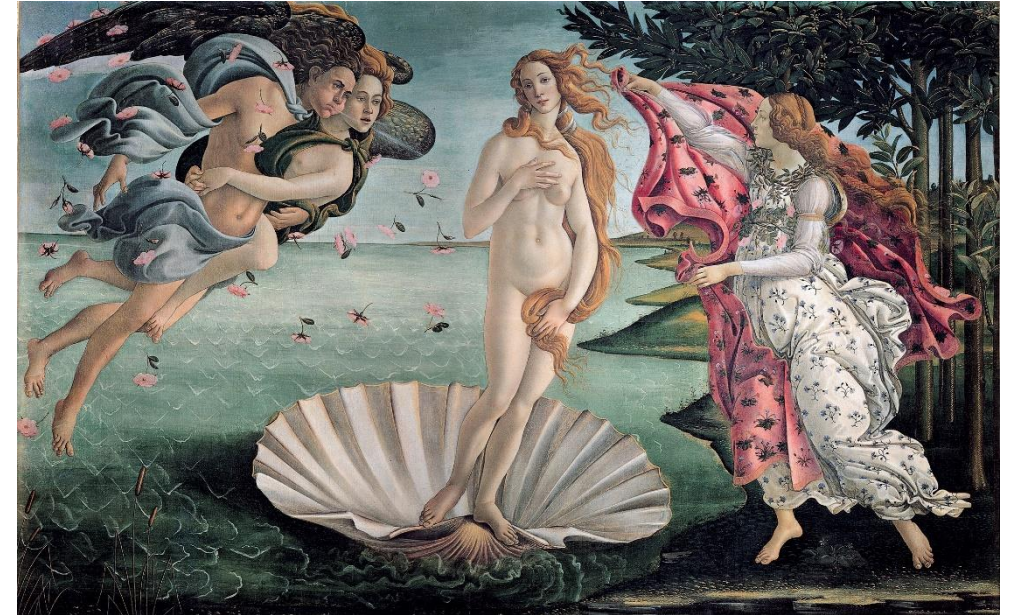
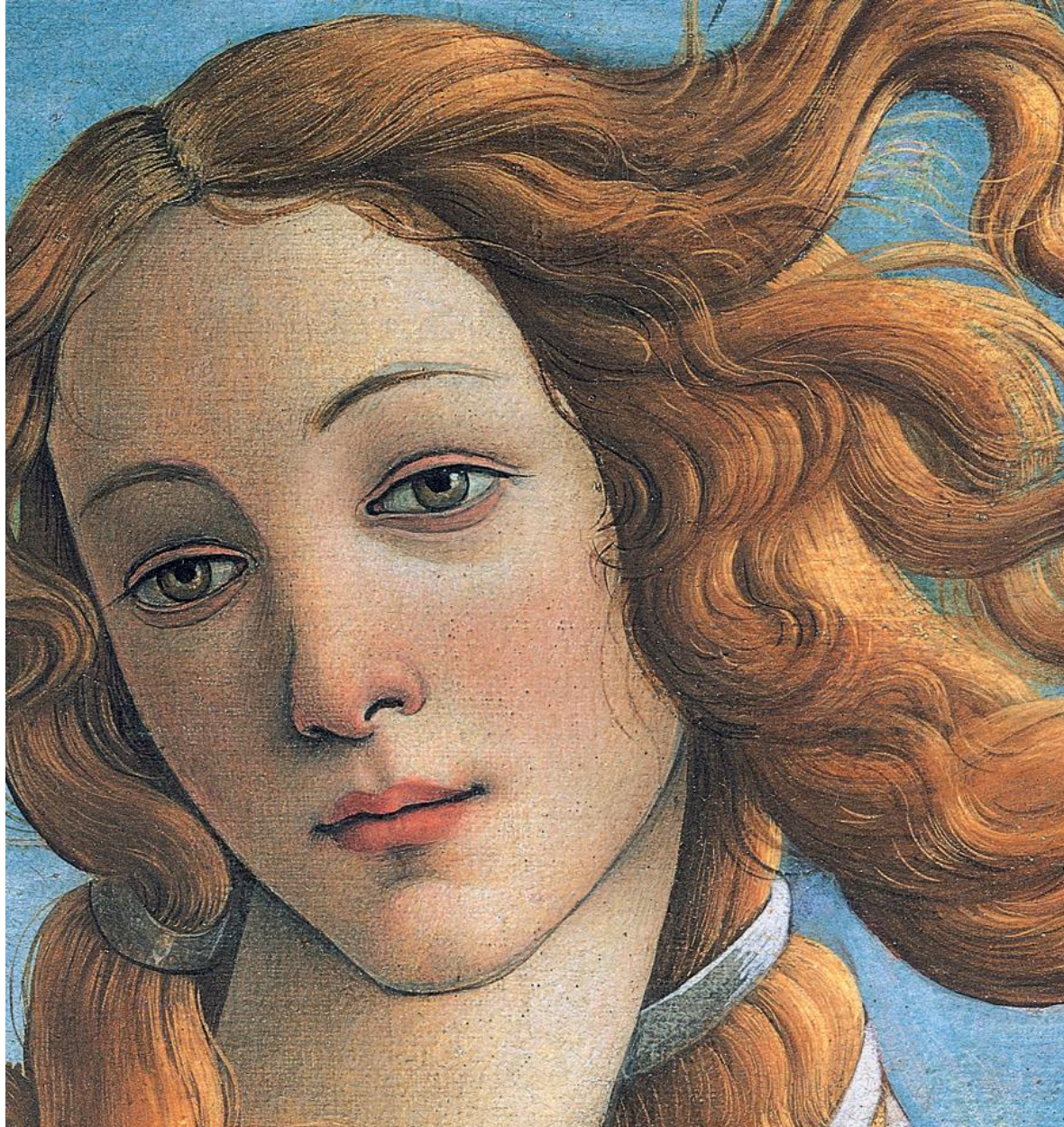
## Zefiro e Clori

- Venere viene sospinta verso terra dal soffio di Zefiro e Clori.
- L'unione tra i due è il motore dell'intera composizione: increspano le acque, favoriscono la navigazione della conchiglia, seminano nell'aria rose



## Flora o una delle Ore

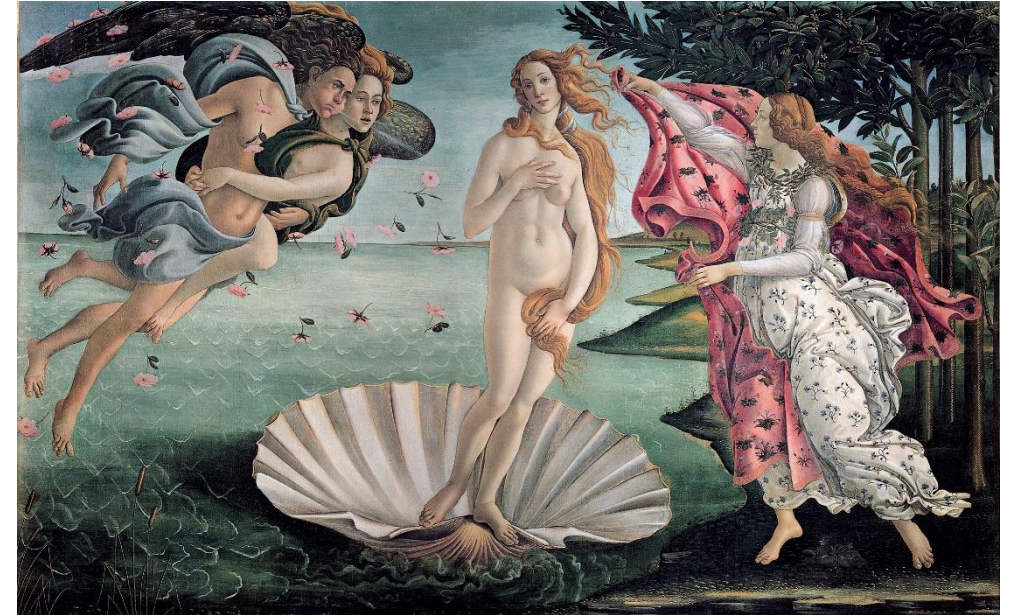
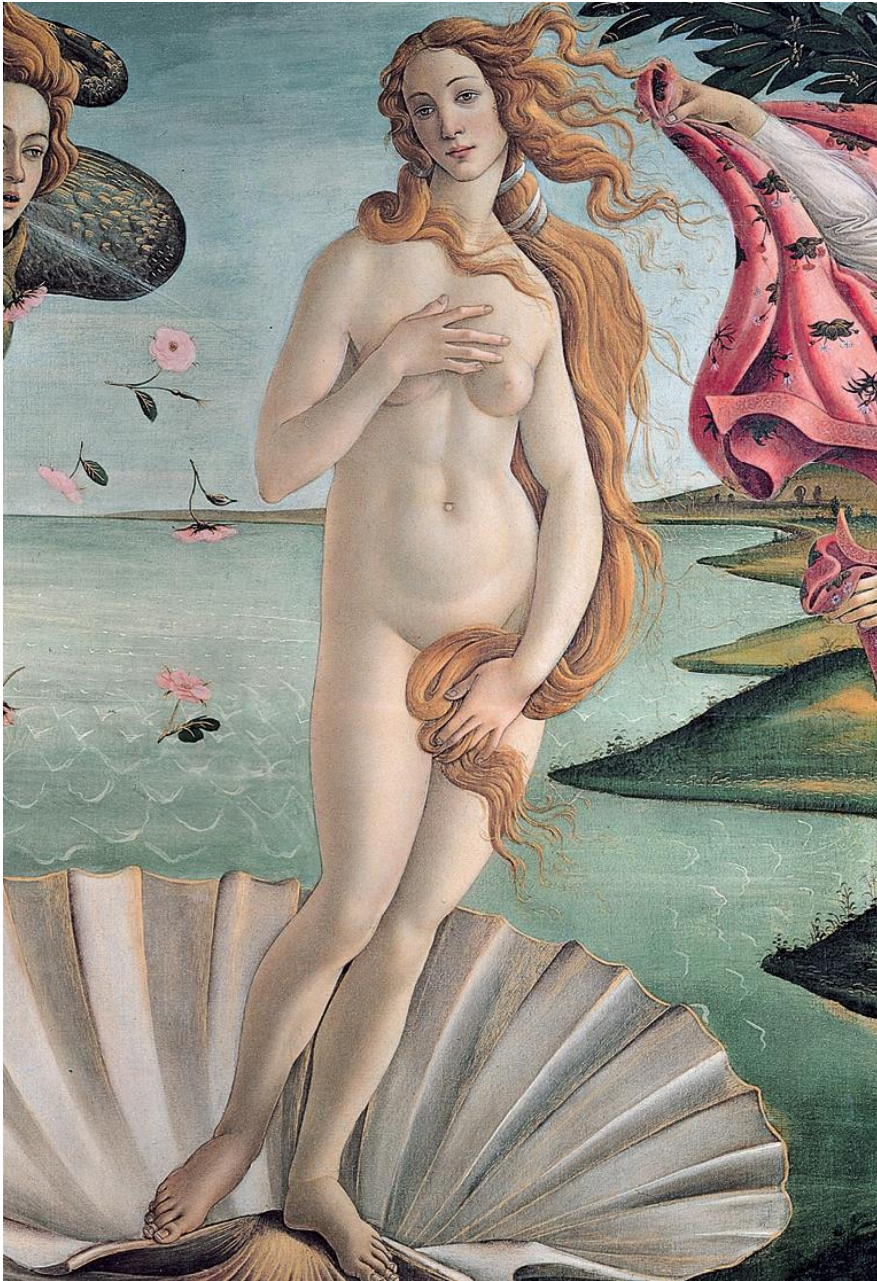
- Venere è spinta verso terra dove una giovane donna l'attende per rivestirla di un manto purpureo;



## Venere /Simonetta

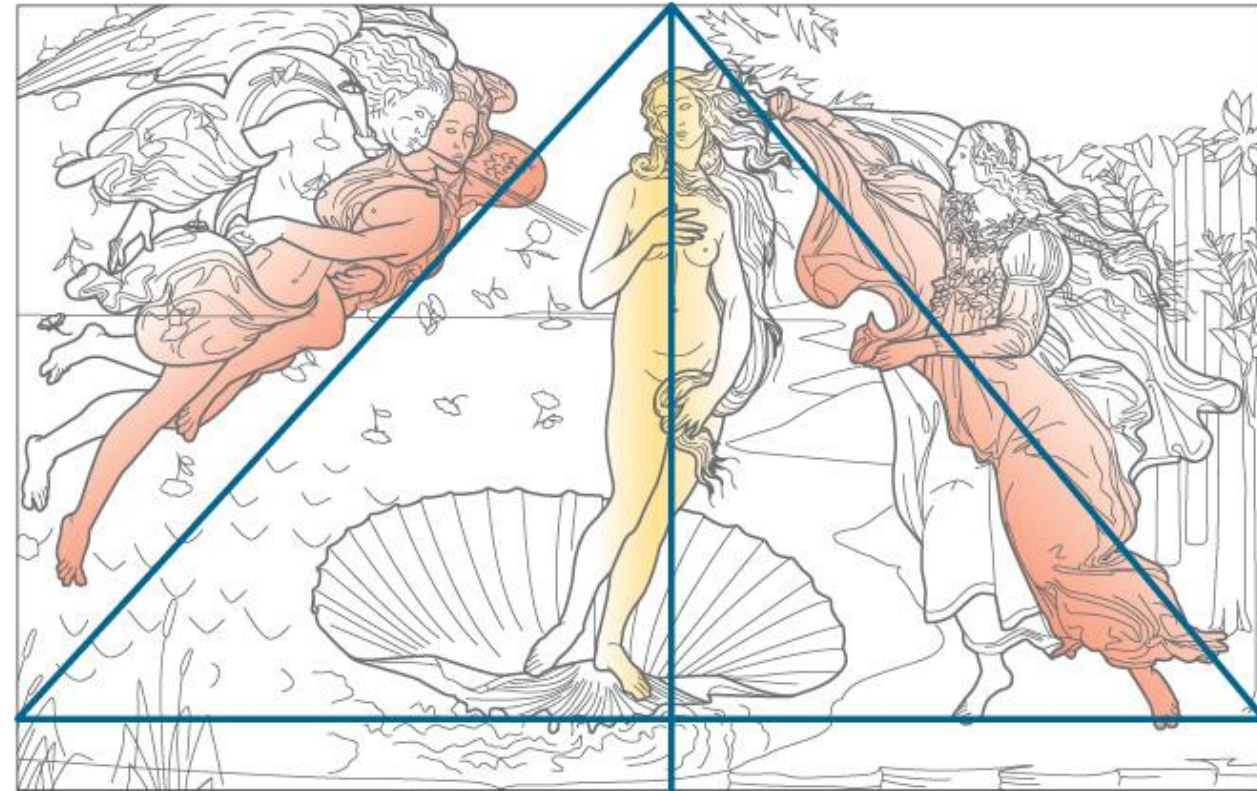
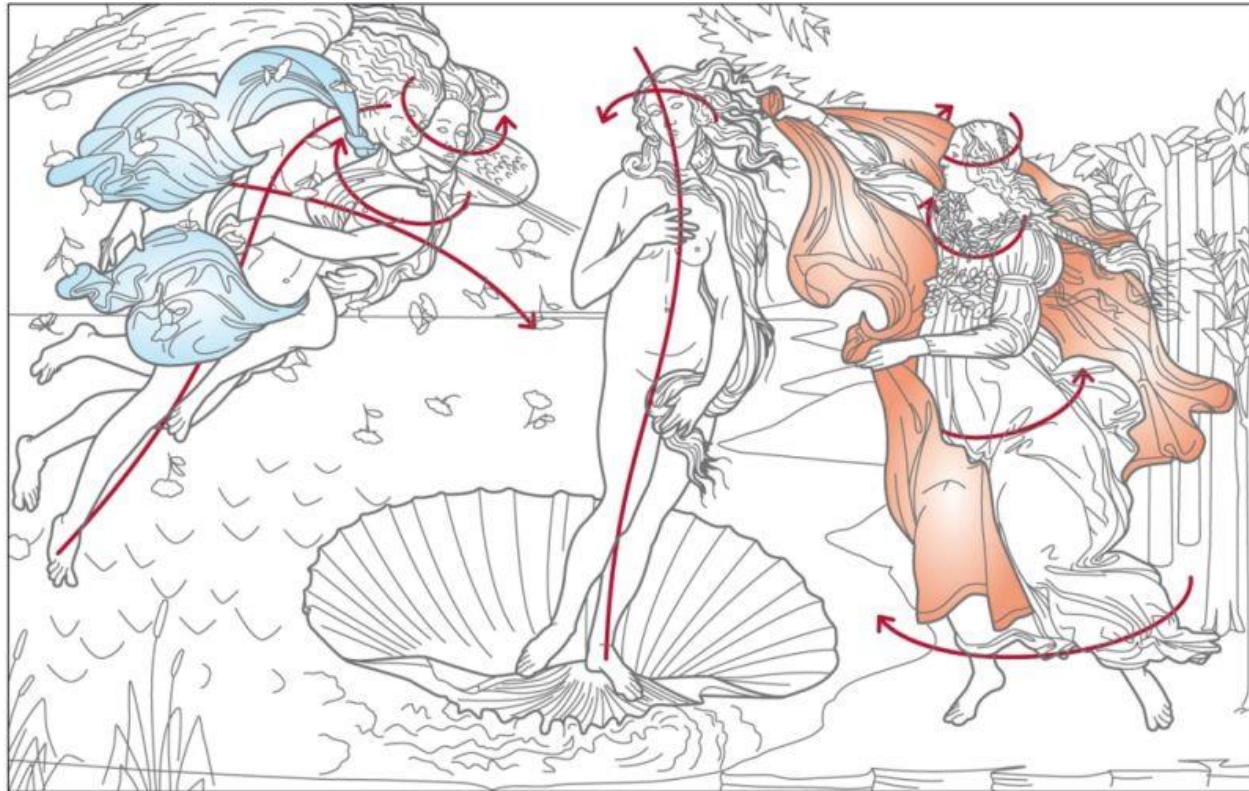
- Simonetta Vespucci, considerata la donna più bella Firenze. Amante di Giuliano de Medici

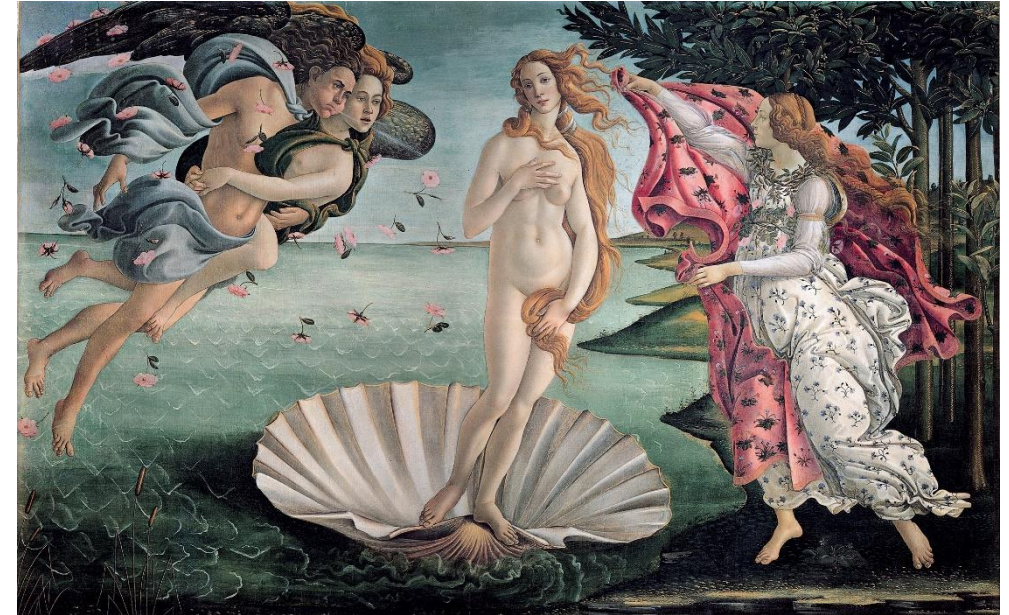
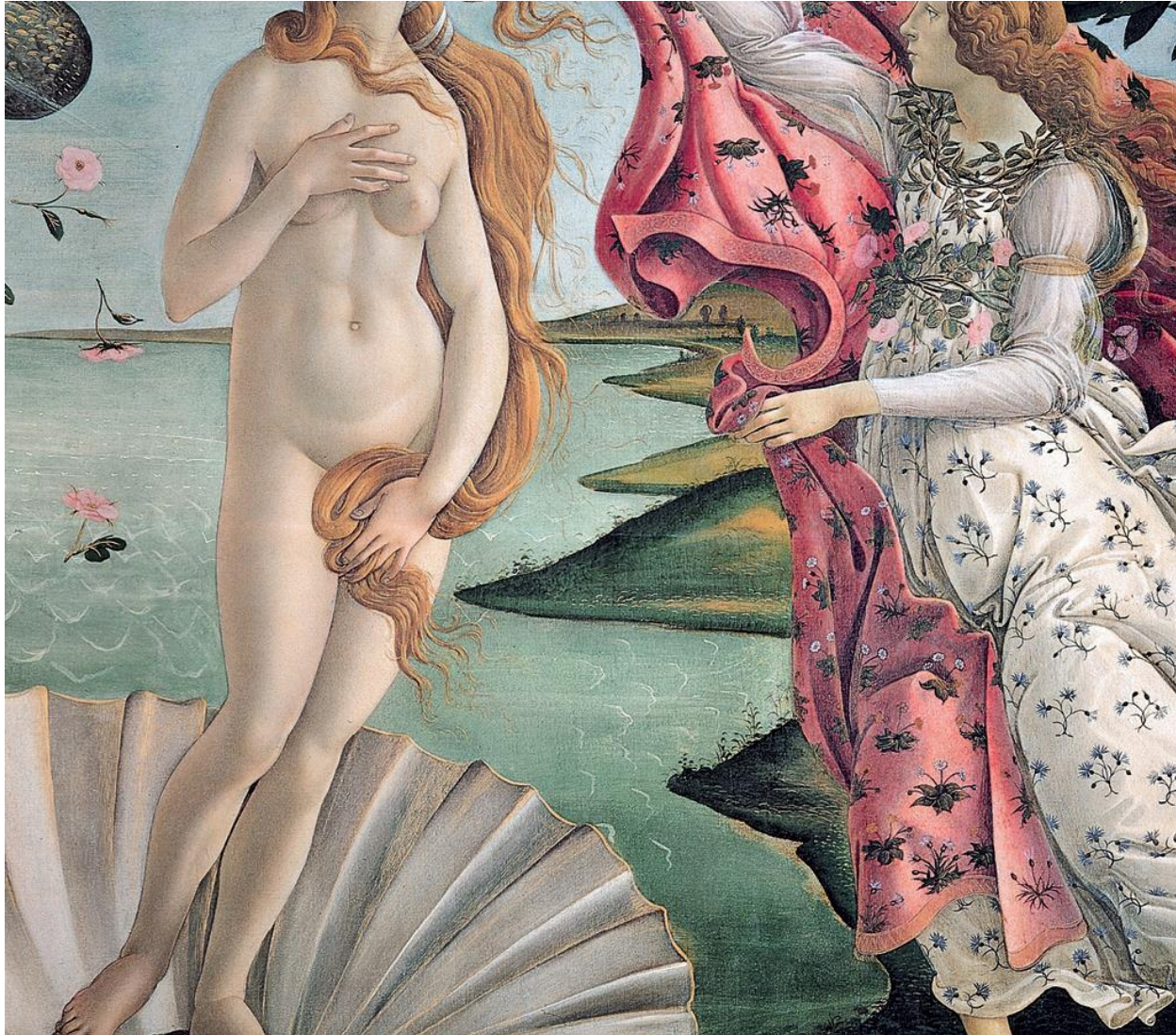




## Venere pudica

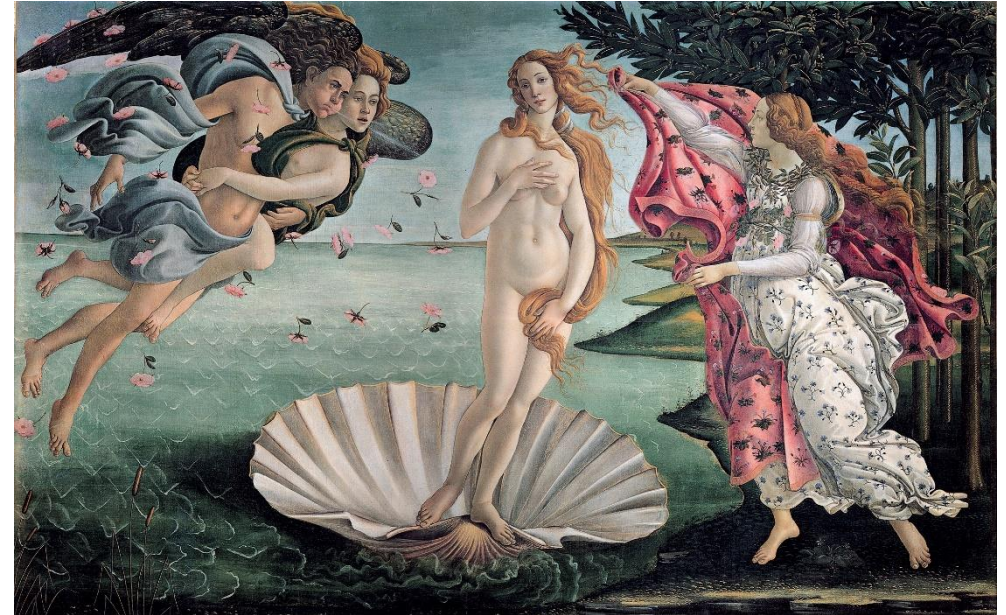
- Nella posa si riconosce l'ispirazione derivante dalla statuaria classica: in particolare la tipologia ellenistica della Venus pudica: la dea si copre con le mani il seno il pube;
- Le gambe lievemente bilanciate e sovrapposte riprendono la posa classica del «contrapposto» o «chiasmo»





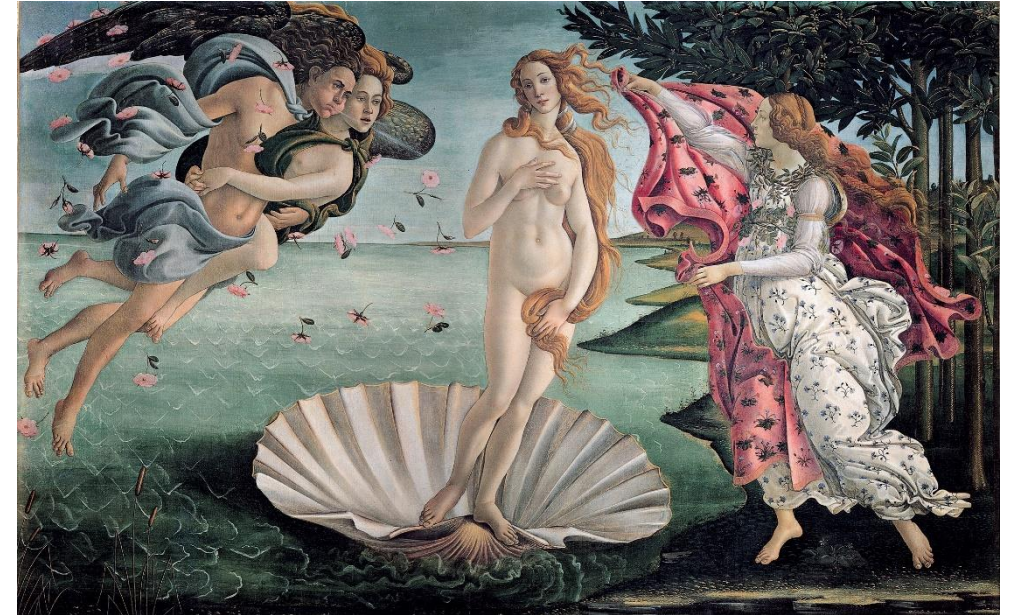
## Lo sfondo costiero e la prospettiva

- Botticelli sembra voler rinunciare ad applicare le regole della prospettiva;
- Tutte le figure sono su un unico piano, alle spalle dei personaggi uno sfondo arboreo, molto lontano dalle ricerche botaniche di Leonardo.



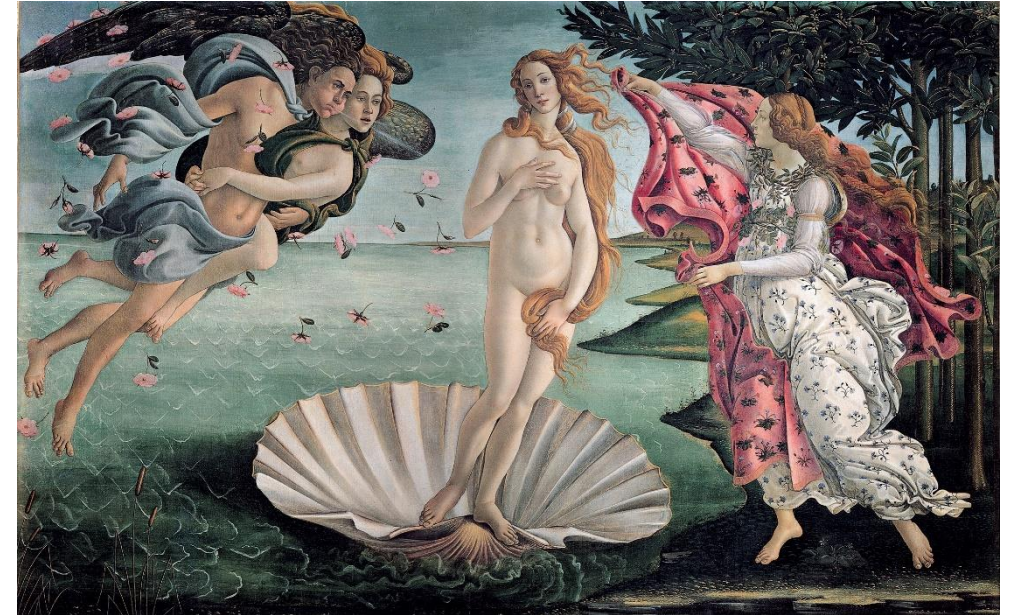
## Tecnica

- Botticelli sperimenta una tecnica di recente arrivo a Firenze;
- Non usa una tavola ma due tele di lino cucite insieme, stendendo su di esse una tinta gessosa ottenuta con polvere di alabastro;
- La luminosa è accentuata da abbondanti lumeggiature d'oro soprattutto nei capelli di Venere e nei riflessi del sole sui tronchi



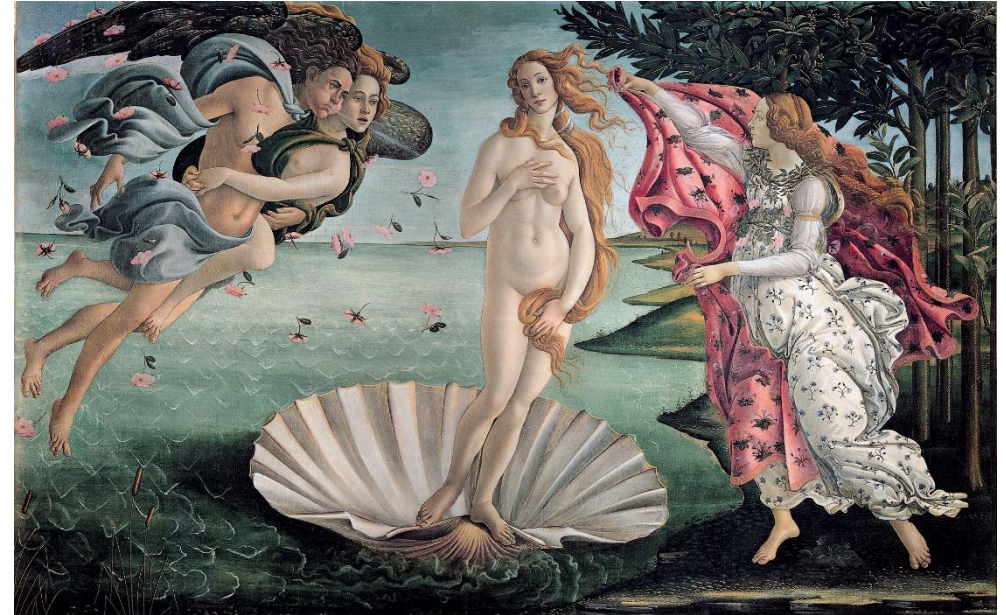
## Simboli - L'attualità di un abbraccio

- Oltre al riferimento mitologico, può essere interpretato in chiave politica: solo la concordia produce la pace, la bellezza, l'amore.



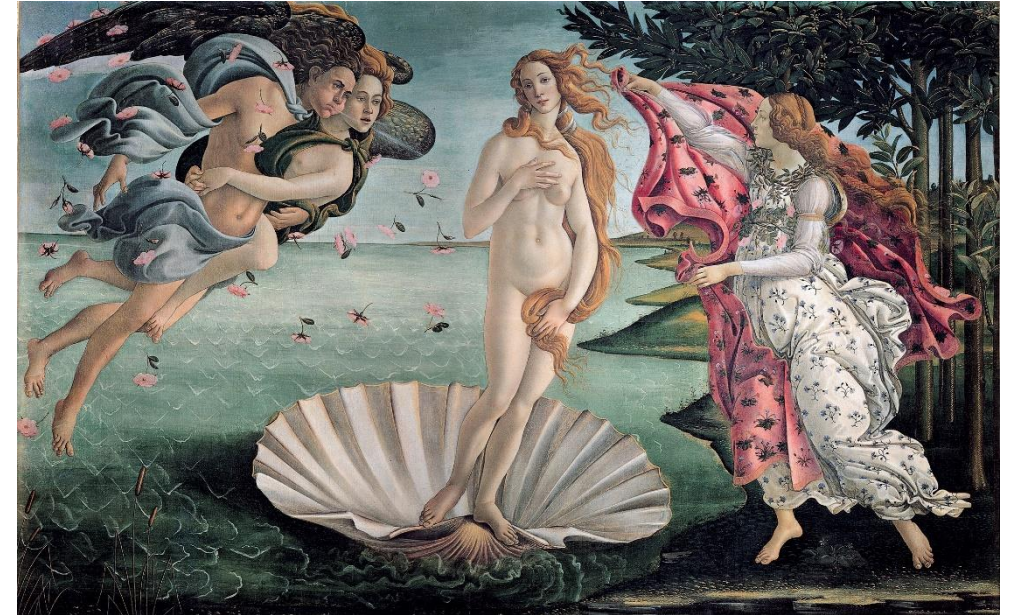
## Simboli - La conchiglia

- Si tratta della tradizionale conchiglia di San Giacomo a Compostela; Molti architetti ne usano la sagoma per chiudere nicchie e absidi (Brunelleschi e Bramante). Pittori come Piero della Francesca nella Pala di Brera



## Simboli - Melarance

- Gli sferici frutti sono paragonabili alle «palle» che compaiono sullo stemma araldico dei medici
- La presenza di questi agrumi sottolinea il significato politico del dipinto: Venere, personificazione delle virtù tipiche della civiltà, approda in un'accogliente terra medicea



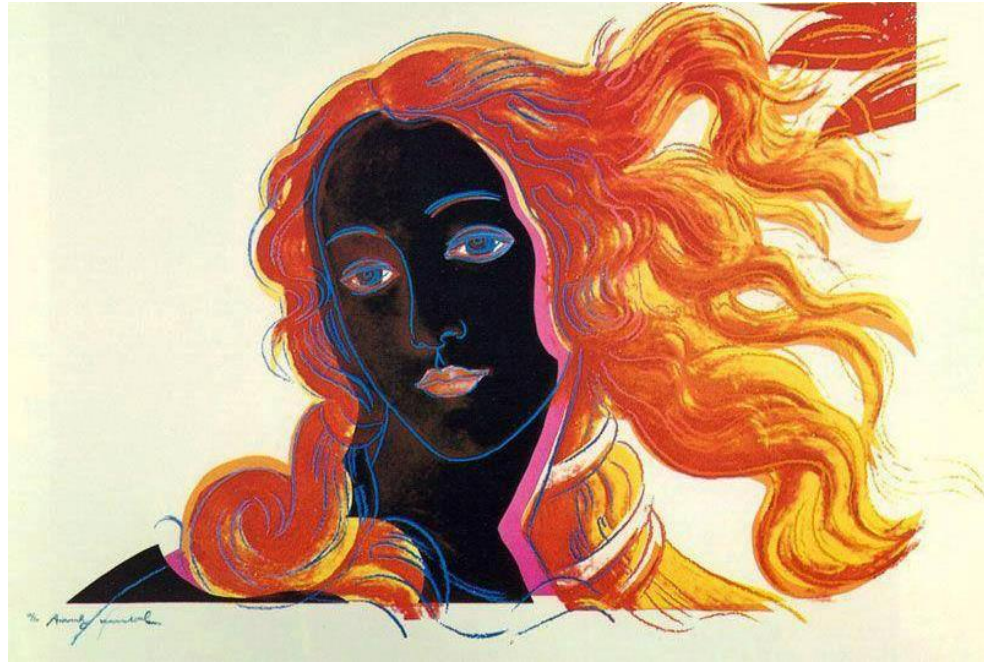
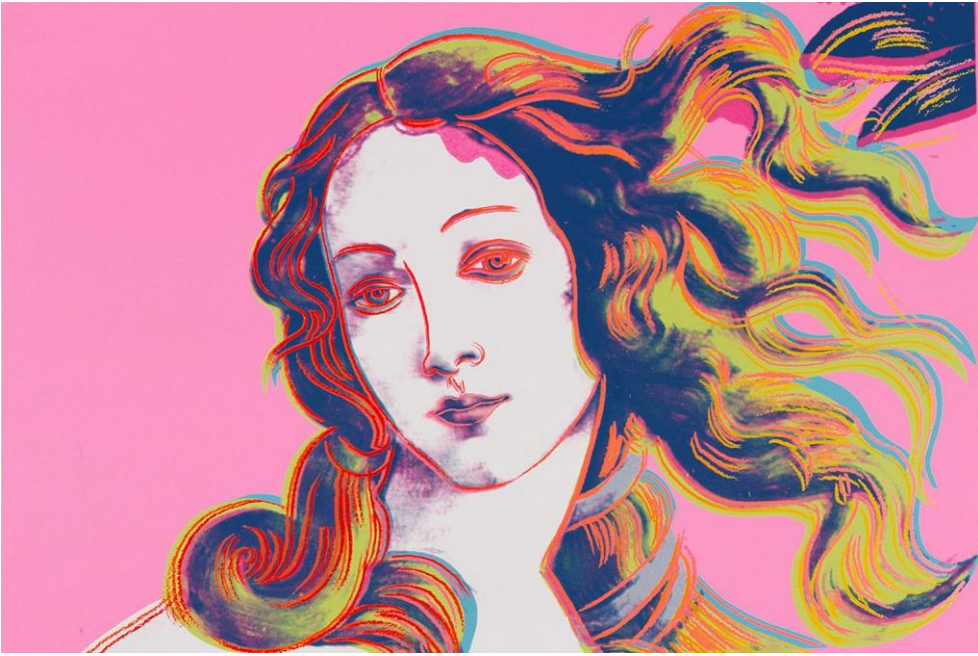
## Simboli - Rose e foglie di mirto

- La veste, decorata con fiordalisi, è cinta di rose sui fianchi e di mirto: tanto le rose, quanto il mirto erano piante sacre a Venere e simboli dell'amore.
- Secondo la lettura politica del dipinto la donna vestita di fiori potrebbe essere la personificazione di Firenze, pronta ad accogliere e proteggere Venere



# La Firenze di Lorenzo il Magnifico

Andy Warhol, Details of Renaissance Paintings 1984.  
Serigrafia e inchiostro su tela





L'album di Lady Gaga (2013), **Artpop**, sancisce in modo esplicito e definitivo il suo legame col mondo dell'arte, a partire dalla copertina realizzata dal celebre artista americano **Jeff Koons**: la cantante viene trasfigurata in una statua della serie Gazing Balls, con tanto di sfera blu lucente incastonata tra le gambe; sullo sfondo si alternano frammenti di Apollo e Dafne del Bernini e della Venere di Botticelli, con cui la popstar viene indirettamente identificata.



David LaChapelle, Rinascita di Venere, 2009, Creative Exchange Agency, New York

# La Firenze di Lorenzo il Magnifico



Tomoko Nagao, The Birth of Venus with Baci, Esselunga, PSP and Easyjet 2012



Esponente del micropop giapponese, **Tomoko Nagao** è un'artista nota per le sue riletture dei grandi capolavori dell'arte occidentale. La sua arte leggera ed elegante osserva la società dei consumi attraverso le opere del passato, che diventano testimoni di quel che accade oggi.



Yin Xin, Venere, Dopo Botticelli, 2008, Guillaume Duhamel, Collezione Privata



Dolce & Gabbana, 1993

# La Firenze di Lorenzo il Magnifico



LAKE COMO, LOMBARDY

# ITALIA

OPEN TO MERAVIGLIA

Discover all the beauties of our Country, follow me on [ITALIA.IT](https://www.italia.it)

ENIT ITALIAN NATIONAL TOURIST BOARD

MINISTERO DEL TURISMO

POLIGNANO A MARE, PUGLIA

# ITALIA

OPEN TO MERAVIGLIA

Discover all the beauties of our Country, follow me on [ITALIA.IT](https://www.italia.it)

ENIT ITALIAN NATIONAL TOURIST BOARD

MINISTERO DEL TURISMO

ROME, LAZIO

# ITALIA

OPEN TO MERAVIGLIA

Discover all the beauties of our Country, follow me on [ITALIA.IT](https://www.italia.it)

ENIT ITALIAN NATIONAL TOURIST BOARD

MINISTERO DEL TURISMO

VENICE, VENETO

# ITALIA

OPEN TO MERAVIGLIA

Discover all the beauties of our Country, follow me on [ITALIA.IT](https://www.italia.it)

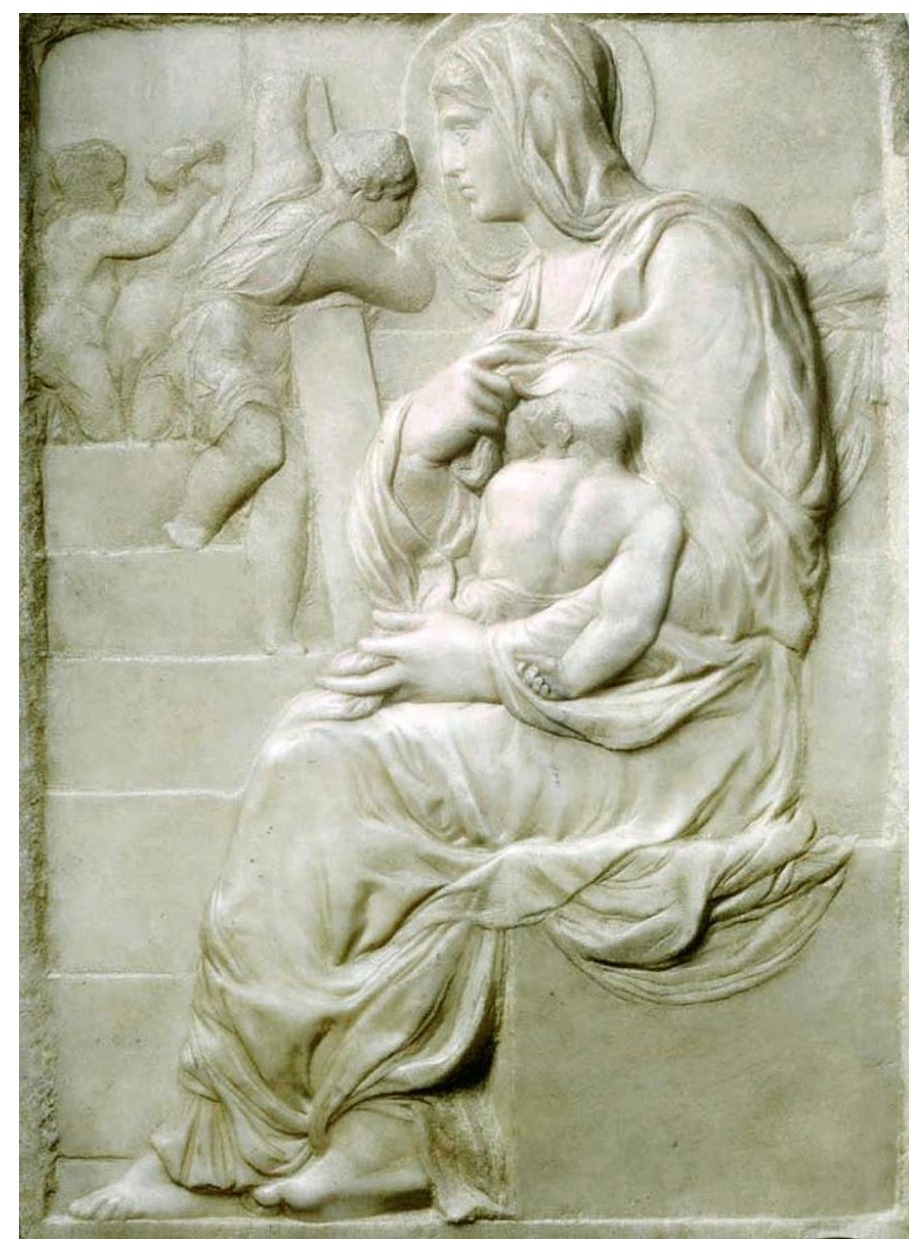
ENIT ITALIAN NATIONAL TOURIST BOARD

MINISTERO DEL TURISMO

# La Firenze di Lorenzo il Magnifico



Il giardino di San Marco e gli esordi di Michelangelo





# La Firenze di Lorenzo il Magnifico

Il giardino di San Marco e gli esordi di Michelangelo

