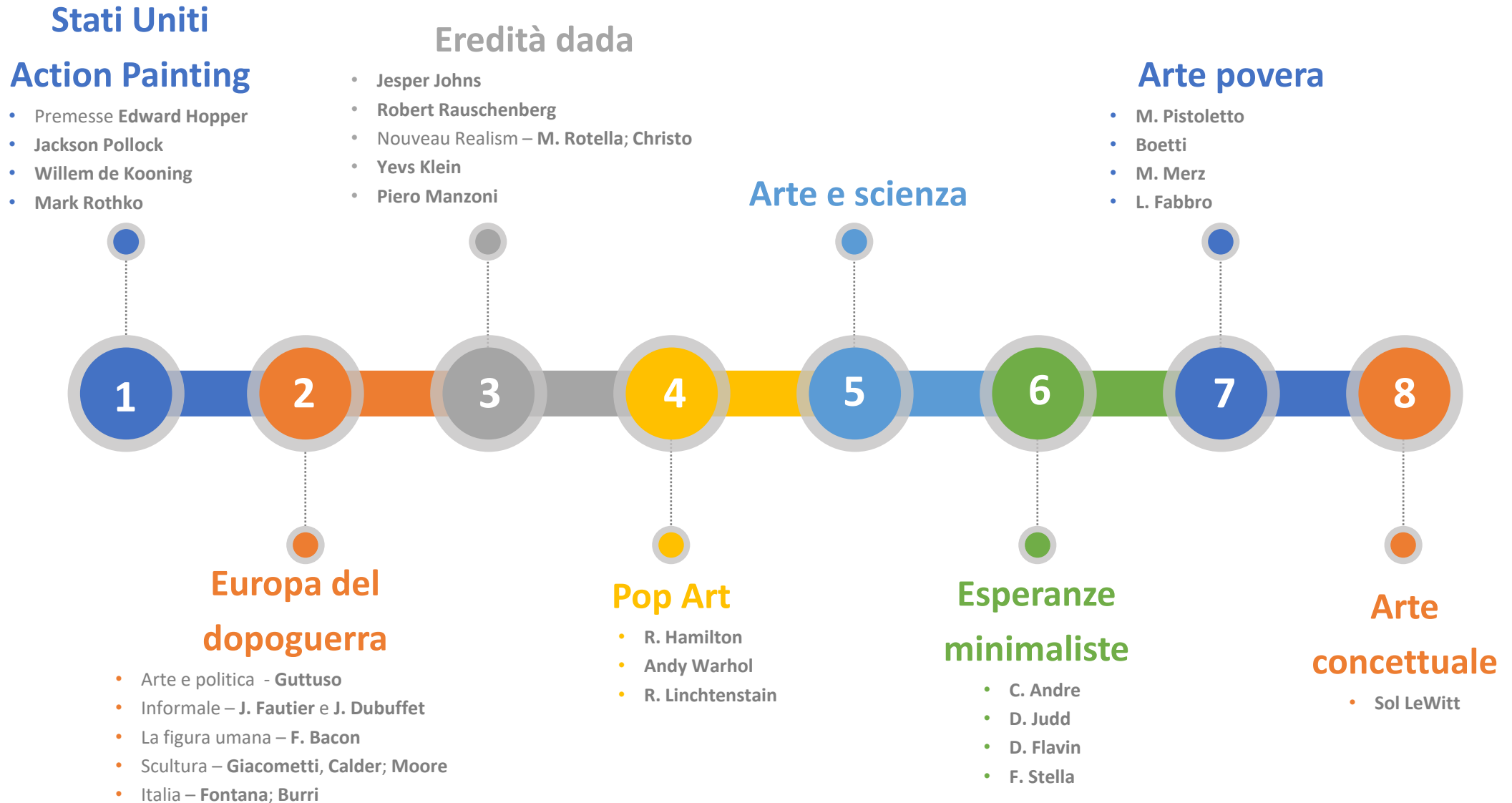


Dal postimpressionismo al contemporaneo

La profdiArte

Dalla ricostruzione al Sessantotto
Pop Art

IMPARA L'ARTE



Pop Art

James Rosenquist

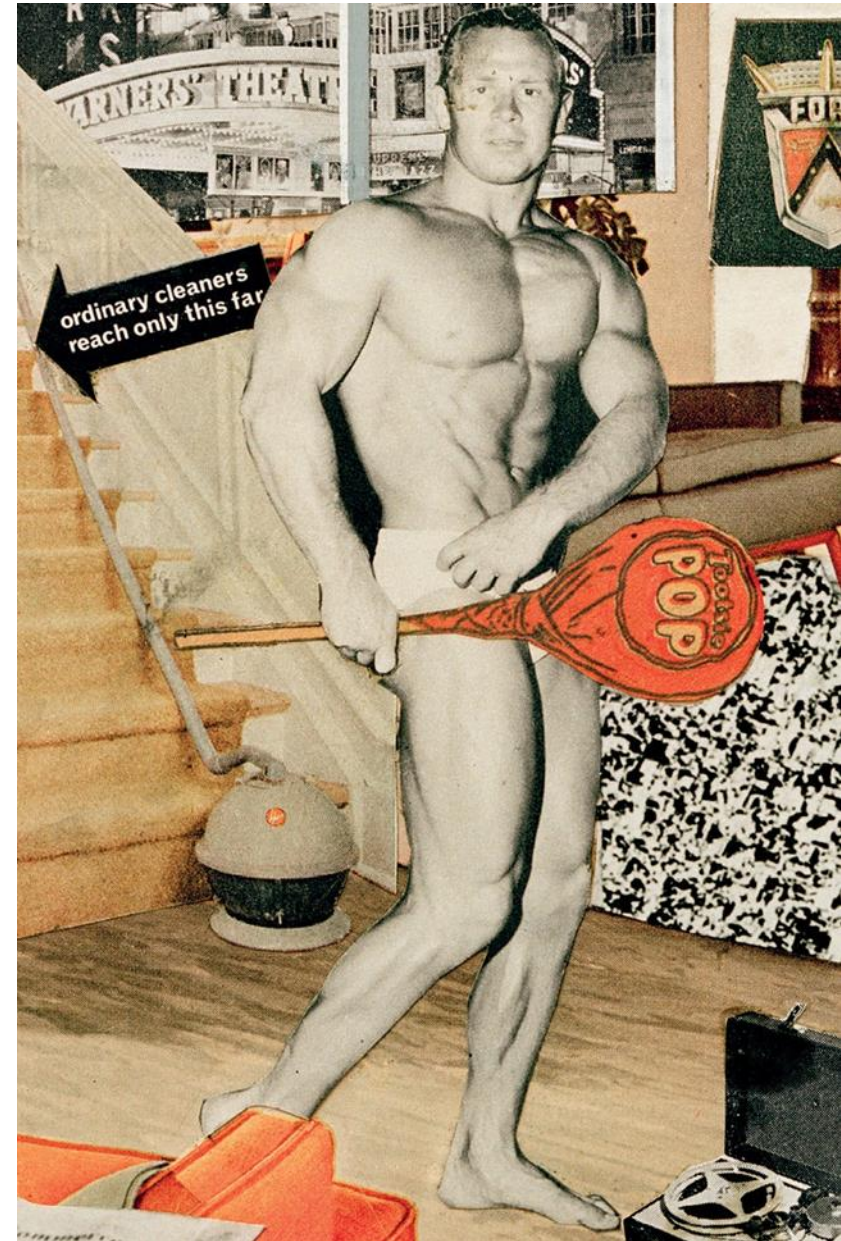
President Elect, 1964. Olio su masonite, 228 x 365.8 cm. Centre Georges Pompidou



Pop Art

Richard Hamilton

1956 – **Che cosa rende le case moderne così affascinanti** - Collage



Pop Art



Richard Hamilton

1956 – **Che cosa rende le case moderne così affascinanti** - Collage



Pop Art



Richard Hamilton

1956 – **Che cosa rende le case moderne così affascinanti** - Collage



Andy Warhol



- Nasce nel 1928 a Pittsburgh a vent'anni si trasferisce a New York dove lavora come grafico pubblicitario;
- Decide di intervenire sull'immagine nota entrata nelle abitudini della classe media americana: zuppe, detersivi, Coca Cola;
- Primo procedimento: il soggetto è ripetuto serialmente, allieto in sequenze ordinate che richiamano alla mente la propaganda pubblicitaria;
- Secondo procedimento, l'immagine è isolata al centro della tela. Questa è la strategia adottata per le immagini di personaggi celebri;
- Nel 1962 apre la Factory a Manhattan, punto di ritrovo di artisti, musicisti, stilisti, protagonisti del clima underground del tempo;
- Muore a New York nel 1987 all'età di 58 anni

Pop Art

Andy Warhol



Pop Art

Andy Warhol



© PUBLICITY PICTURE



Pop Art

Andy Warhol



Pop Art

Andy Warhol



Pop Art

Andy Warhol



Pop Art



Andy Warhol



Malanga, Williams, Dylan & Warhol



Pop Art

Andy Warhol



ANDY WARHOL

Pop Art

Andy Warhol



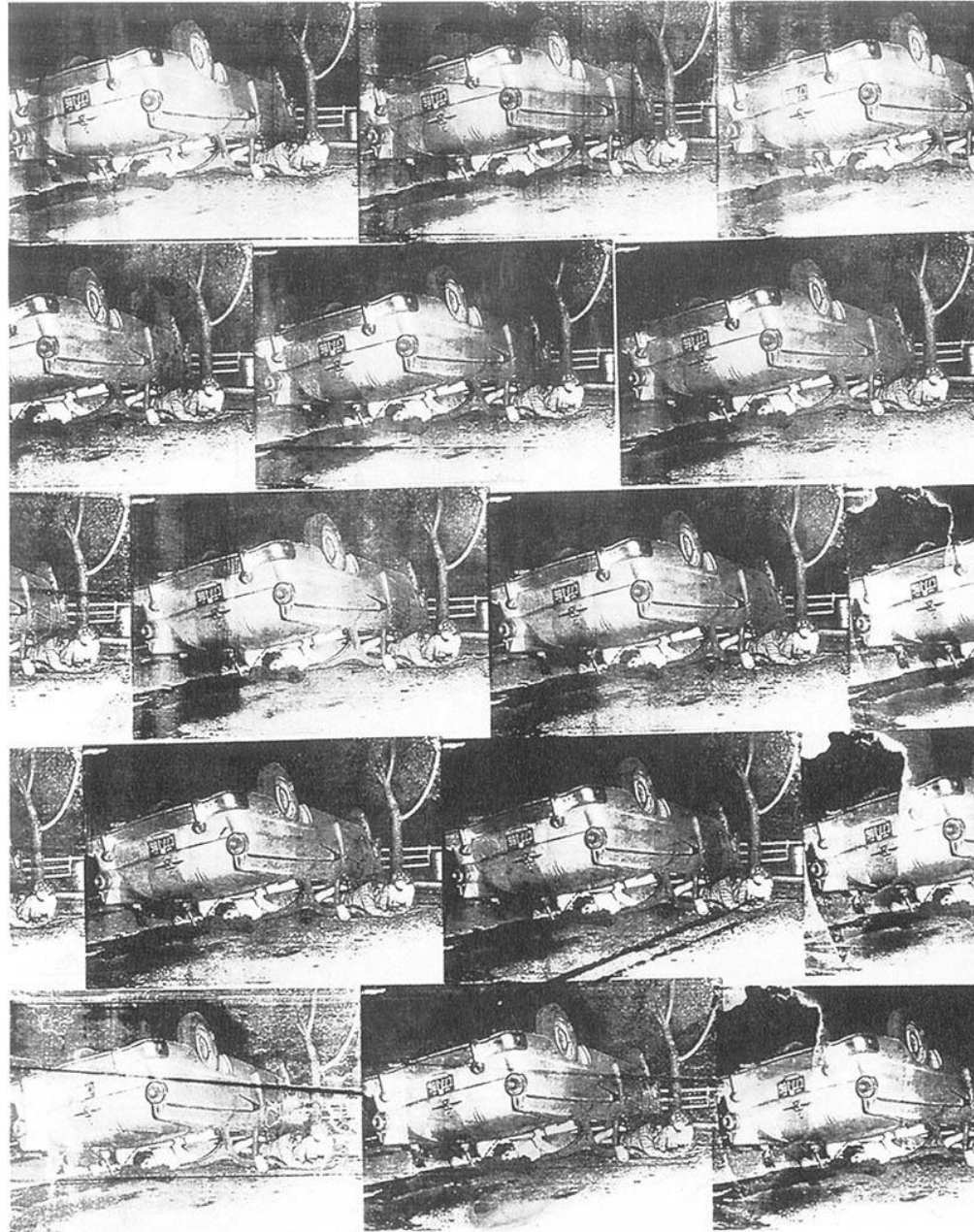
Andy Warhol • THE ART OF MICKY MOUSE





Pop Art

Andy Warhol



5 morti 17 volte in bianco e nero

Pop Art

Andy Warhol





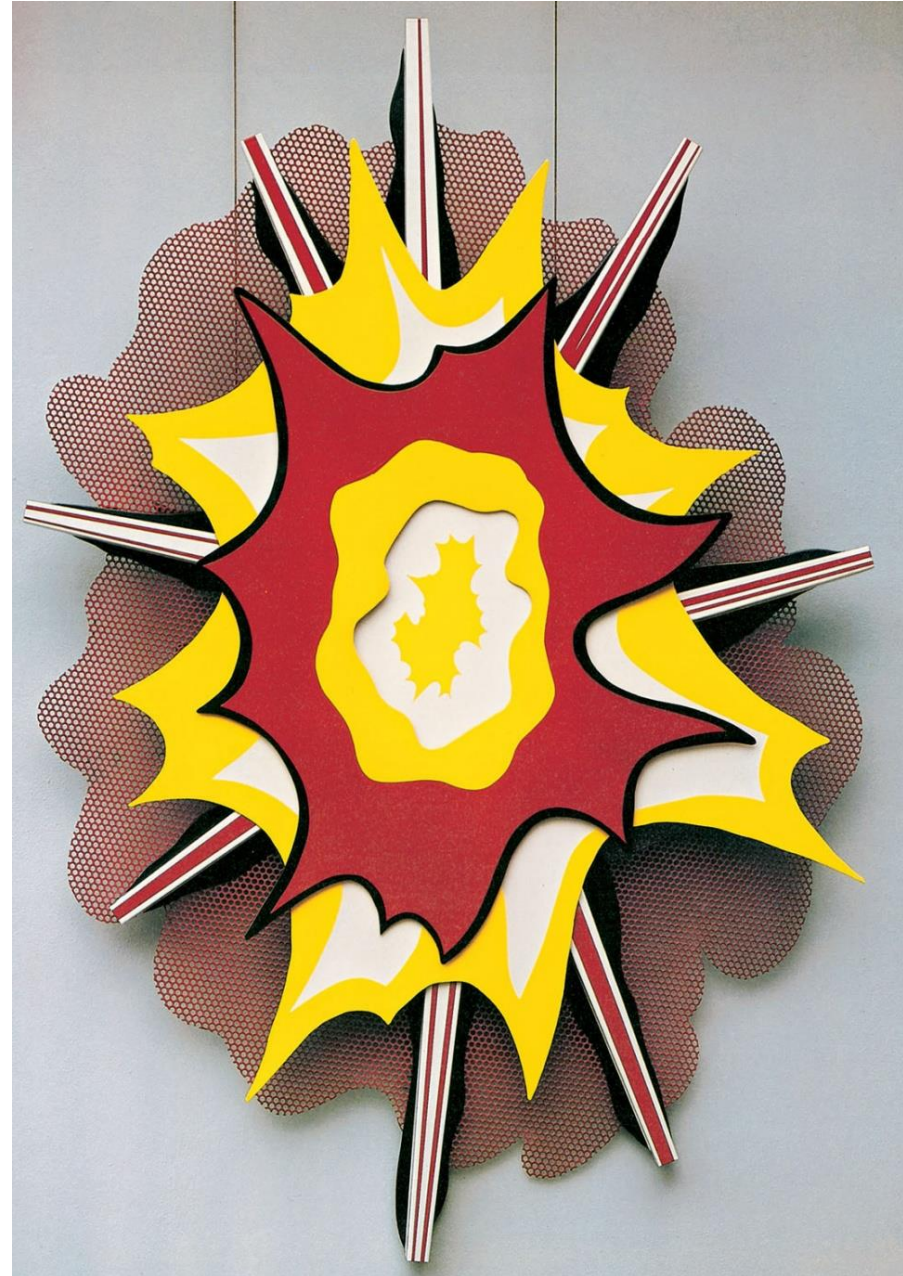
- Nasce nel 1923 a New York;
- Studia all'Art Students League di New York, negli anni cinquanta, lavora come designer, sperimentando linguaggi di estrema semplicità e chiarezza;
- Nel 1962 espone nella galleria di Leo Castelli, rivelando uno stile anticonvenzionale, ispirato al popolare mondo dei fumetti;
- Muore a New York nel 1997 a 73 anni.

Roy Lichtenstein



Pop Art

Roy Lichtenstein





- Nasce a Stoccolma nel 1929, si trasferisce a Chicago nel 1936 dove frequenta l'Art Institute.
- Dalla metà degli anni Cinquanta è a New York, dove frequenta i protagonisti della corrente Neo Dada.
- Inizia a sperimentare opere pop. Nel 1961 a Manhattan apre The Store, un magazzino in cui espone cibi, bevande, vestiti, riproposti in forma di sculture;
- Allo stesso periodo risale il ciclo di sculture molli, che stravolge il mondo della scultura, tradizionalmente realizzata con materiali rigidi e duri.;
- Nel tempo le sculture di Oldenburg assumono carattere monumentale, senza perdere un ironico sguardo sulla realtà.

Pop Art

Claes Oldenburg



Claes Oldenburg



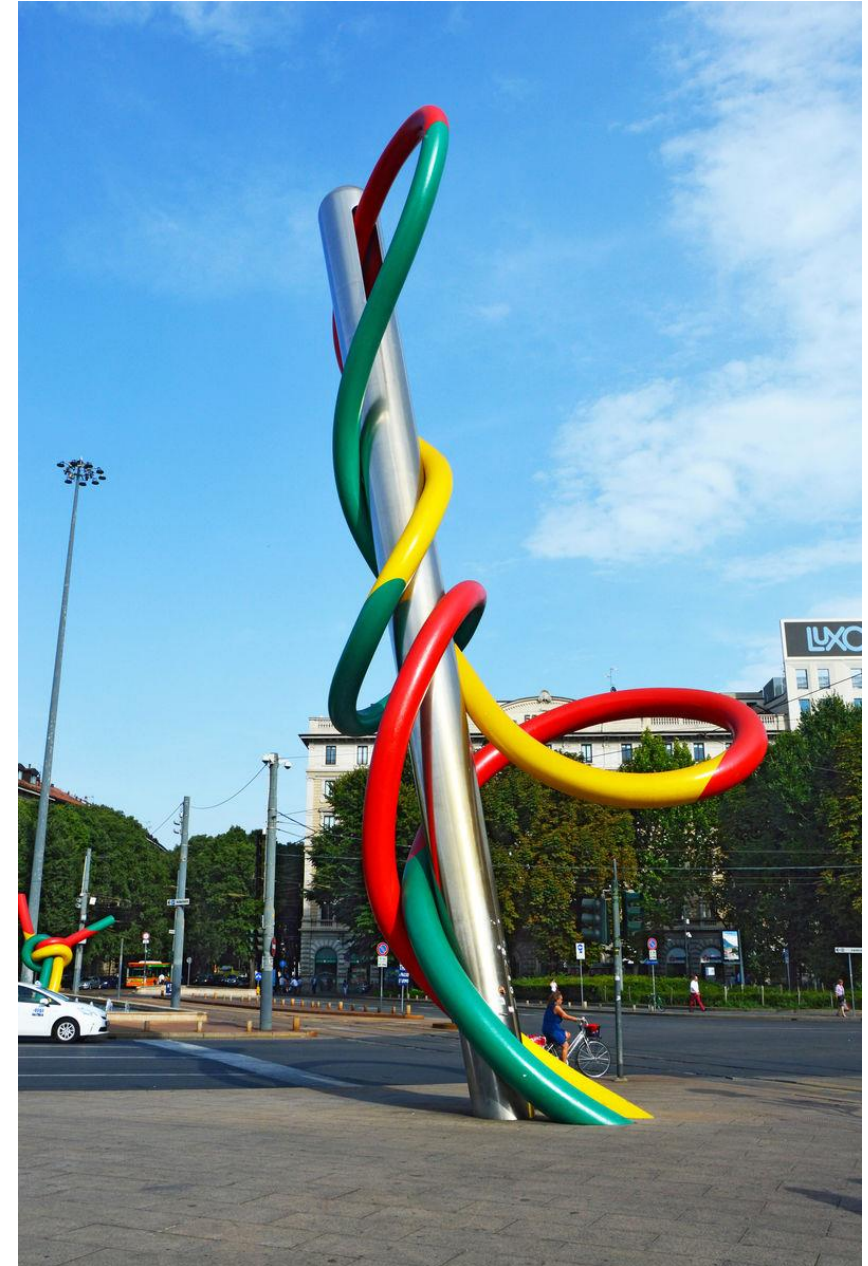
2006- **Fiore caduto** – Castello di Rivoli Torino



1985 – **Casa Palla** – Castello di Rivoli Torino

Pop Art

Claes Oldenburg



Pop Art

Claes Oldenburg



San Francisco California, Arco di Cupido 2002,