

Dal postimpressionismo al contemporaneo

La profdi Arte

Tra e due guerre
Architettura

IMPARA L'ARTE

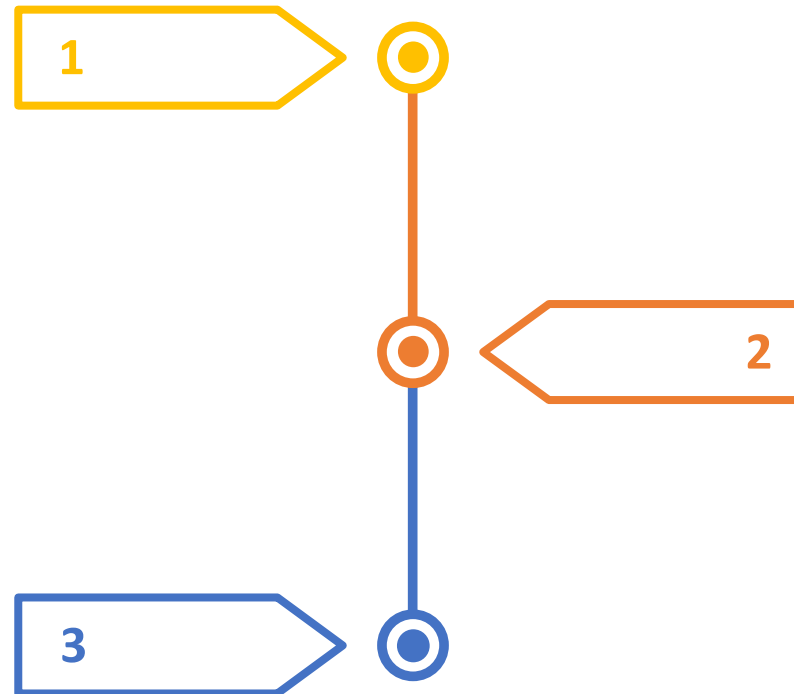


Panorama Italiano

- **Metafisica** – De Chirico; Morandi
- Ritorno all'ordine – Sironi; Picasso
- Valori Plastici
- Milano **Gruppo Novecento** – Casorati; Campigli
- Pittura murale – Sironi
- Futurismo del dopoguerra – Depero; Prampolini
- Aereopittura
- **Morandi**

Architettura

- **Bauhaus** – Gropius; Kandinskij
- **Mies van der Rohe**
- **Le Corbusier**
- Architettura durante il Ventennio – Terragni; Picentini
- **F. L. Wright**



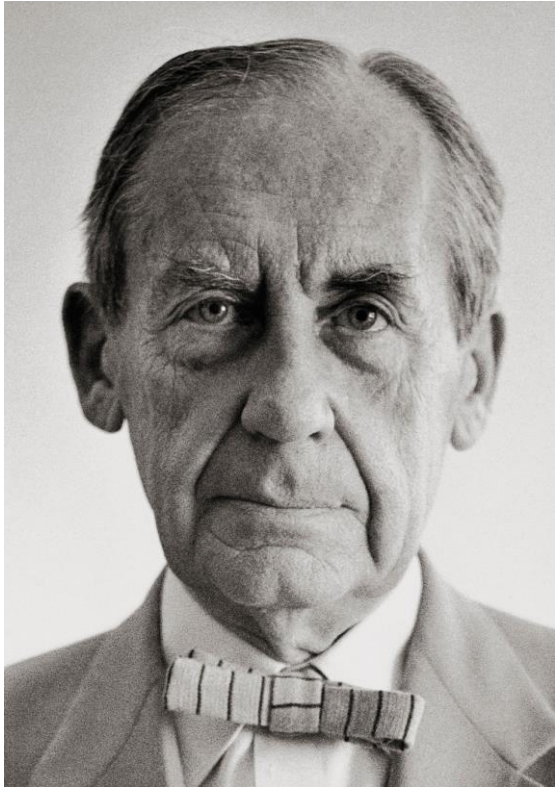
Esperienze europee

- **Surrealismo** – Dalì; Magritte; Mirò
- **Picasso** (Guernica)
- Scuola di Parigi – **Modigliani; Chagall**

Una nuova architettura



Il Bauhaus





Da sinistra a destra: Josef Albers, Hinnerk Scheper, Georg Muche, László Moholy-Nagy, Herbert Bayer, Joost Schmidt, Walter Gropius, Marcel Breuer, Wassily Kandinsky, Paul Klee, Lyonel Feininger, Gunta Stölzl e Oskar Schlemmer.

Una nuova architettura

Il Bauhaus





Foto di gruppo della classe di tessitura attorno al 1927

Una nuova architettura



Il Bauhaus



Una nuova architettura

Il Bauhaus



Una nuova architettura

Il Bauhaus

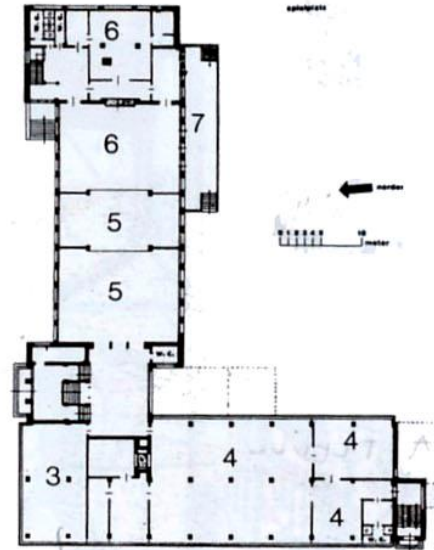
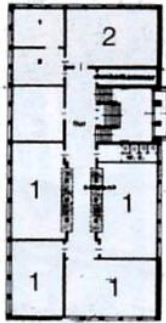


Una nuova architettura

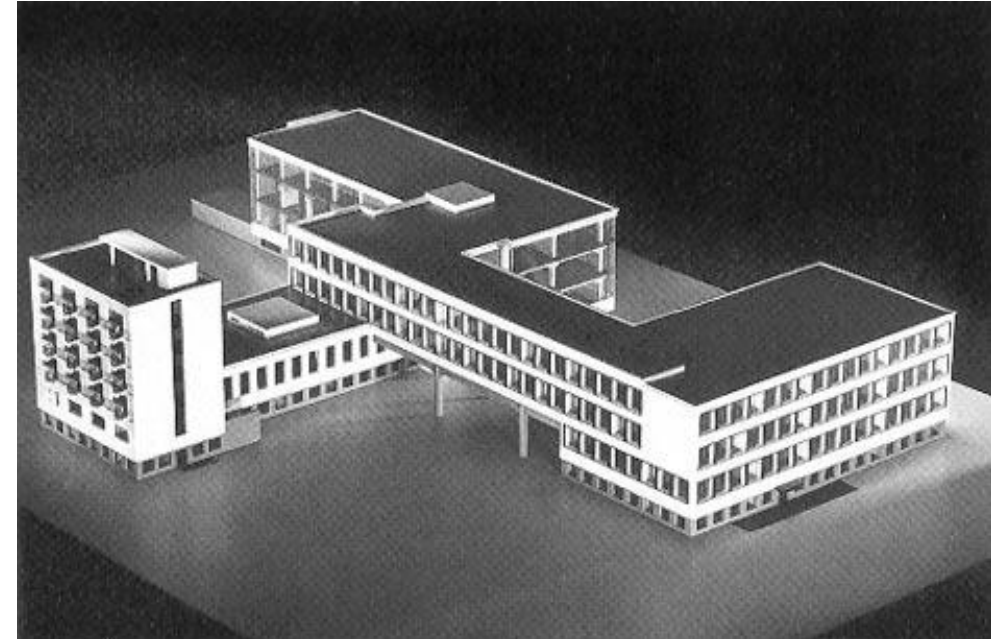


Il Bauhaus

1. Aule scolastiche.
2. Aula di fisica.
3. Sala mostre.
4. Laboratorio del legno.
5. Teatro.
6. Cucina e mensa.
7. Terrazza.



8. Ufficio del direttore.
9. Amministrazione.
10. Biblioteca.
11. Sala docenti.
12. Laboratorio del colore.
13. Laboratorio di tessitura.
14. Gli atelier.



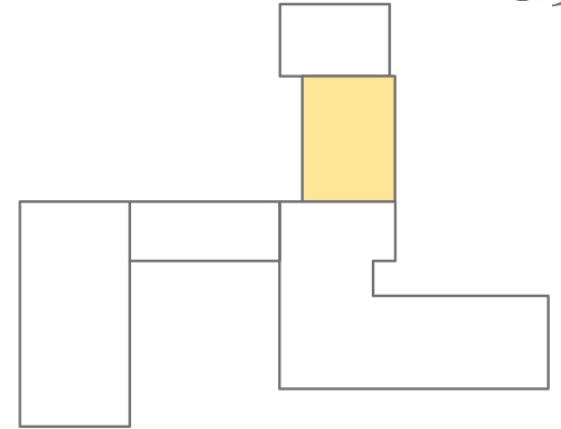
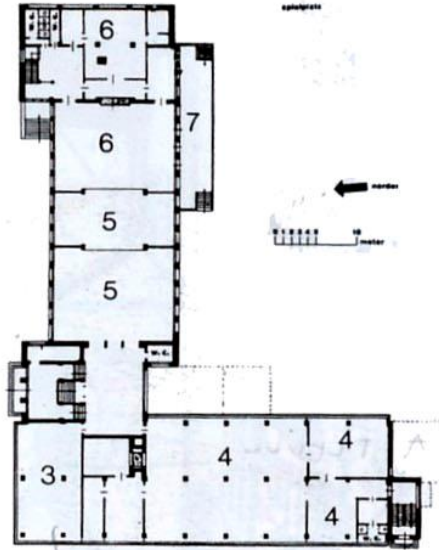
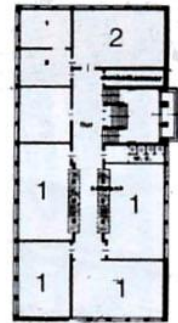
Una nuova architettura



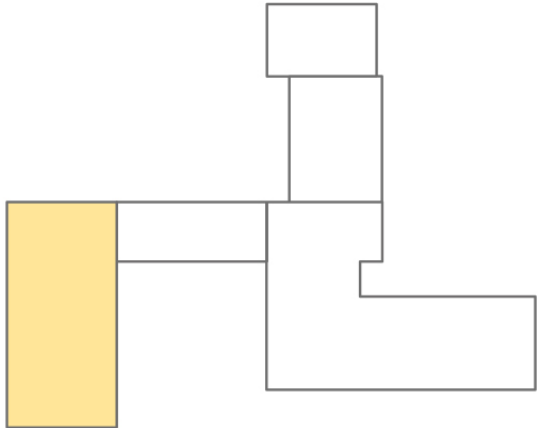
Il Bauhaus

1. Aule scolastiche.
2. Aula di fisica.
3. Sala mostre.
4. Laboratorio del legno.
5. Teatro.
6. Cucina e mensa.
7. Terrazza.

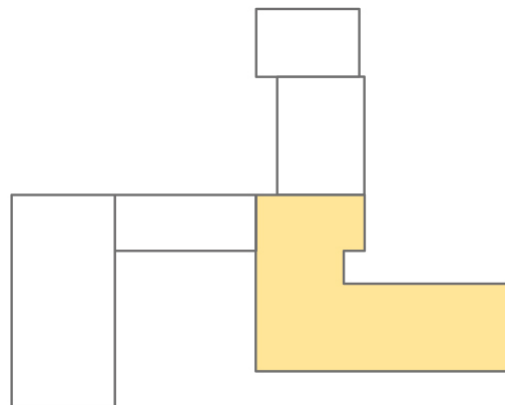
8. Ufficio del direttore.
9. Amministrazione.
10. Biblioteca.
11. Sala docenti.
12. Laboratorio del colore.
13. Laboratorio di tessitura.
14. Gli atelier.



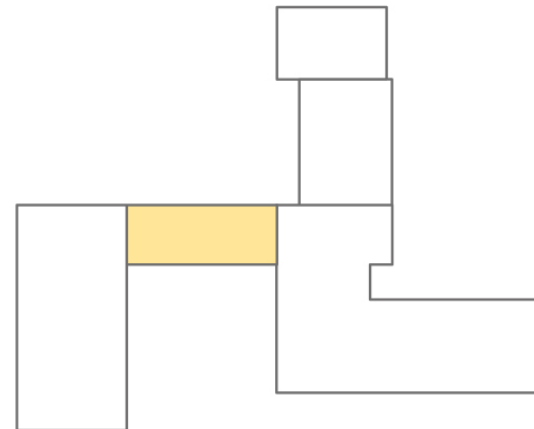
Un basso corpo di fabbrica collega la struttura e l'ostello



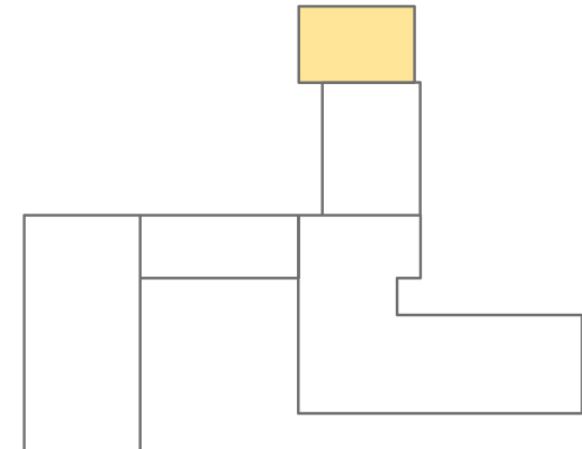
Aule per le lezioni teoriche



Laboratori per le esercitazioni pratiche.



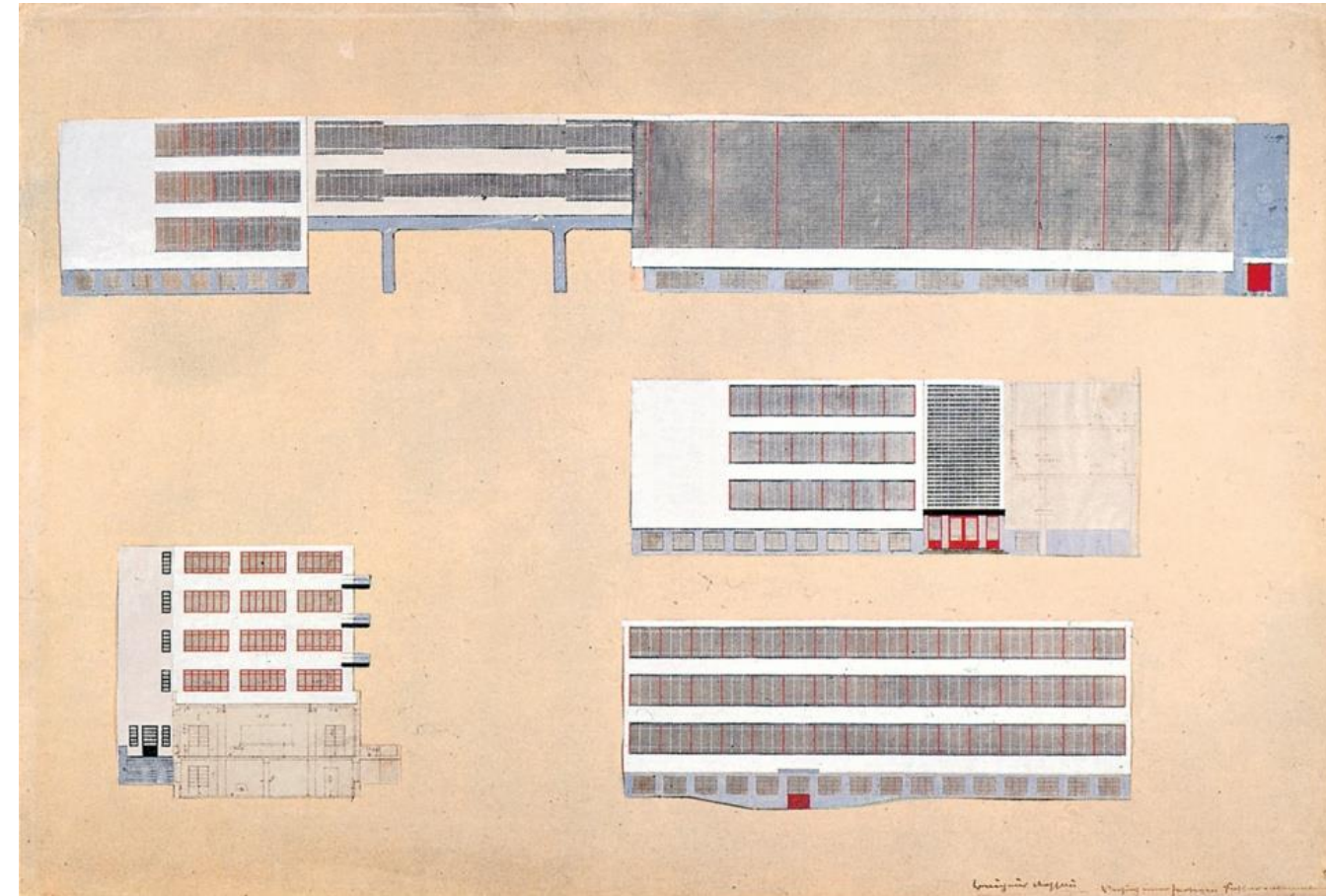
Corpo sospeso su pilastri in calcestruzzo armato collega i due settori



Ostello

Una nuova architettura

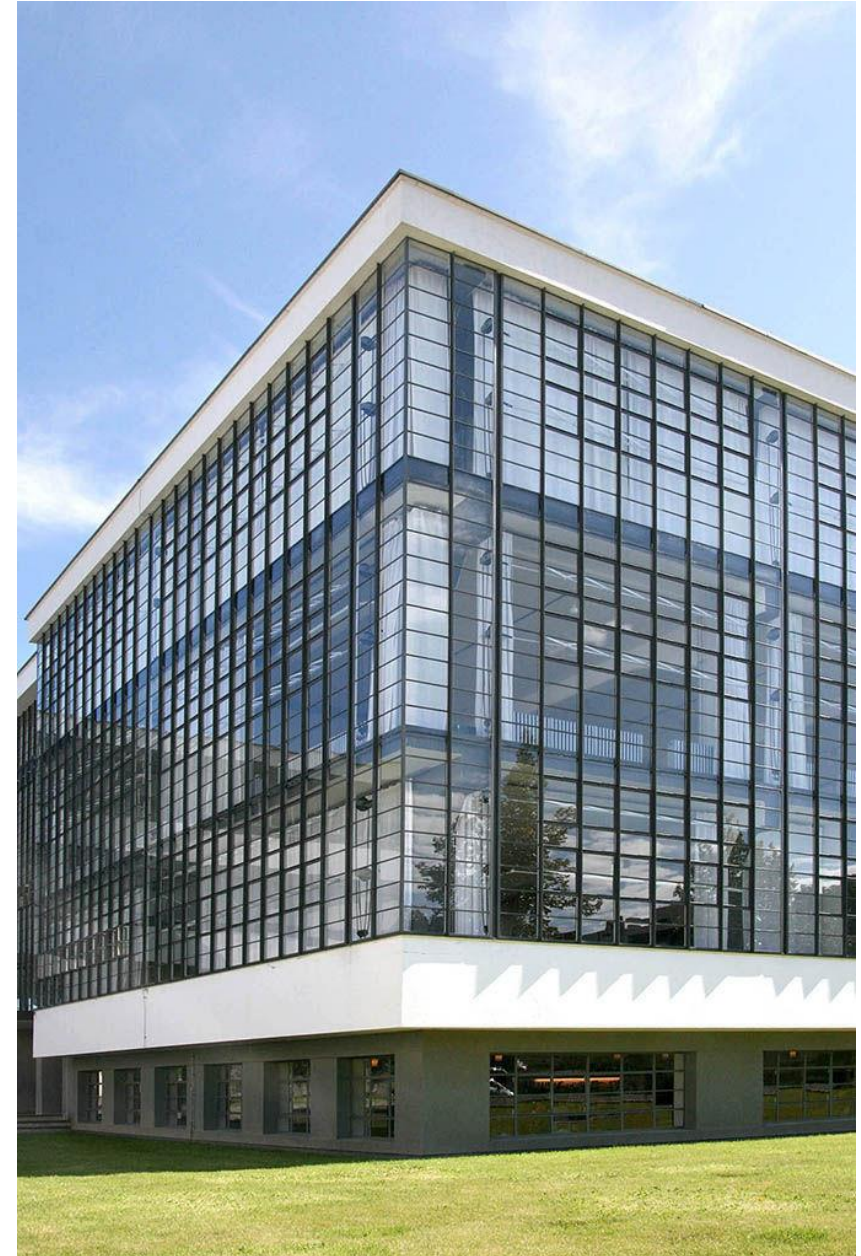
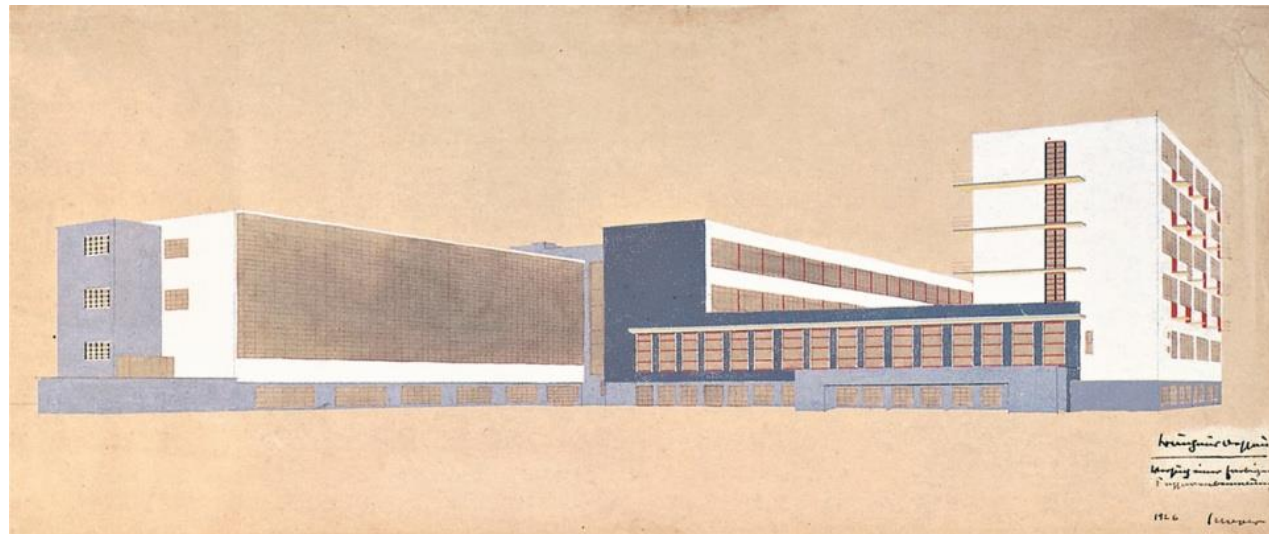
Il Bauhaus



Una nuova architettura

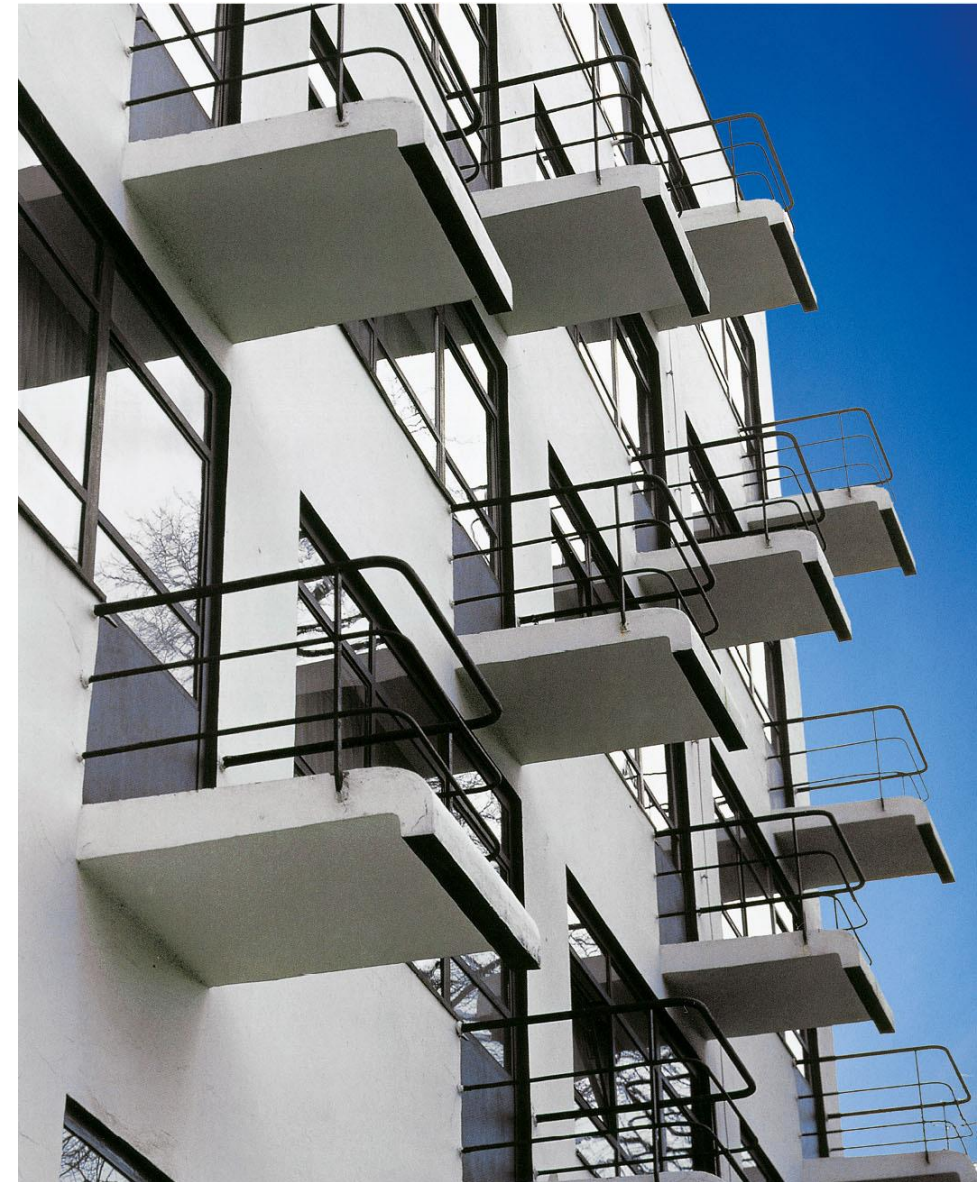


Il Bauhaus



Una nuova architettura

Il Bauhaus



Una nuova architettura

Il Bauhaus



Una nuova architettura

Il Bauhaus



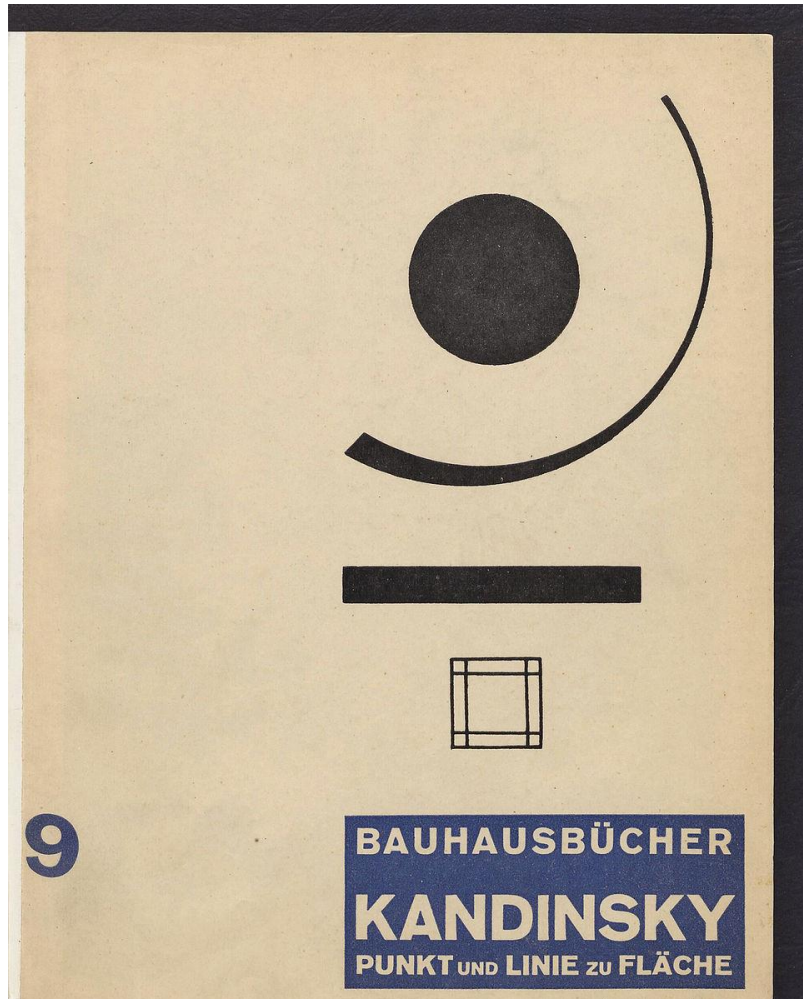
Una nuova architettura

Il Bauhaus



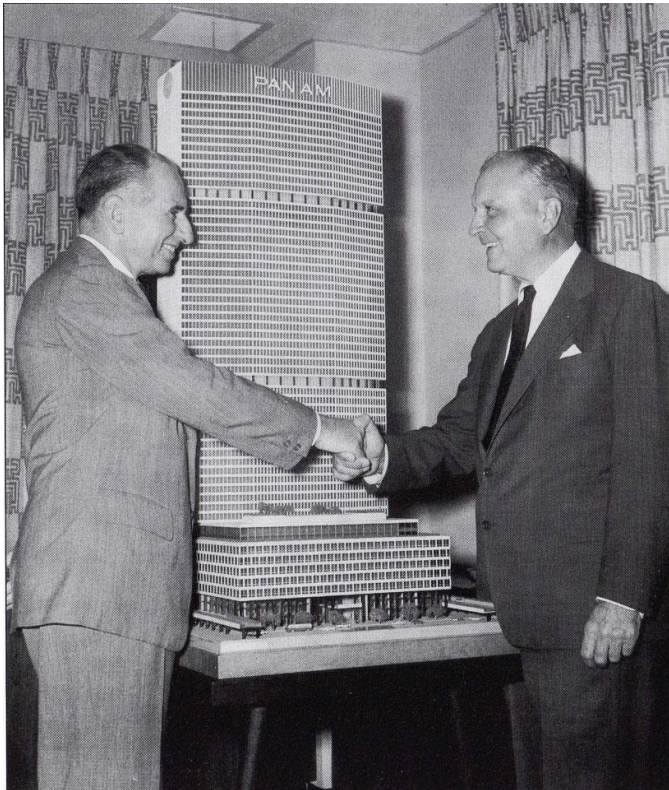
Una nuova architettura

Il Bauhaus



Una nuova architettura

Walter Gropius

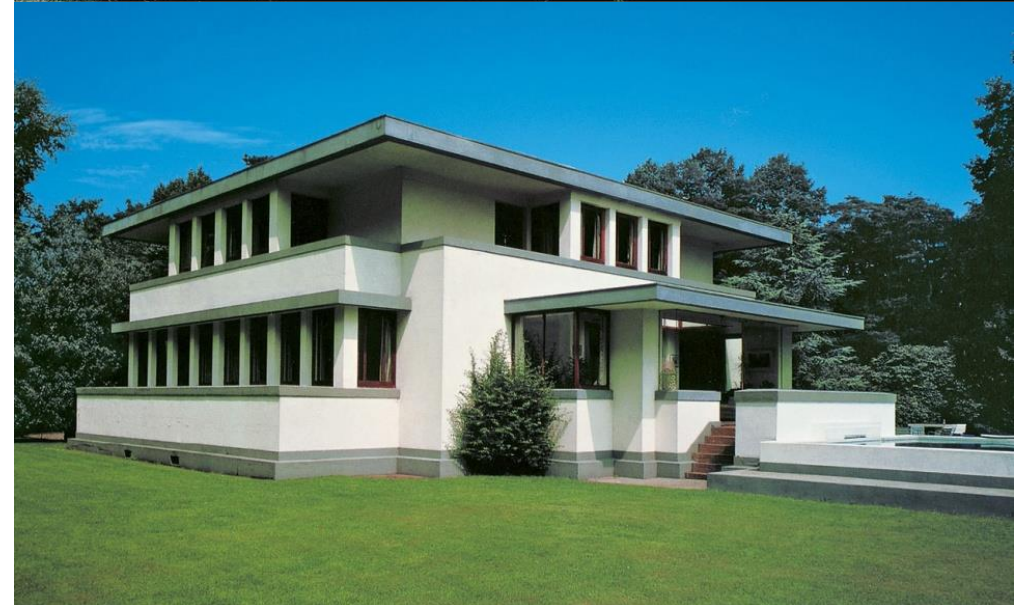


Una nuova architettura



International Style

- Identificazione tra forma e funzione
- Utilizzo di volumi semplici e ben definiti
- Preponderanza di linea e angoli retti
- Abolizione di ogni decorazione superflua
- Standardizzazione e impiego di materiali prefabbricati



Una nuova architettura

Ludwing Mies van der Rohe



Less is more

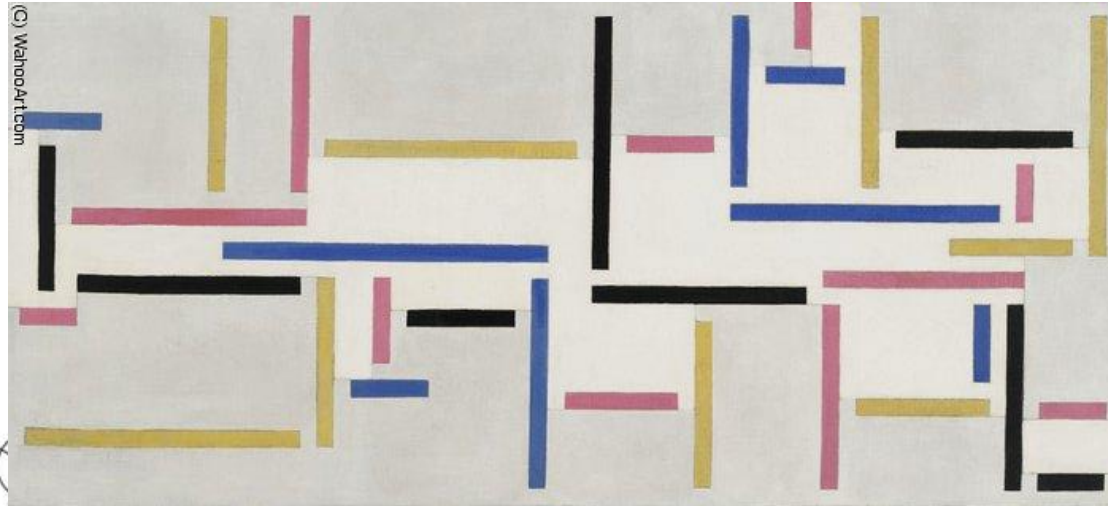
- Nuova relazione tra interno e esterno;
- Tetto piano;
- Riduzione al minimo degli spazi strutturali;
- Pianta libera;
- Scissione tra gli elementi strutturali e quelli che definiscono lo spazio;
- Eleganza dei materiali;
- Arredamento studiato;
- Mancanza di strutture evidenti;



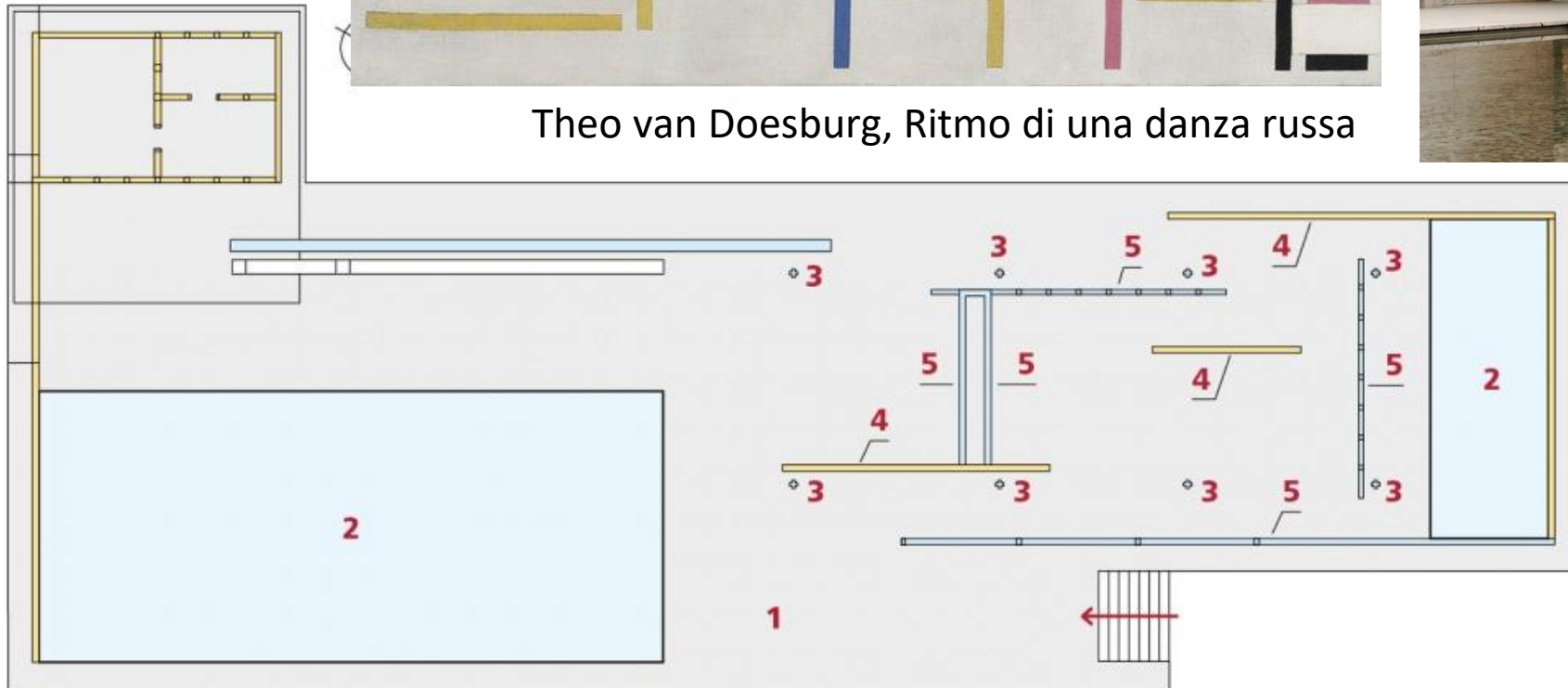
Una nuova architettura



Ludwing Mies van der Rohe



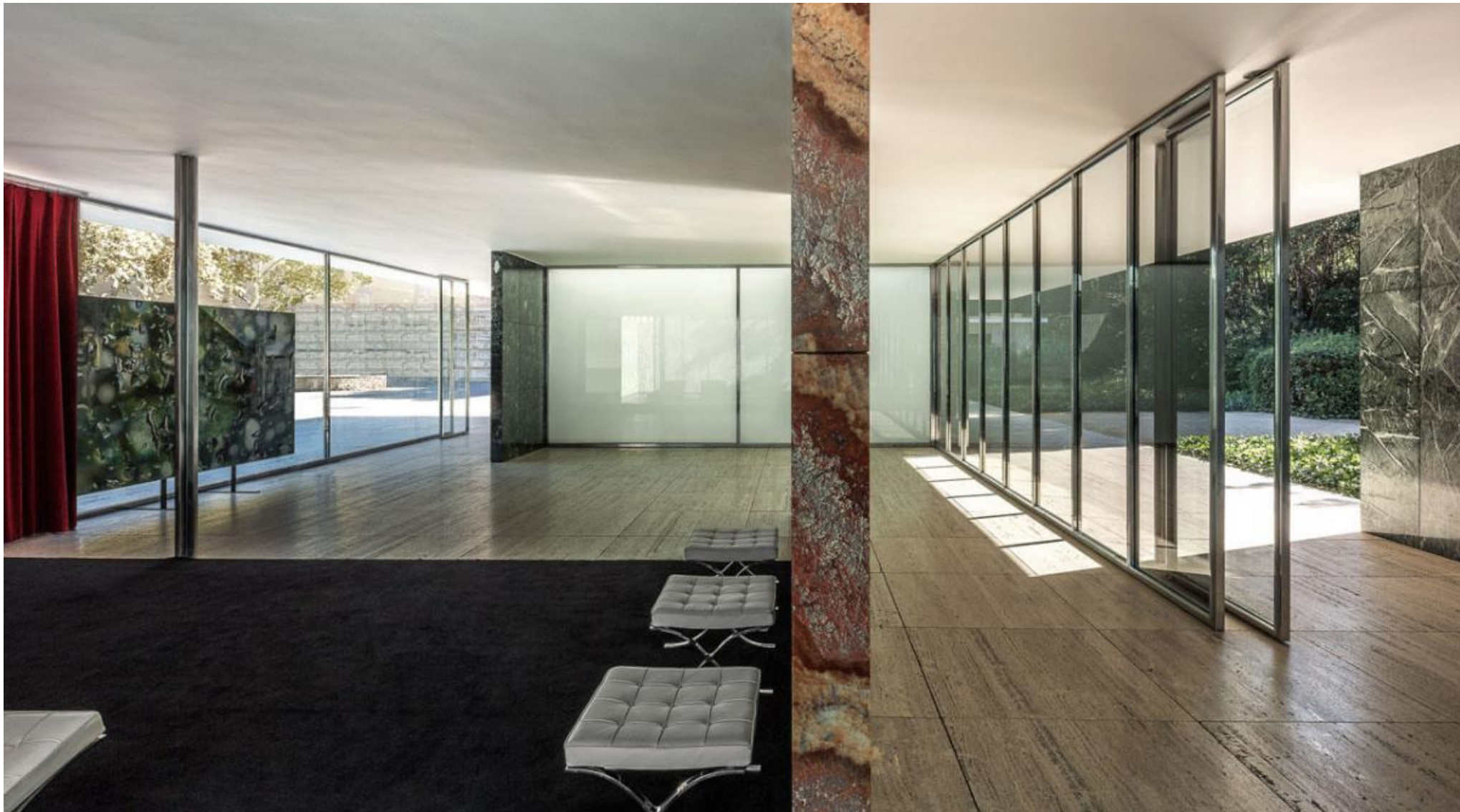
Theo van Doesburg, Ritmo di una danza russa



1. Piattaforma
2. Vasca
3. Pilastro cruciforme
4. Setto murario
5. Setto vetrato

Una nuova architettura

Ludwing Mies van der Rohe



Una nuova architettura

Ludwing Mies van der Rohe



Una nuova architettura

Ludwing Mies van der Rohe



Una nuova architettura

Ludwing Mies van der Rohe



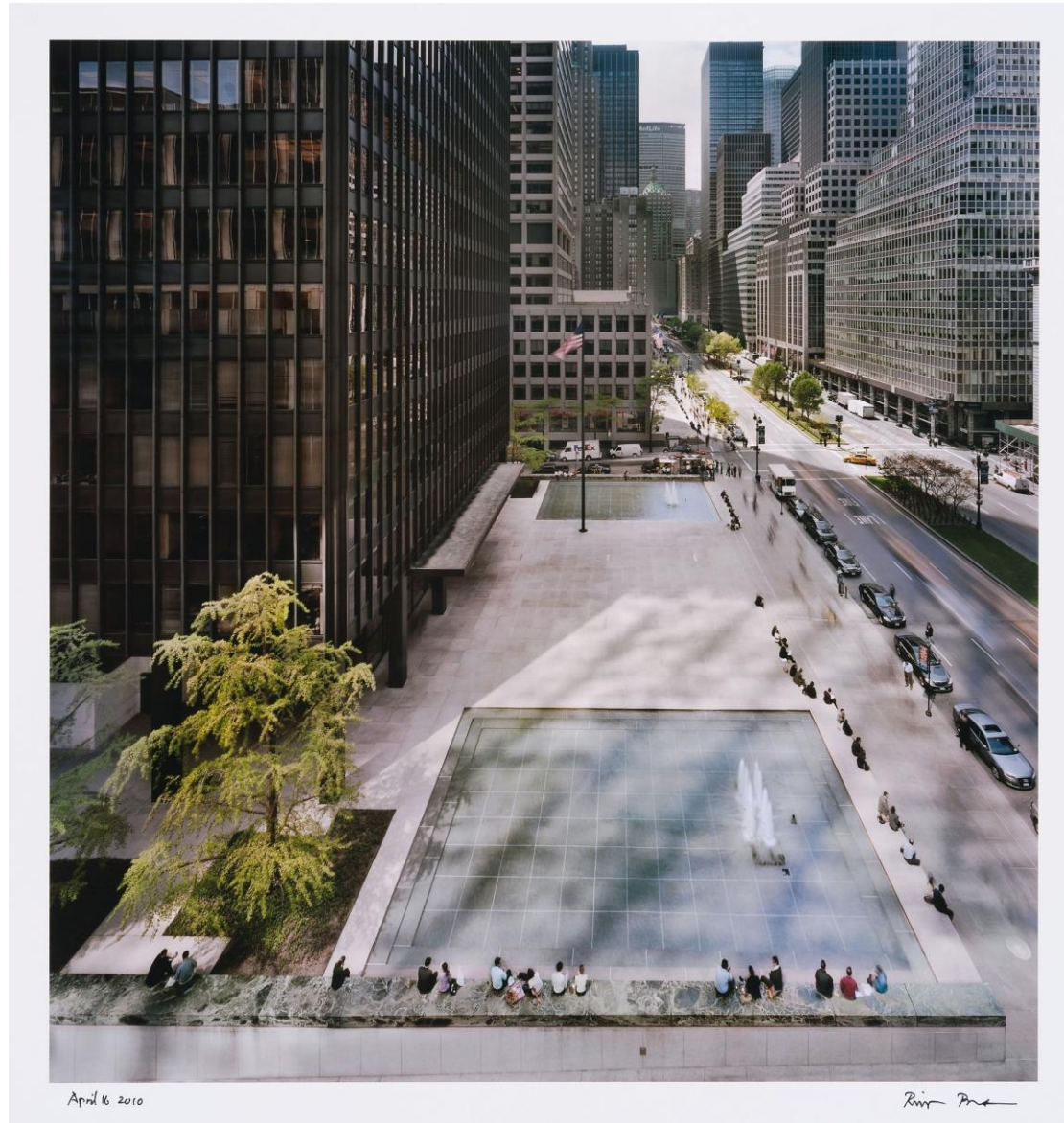
Una nuova architettura

Ludwing Mies van der Rohe



Una nuova architettura

Ludwing Mies van der Rohe



Monolite metallico scuro appoggiato su una piattaforma lapidea



Una nuova architettura



Ludwing Mies van der Rohe



Involucro con montanti di bronzo sagomati a T e vetri grigi

Una nuova architettura

Ludwing Mies van der Rohe



Atrio e pavimento esterno in granito



Four Seasons Restaurant

Il progetto degli interni fu affidato al tempo a **Philip Johnson**, collaboratore di **Mies**



Una nuova architettura



Ludwing Mies van der Rohe

Il **design** dei bicchieri, delle posate, dei portaghiaccio, dei posaceneri, dei piatti in argento fu pensato dall'industrial design **L. Garth Louise Huxtable** e da sua moglie Ada, rinomata critica di architettura;

I tavoli Tulip in bronzo, le sedie Brno di colore blu, i sofà in pelle, i tavoli in noce di **Mies van der Rohe**, **Philip Johnson**, **Eero Saarinen**, furono commissionati appositamente per il ristorante.



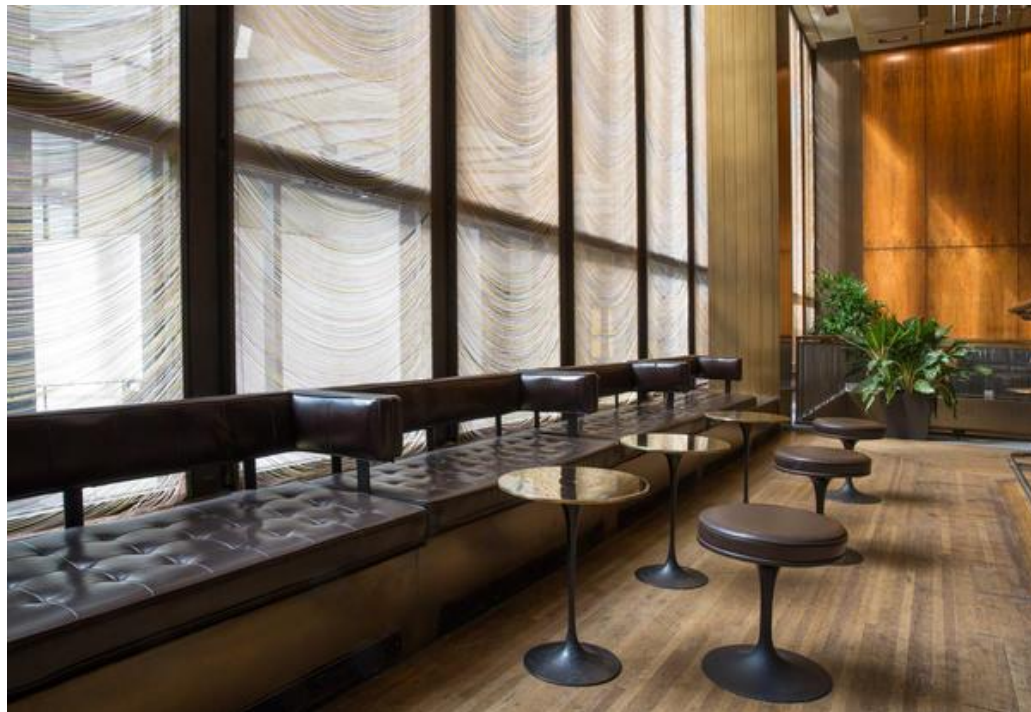
Una nuova architettura

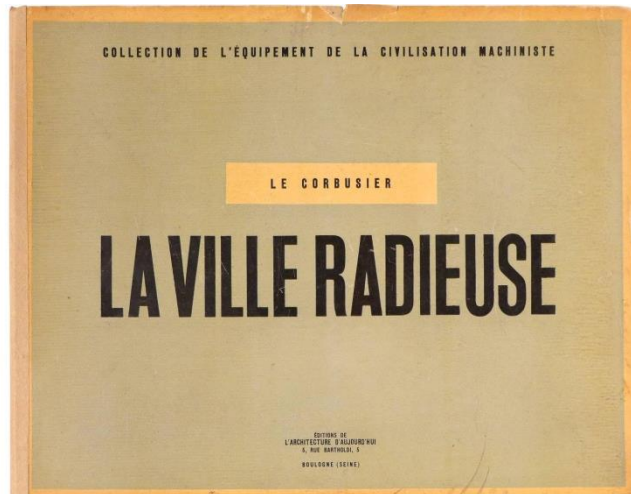
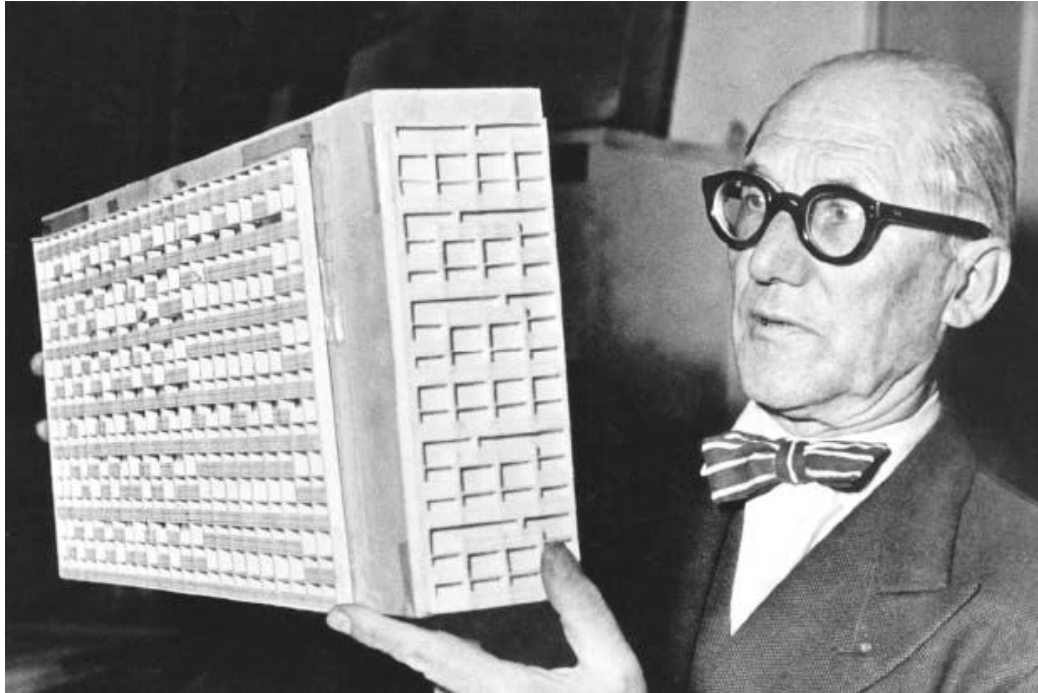


Ludwing Mies van der Rohe

Il **design** dei bicchieri, delle posate, dei portaghiaccio, dei posaceneri, dei piatti in argento fu pensato dall'industrial design **L. Garth Louise Huxtable** e da sua moglie Ada, rinomata critica di architettura;

I tavoli Tulip in bronzo, le sedie Brno di colore blu, i sofà in pelle, i tavoli in noce di **Mies van der Rohe, Philip Johnson, Eero Saarinen**, furono commissionati appositamente per il ristorante.





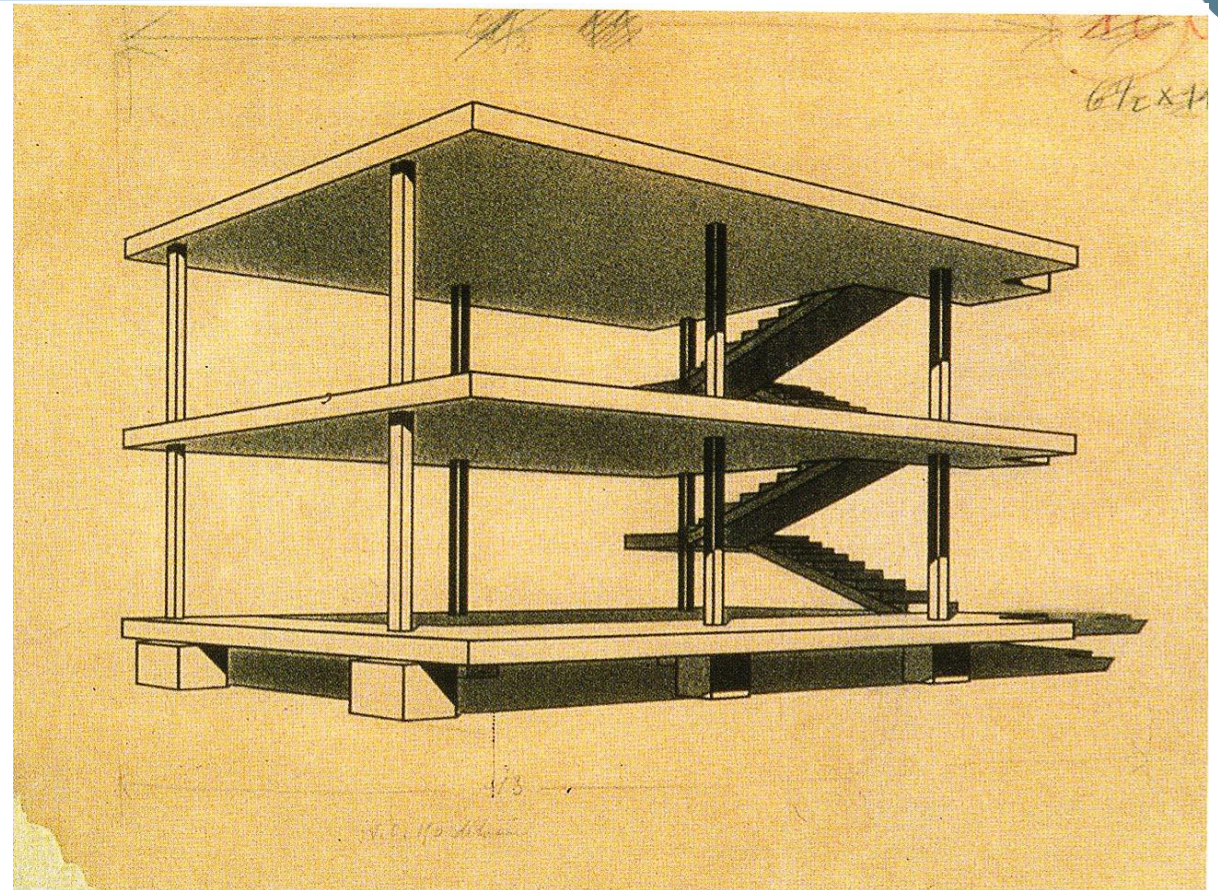
Umanista del Novecento



- Non è laureato in architettura, studia in una scuola d'arte;
- Pensa a una forma nuova di vita per l'uomo moderno;
- Visione culturale del mondo che riprogetta;
- Rilegge l'eredità dell'umanesimo con una visione contemporanea;
- Rimodella l'eredità del passato in chiave moderna
- L'architetto deve contribuire alla soluzione dei conflitti sociali

Una nuova architettura

Le Corbusier



1. Pilots
2. Tetto piano
3. Finestra nastro
4. Pianta libera
5. Facciata libera

Una nuova architettura



Le Corbusier



- Revisione del tema della villa
- Sperimenta forme e tecniche moderne
- Si rifà agli elementi classici della villa: elemento unico, costruito nel punto più alto;
- Relazione con il paesaggio che la circonda



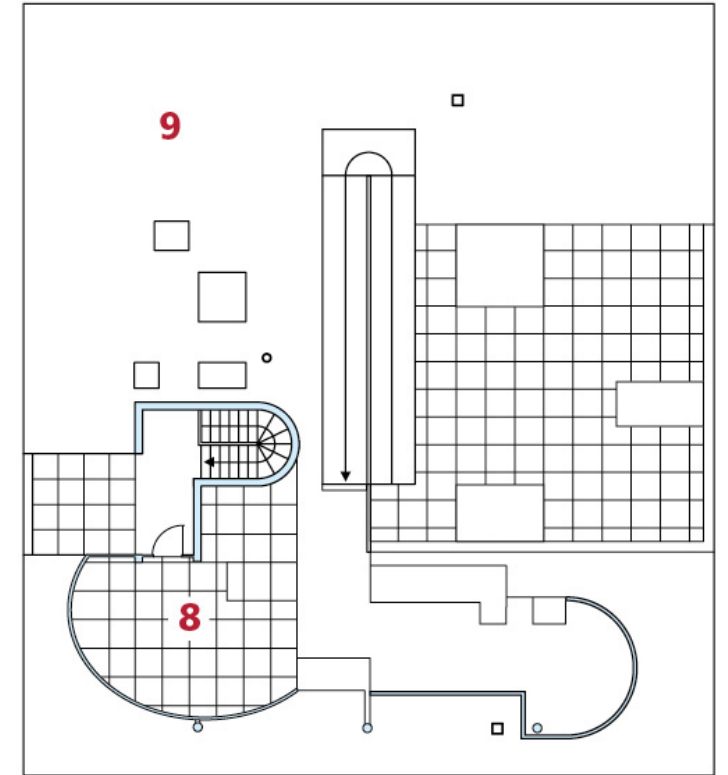
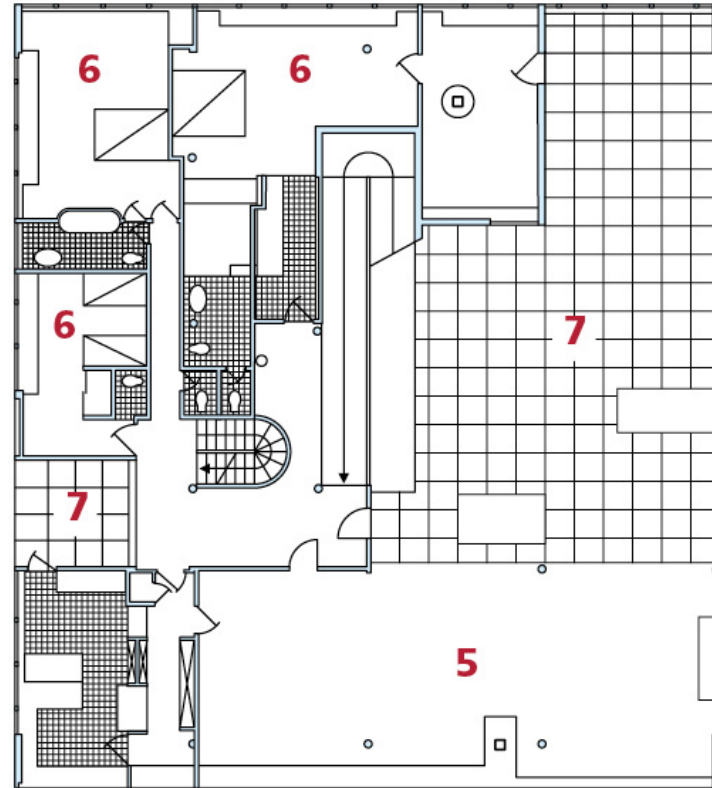
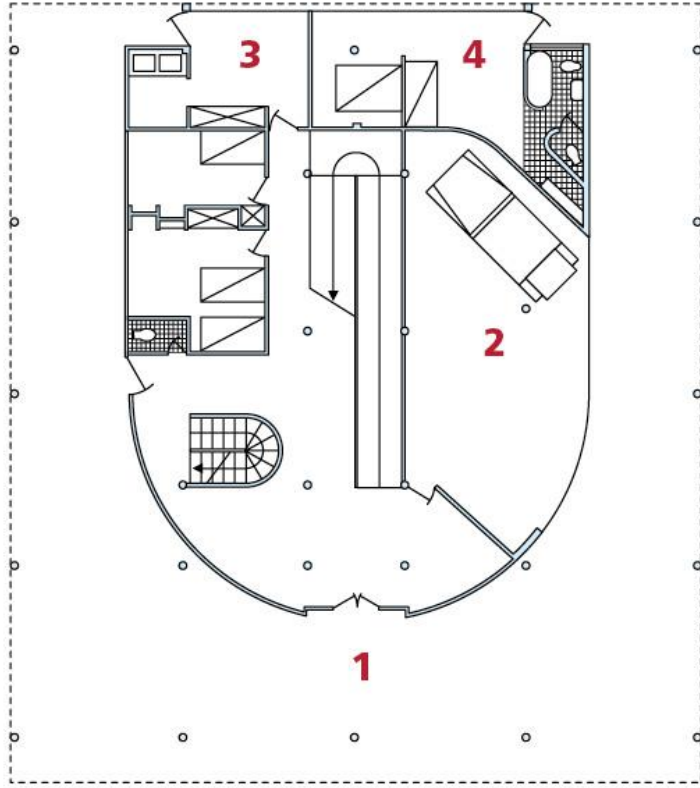
Nuovo concetto di abitazione

- Pianta influenzata dalla macchina;
- La macchina diventa un elemento della casa
- La rampa è il cuore della casa: la casa non è la somma di stanze ma una «*passeggiata architettonica*».
- Percorrendo la rampa si incontrano oggetti, spazi e viste.

Una nuova architettura



Le Corbusier



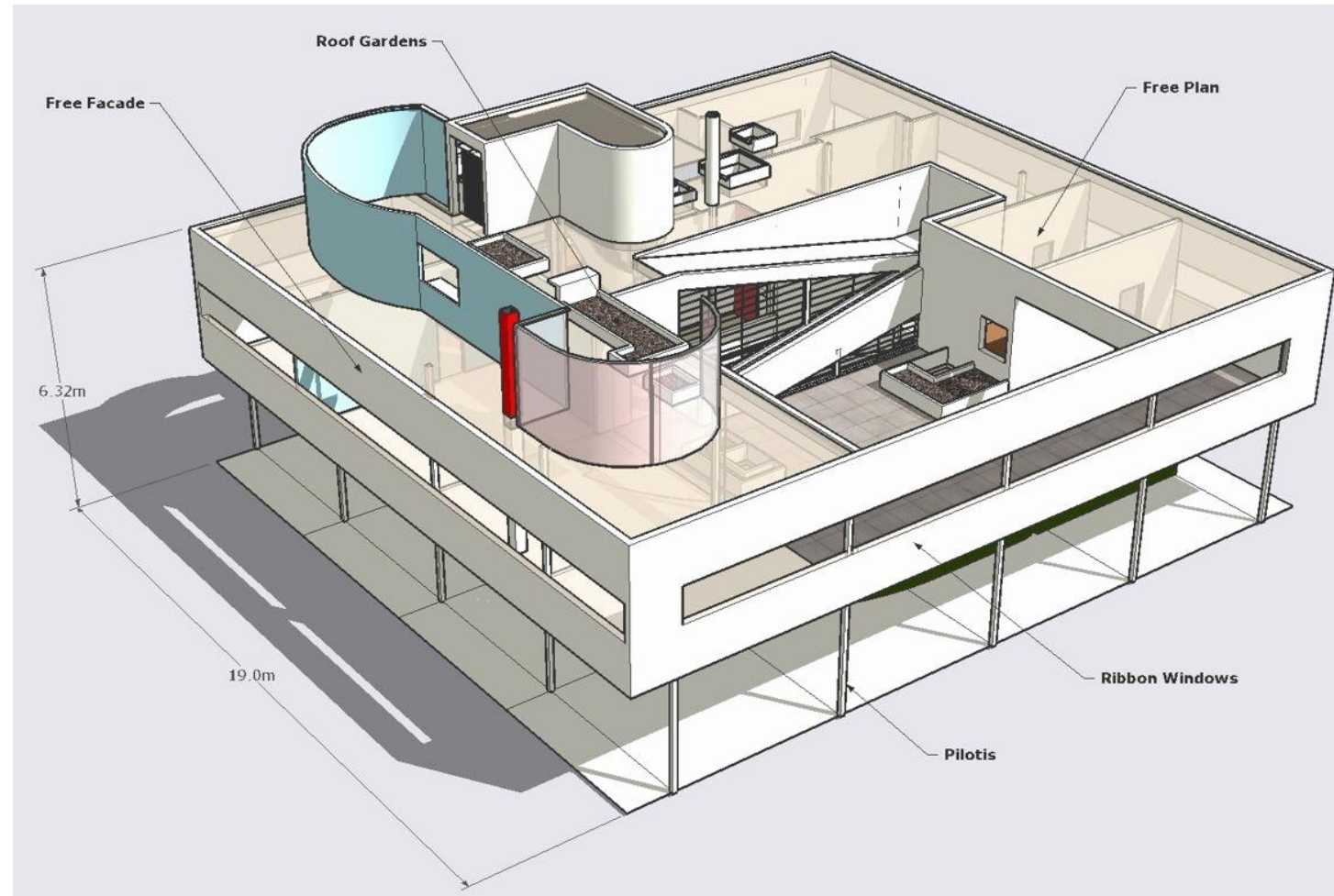
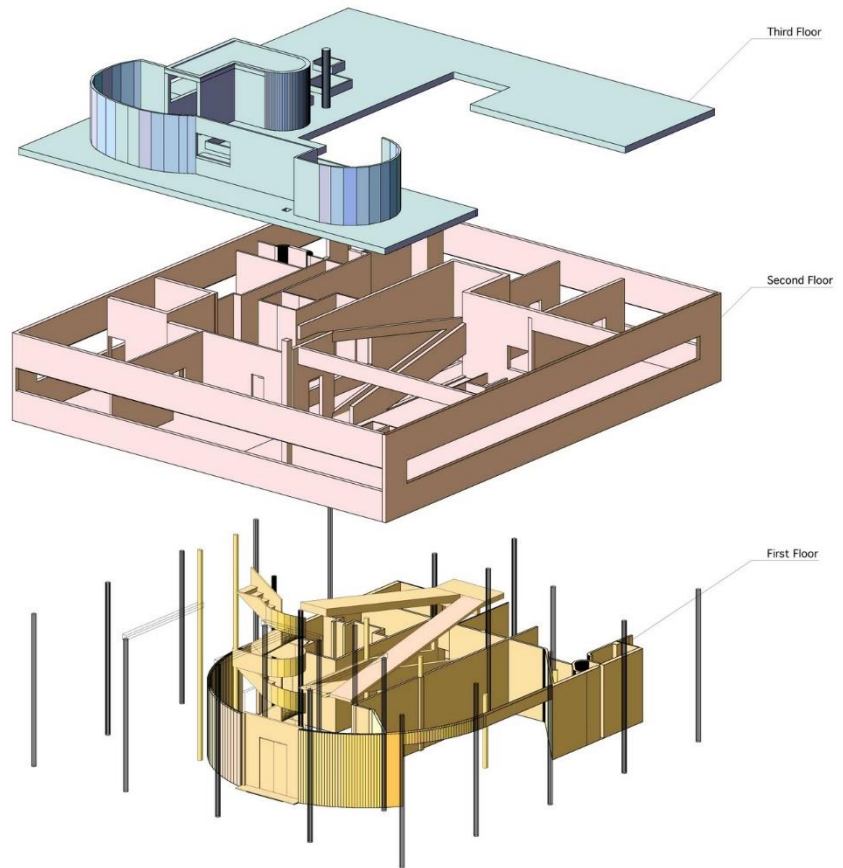
- 1. Portico
- 2. Garage
- 3. Lavanderia
- 4. Appartamento per l'autista

- 5. Soggiorno
- 6. Camera da letto
- 7. Terrazza

- 8. Solarium
- 9. Giardino pensile

Una nuova architettura

Le Corbusier



Una nuova architettura

Le Corbusier



La pianta è rigorosamente quadrata

Una nuova architettura



Le Corbusier



si regge su degli esilissimi *pilotis* a sezione circolare

Una nuova architettura



Le Corbusier



Partendo dal basso si ha un portico coperto sotto al quale si può accedere direttamente in automobile

Una nuova architettura



Le Corbusier



Dal portico, in diretto contatto con il verde del prato circostante, si accede al primo piano.

Una nuova architettura



Le Corbusier



Il grande soggiorno rettangolare ha ampie finestre orizzontali *a nastro*

Una nuova architettura



Le Corbusier



Il *solarium*, lo stenditoio e il giardino pensile sono protetti da un setto di muro sagomato con morbide forme.

Una nuova architettura

Le Corbusier



Una nuova architettura

Le Corbusier



Una nuova architettura

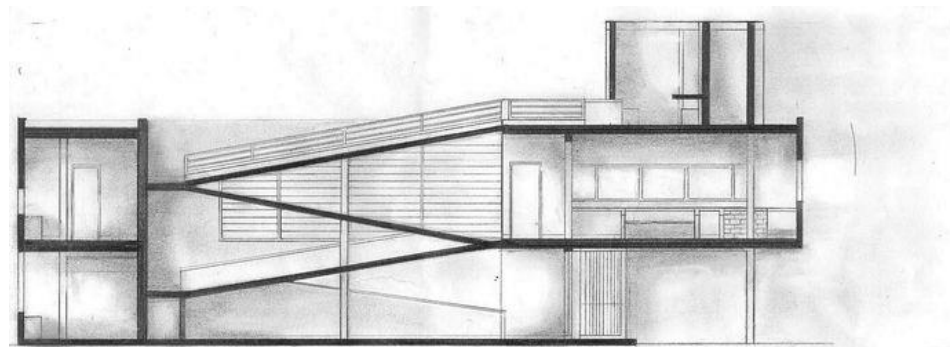
Le Corbusier



Una nuova architettura



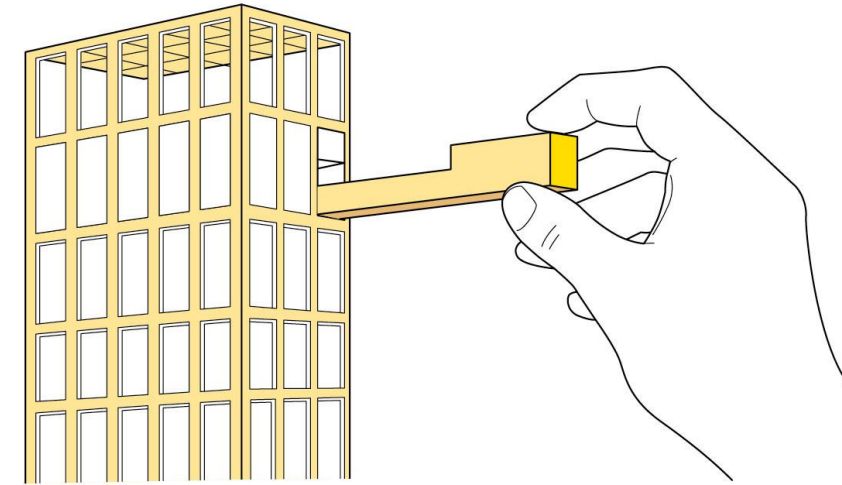
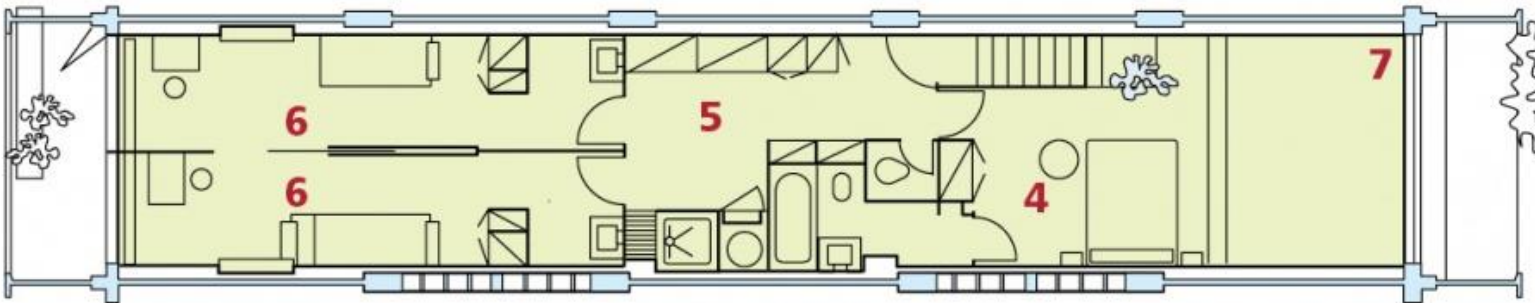
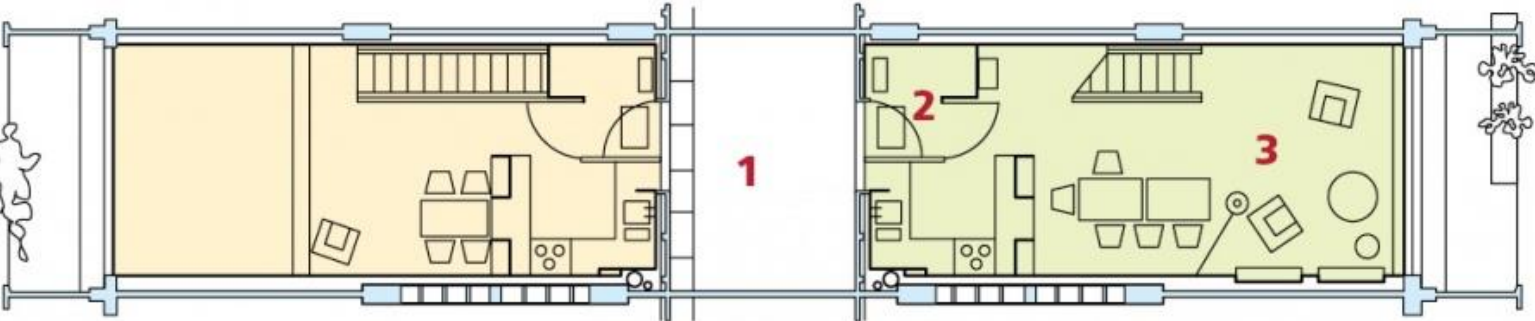
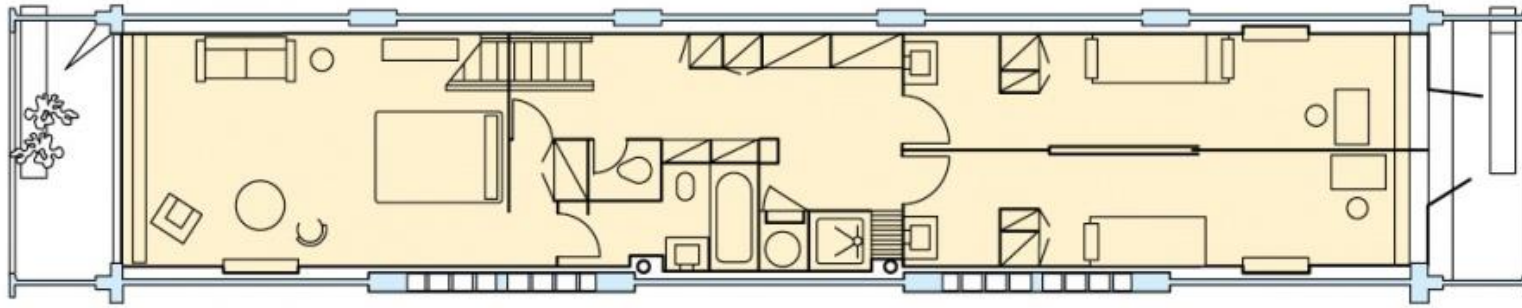
Le Corbusier



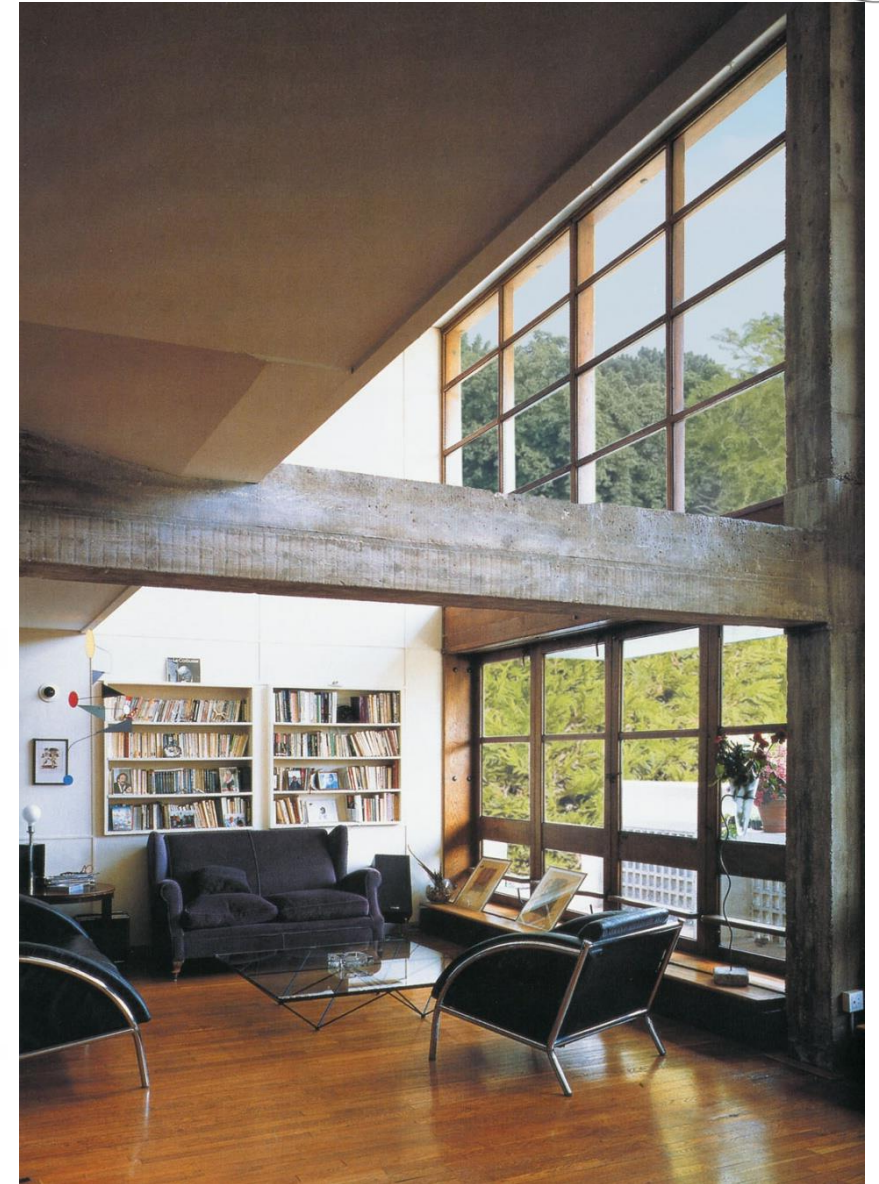
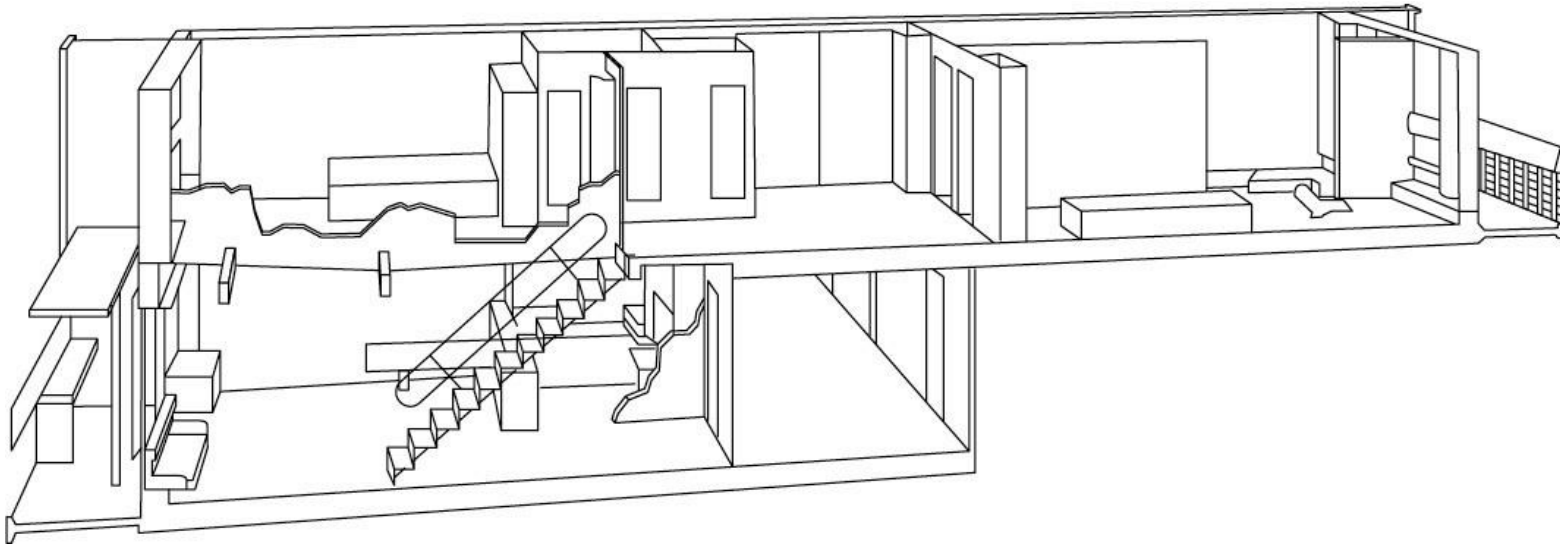




Una nuova architettura

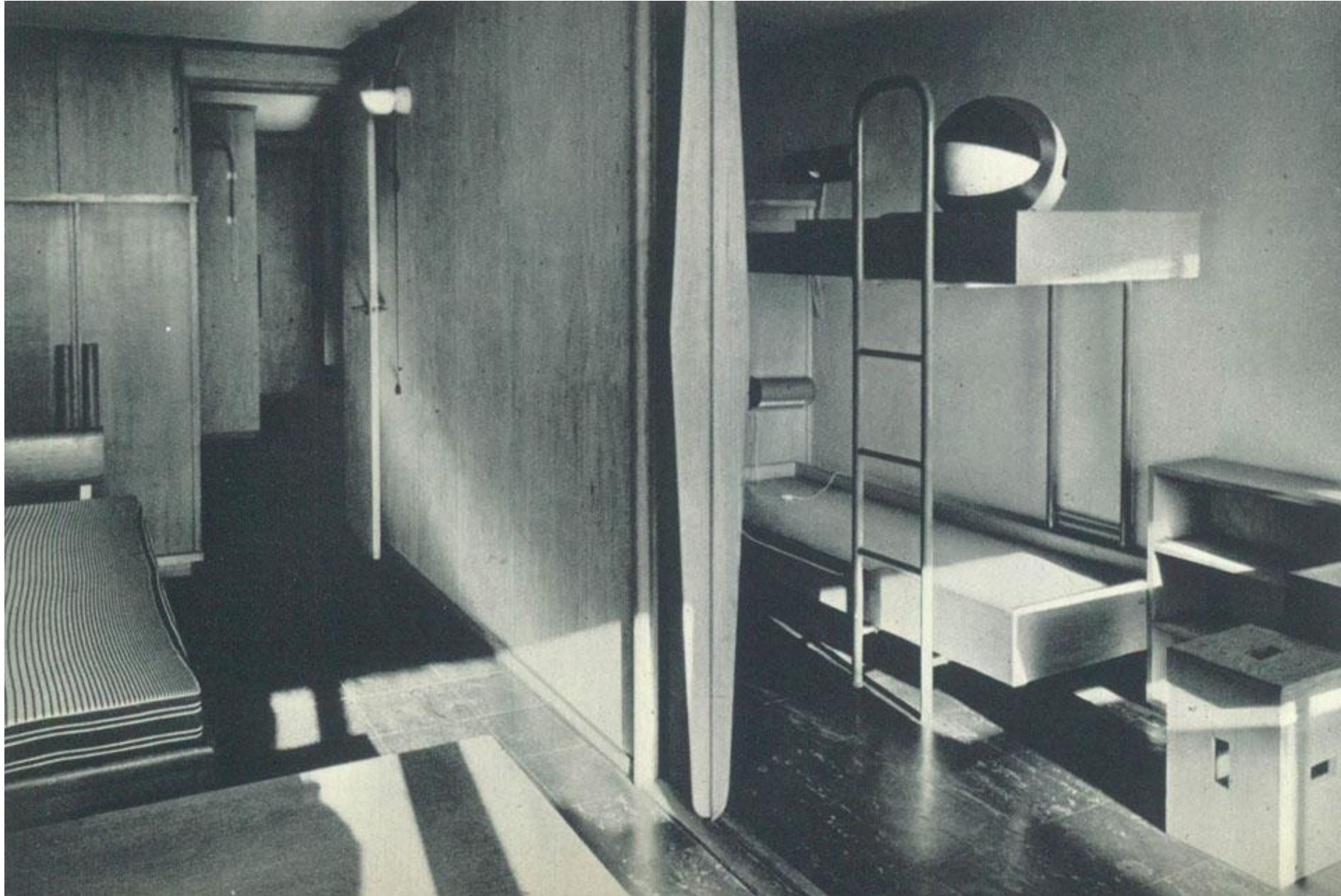


Una nuova architettura



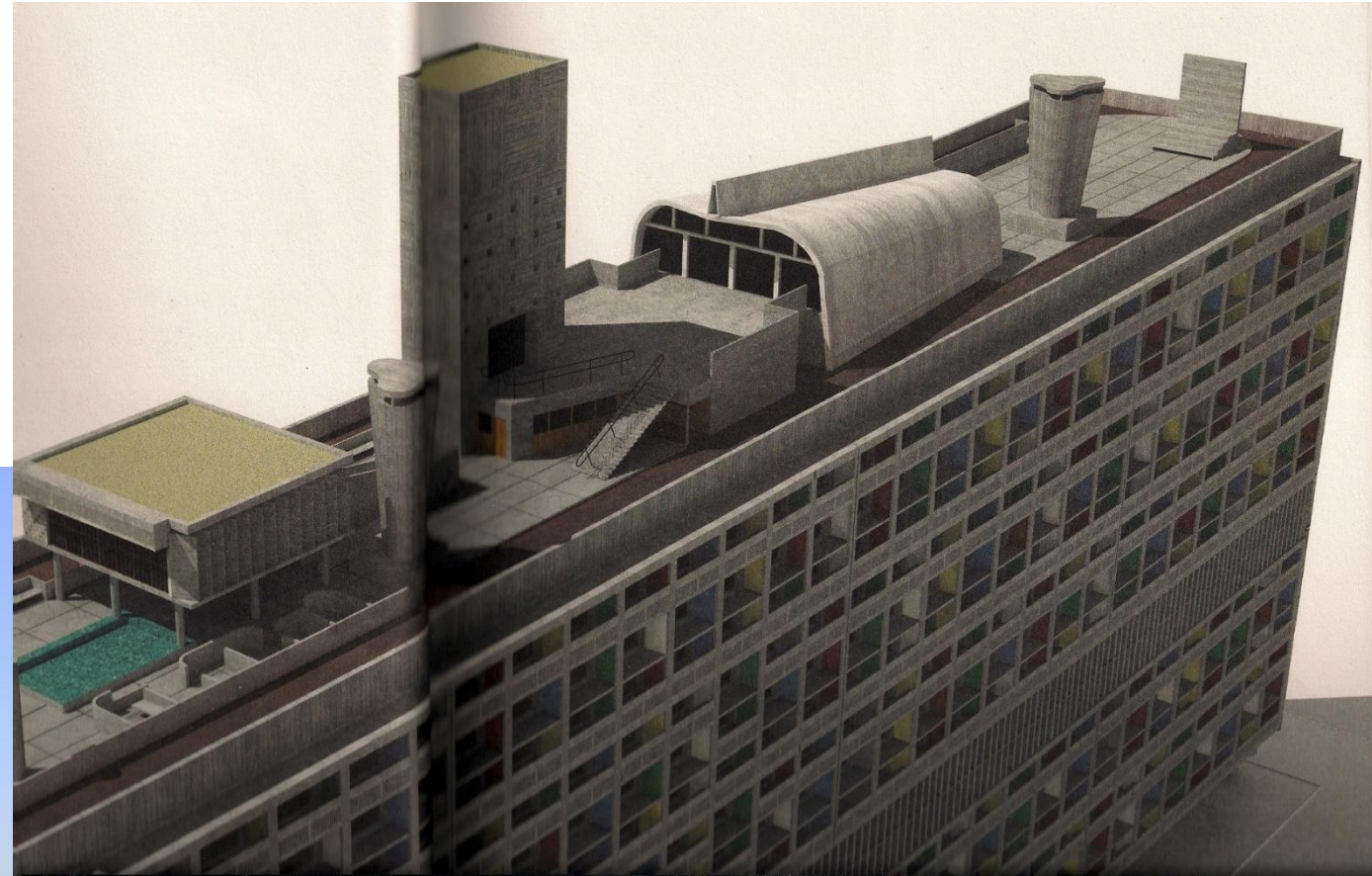








Una nuova architettura



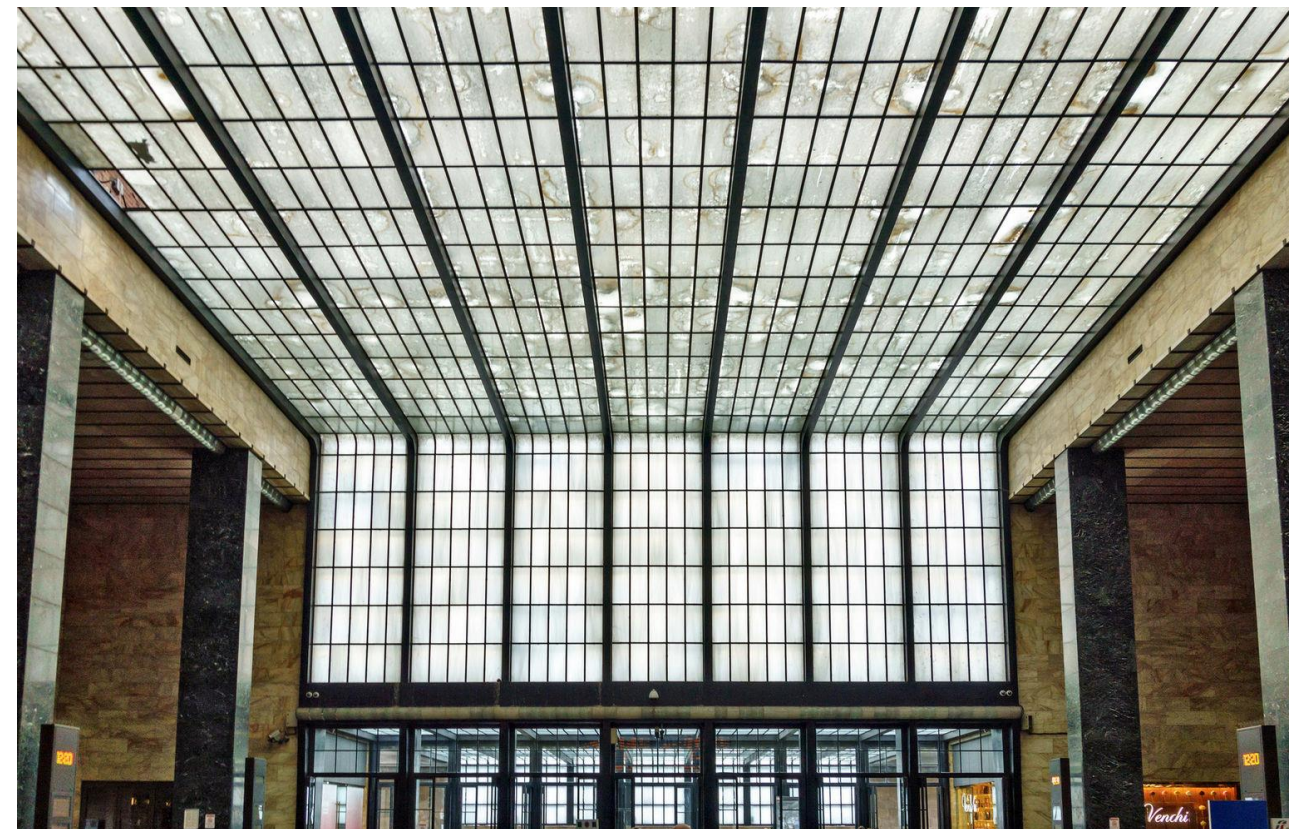
Una nuova architettura

Stazione di Santa Maria Novella



Una nuova architettura

Stazione di Santa Maria Novella



Una nuova architettura

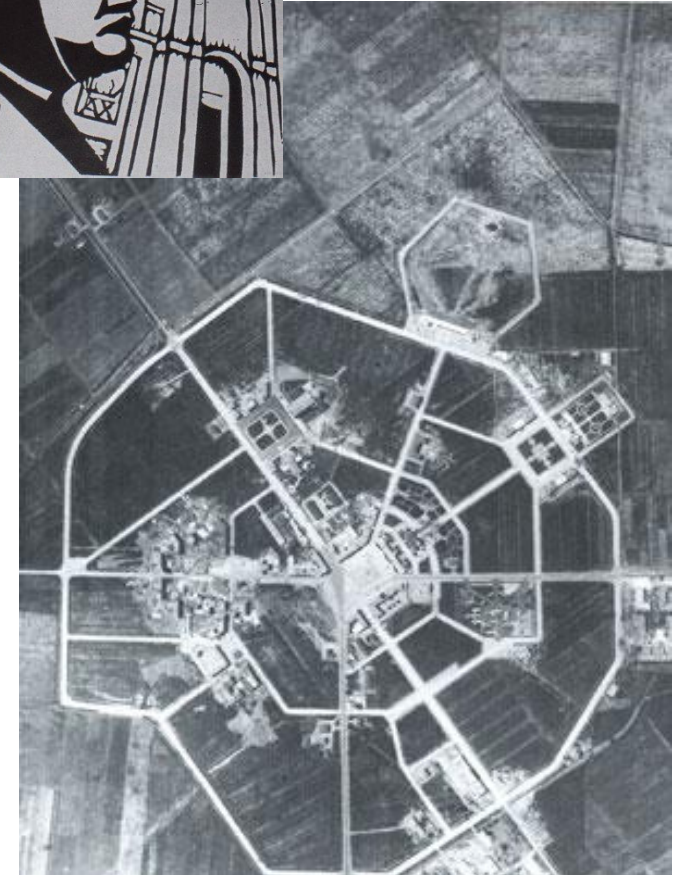
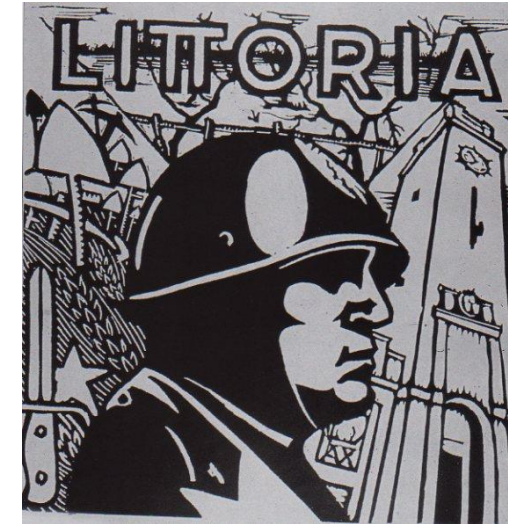
Stazione di Santa Maria Novella



Una nuova architettura

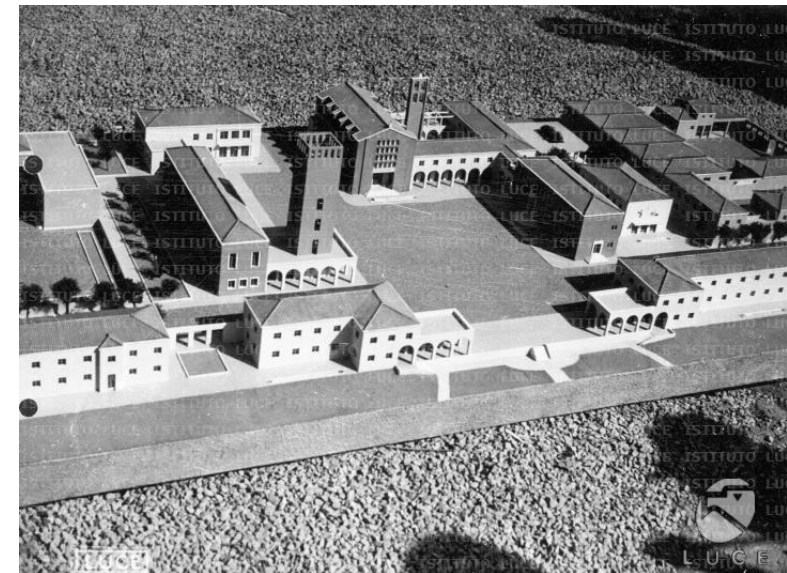
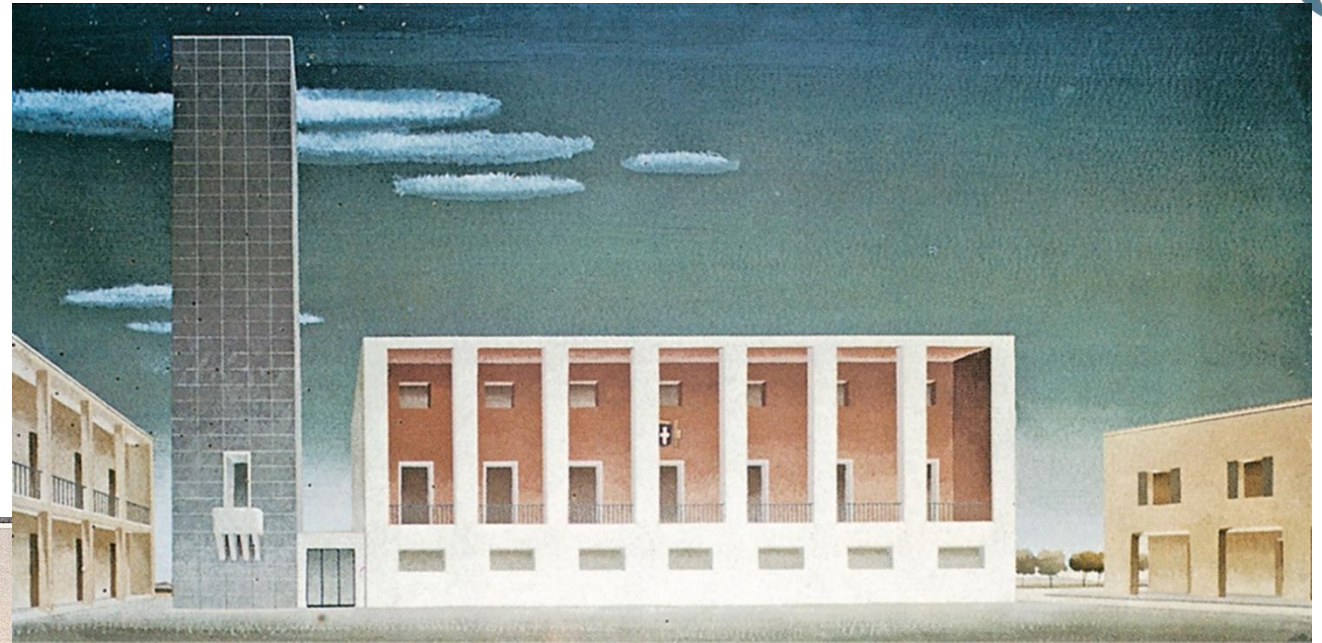
Architettura durante in Ventennio

Città di nuova fondazione: Latina



Una nuova architettura

Architettura durante in Ventennio

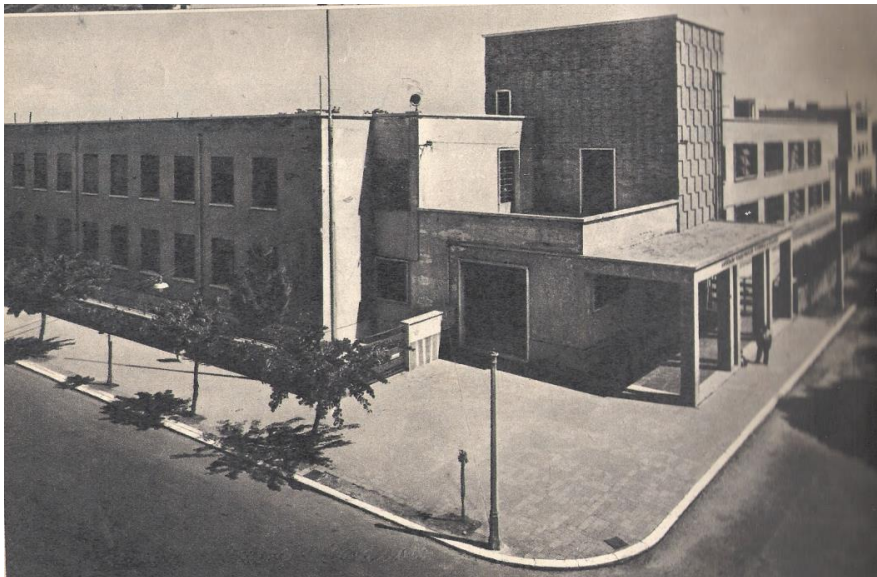
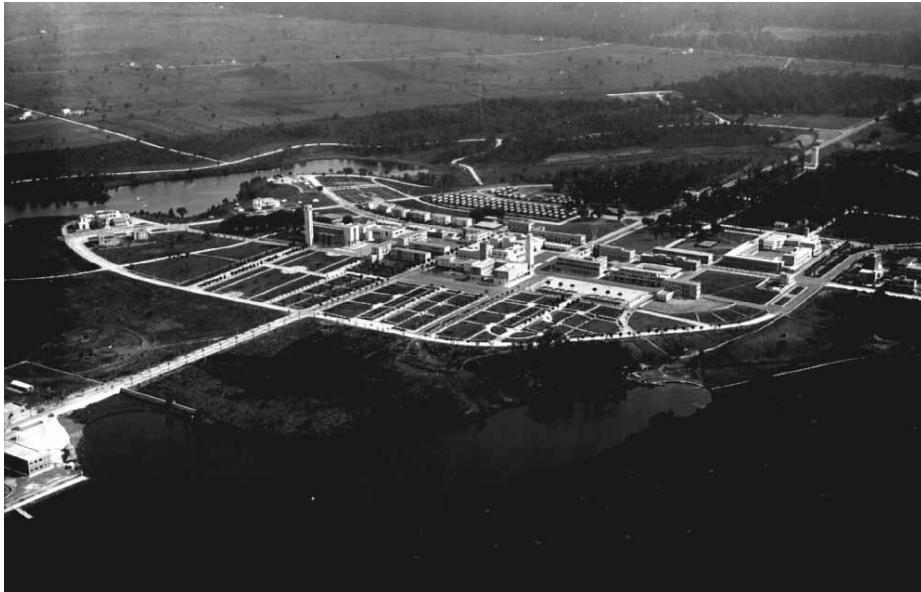


Città di nuova fondazione: Pomezia

Una nuova architettura



Architettura durante in Ventennio



Città di nuova fondazione: Sabaudia

Una nuova architettura



Architettura durante in Ventennio



Città di nuova fondazione: Aprilia

Una nuova architettura



Architettura durante in Ventennio



Città di nuova fondazione: Guidonia

Una nuova architettura



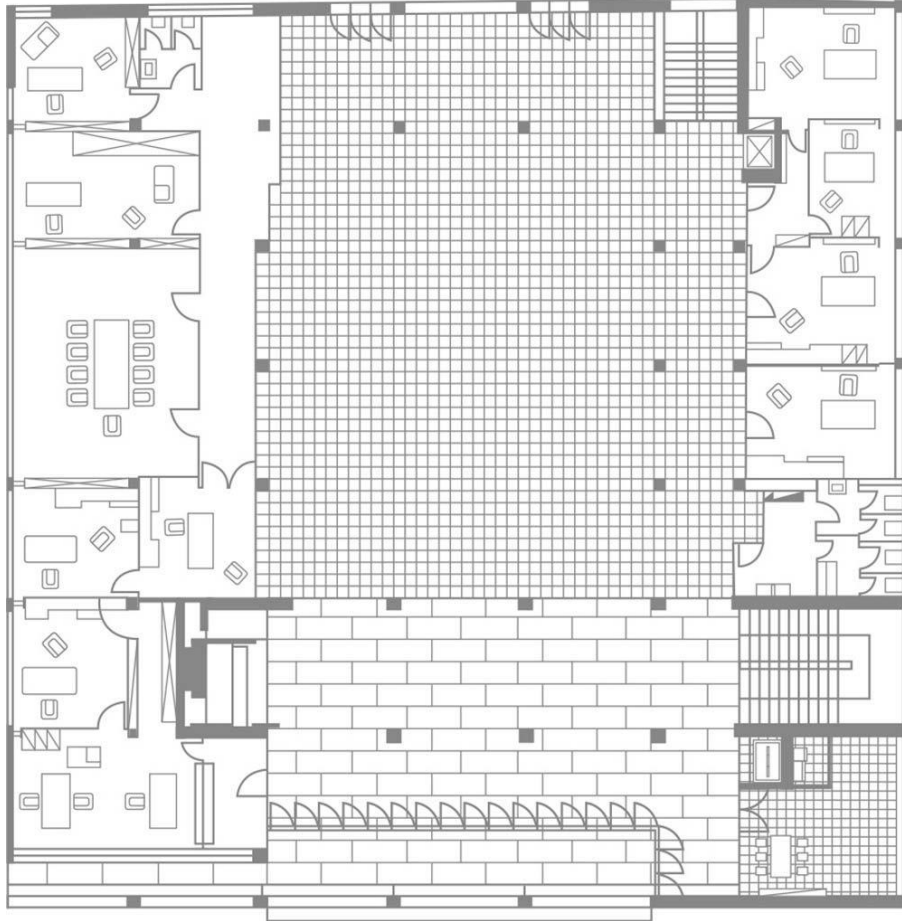
Architettura durante in Ventennio – Giuseppe Terragni



Una nuova architettura



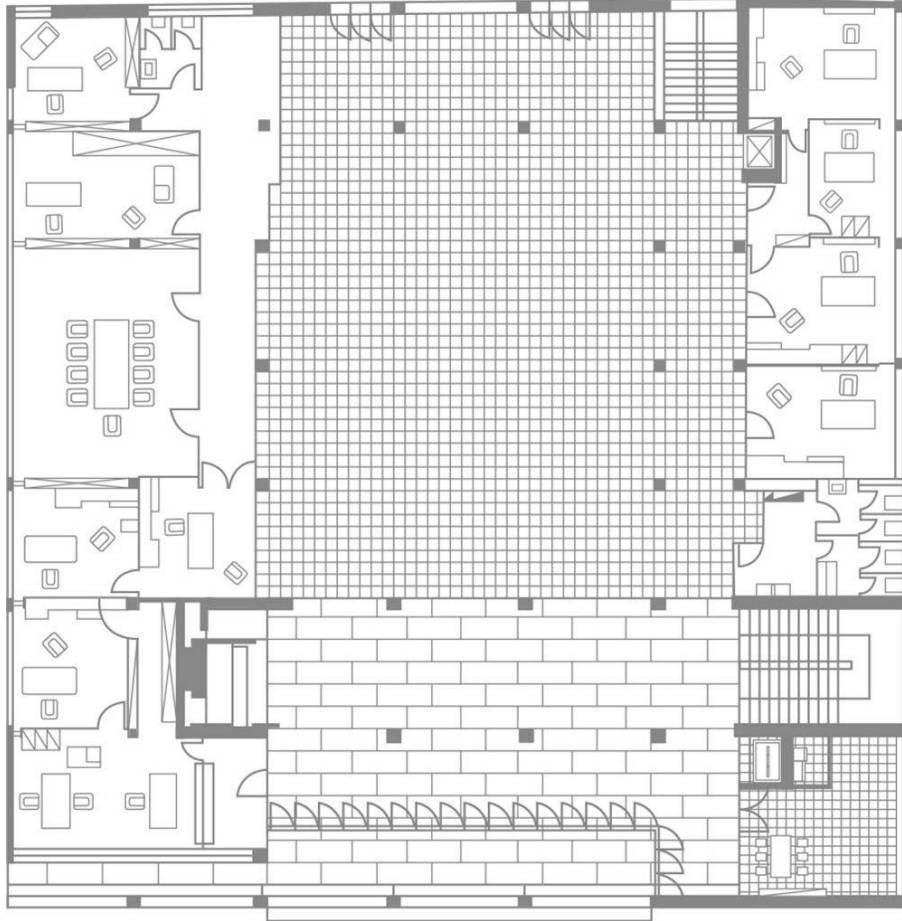
Architettura durante in Ventennio – Giuseppe Terragni



Una nuova architettura



Architettura durante in Ventennio – Giuseppe Terragni



Una nuova architettura



Architettura durante in Ventennio – Giuseppe Terragni



Una nuova architettura



Architettura durante in Ventennio – Marcello Piacentini



Una nuova architettura



Architettura durante in Ventennio – Marcello Piacentini



Una nuova architettura



Architettura durante in Ventennio – Marcello Piacentini



Una nuova architettura

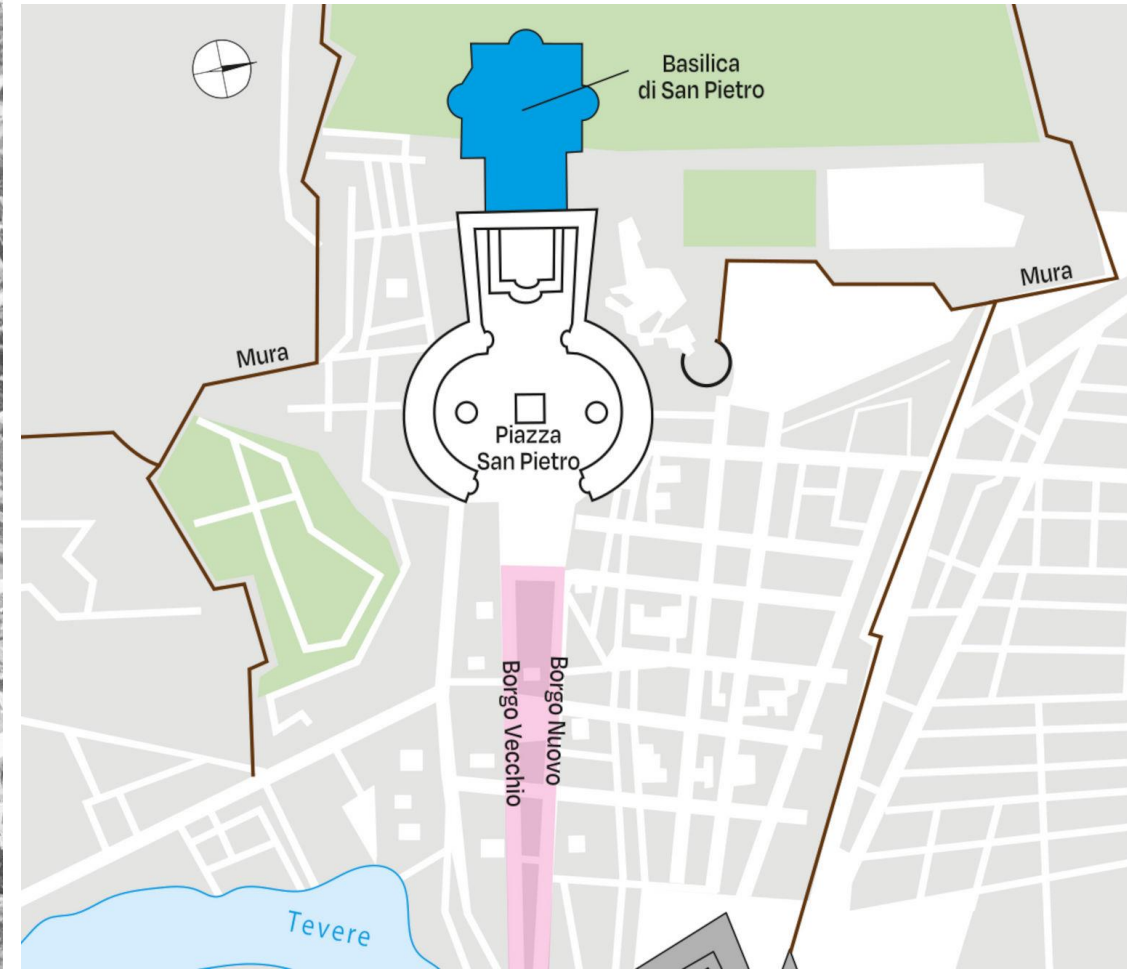
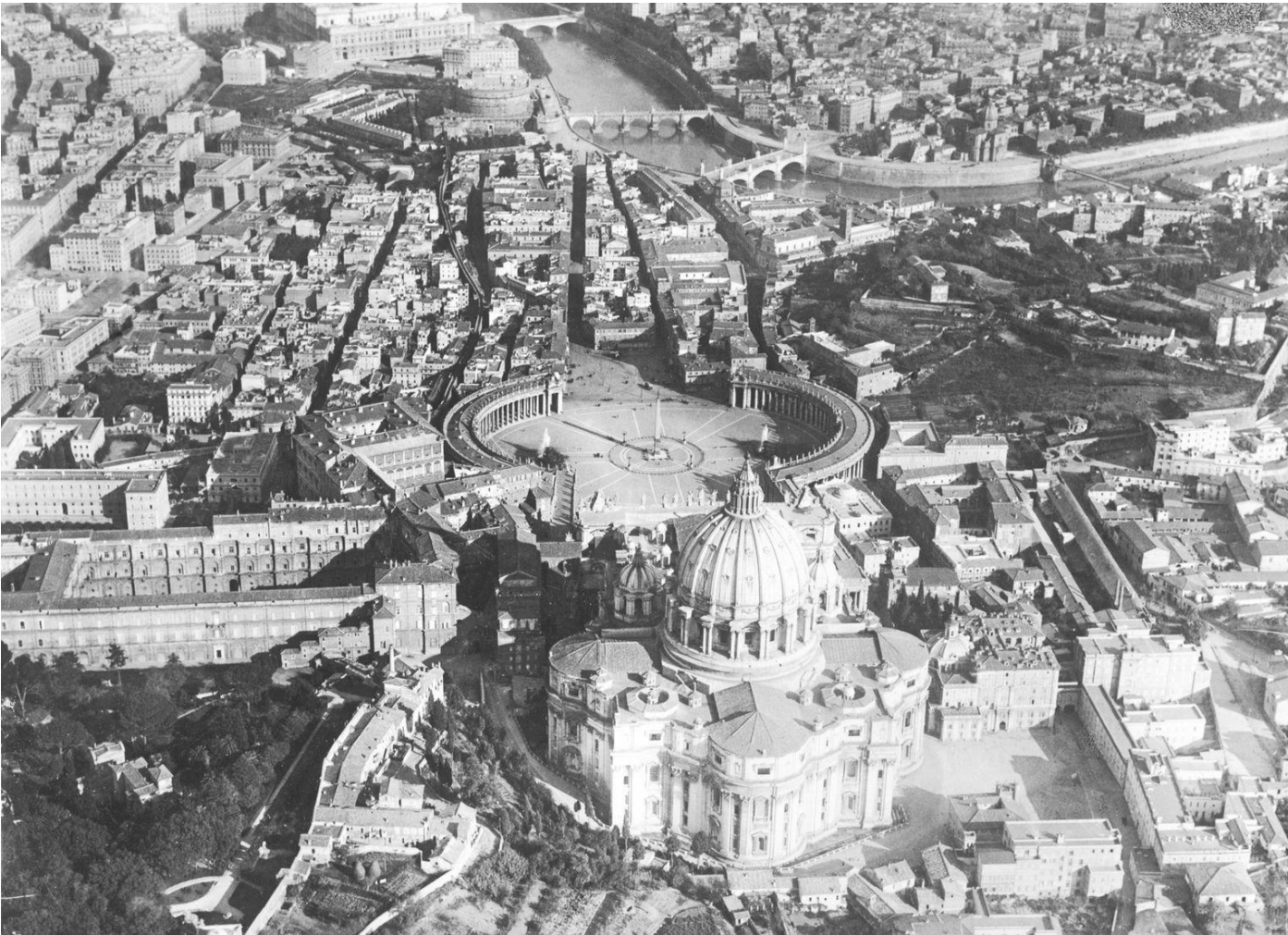
Architettura durante in Ventennio – Roma mussoliniana



Una nuova architettura



Architettura durante in Ventennio – Roma mussoliniana



Una nuova architettura



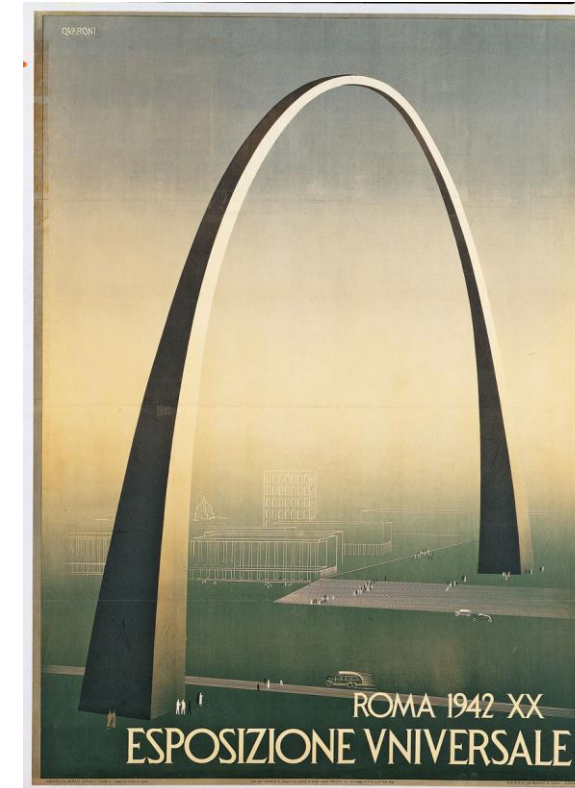
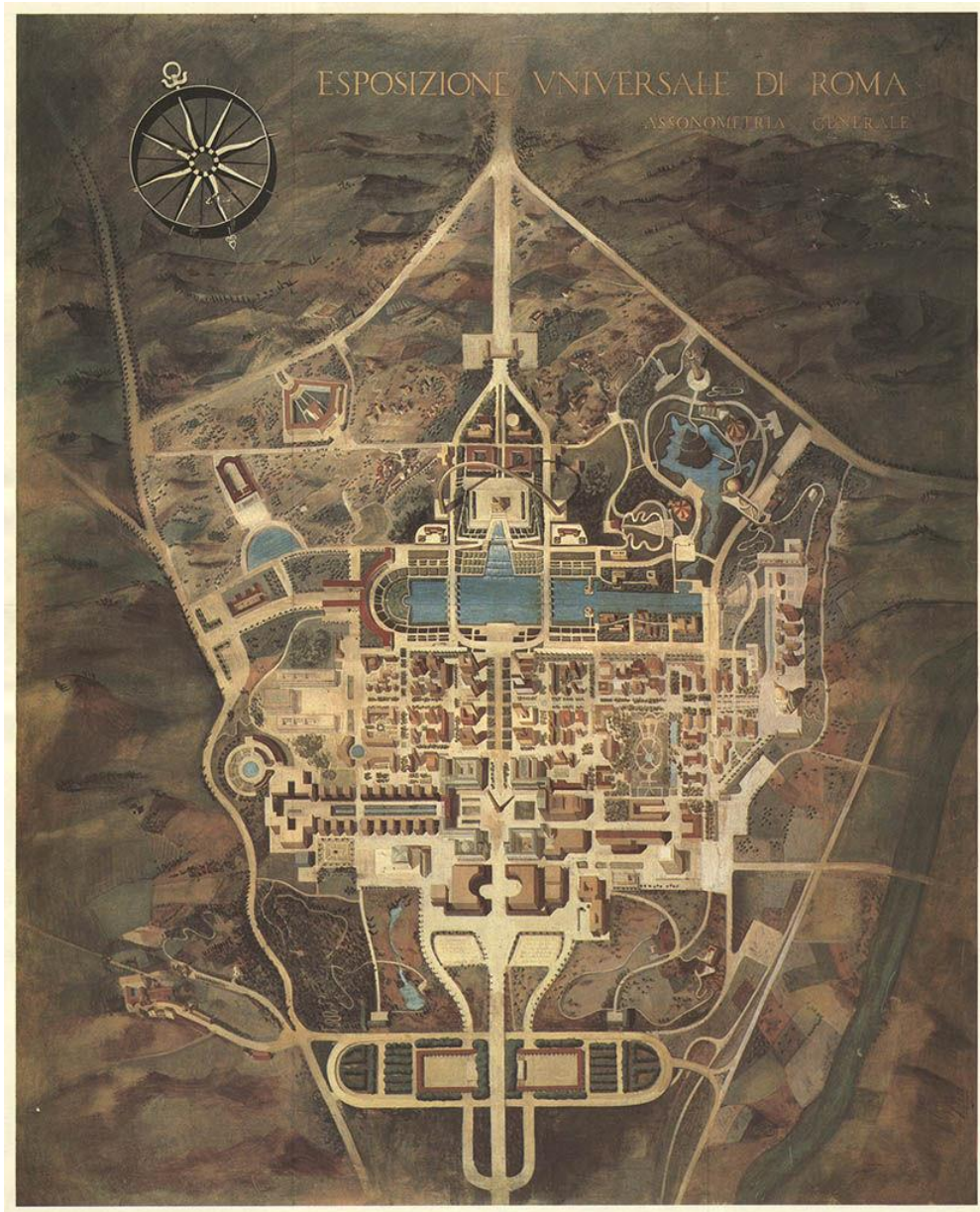
Architettura durante in Ventennio – Roma mussoliniana



Una nuova architettura



Architettura durante in Ventennio – Roma mussoliniana

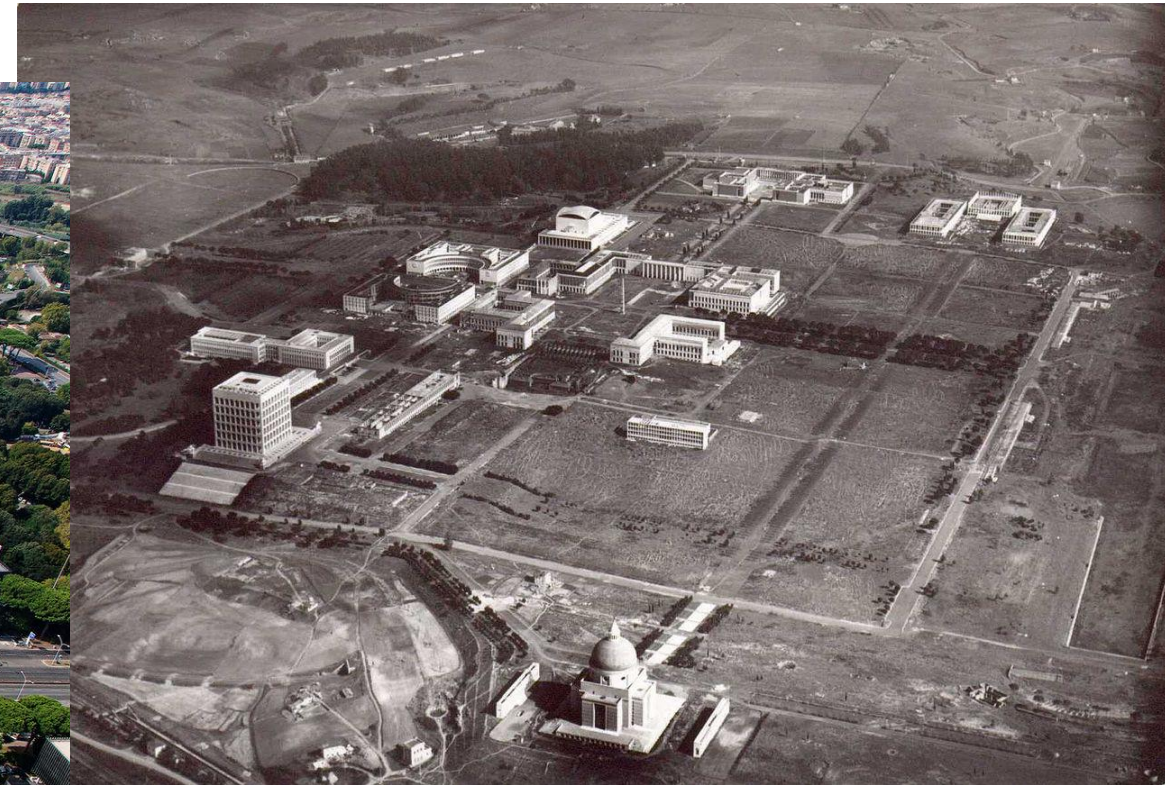


- 1935 candidatura di Roma per la futura esposizione universale del 1942, che avrebbe permesso di celebrare i vent'anni della marcia su Roma e proporre il successo del fascismo di fronte a un pubblico internazionale.
- Il Governo sostiene l'iniziativa con la creazione di un apposito ente autonomo - l'Ente Autonomo Esposizione Universale di Roma.

Una nuova architettura



Architettura durante in Ventennio – Roma mussoliniana



Fu scelta la zona delle Tre Fontane, preferita per collegare idealmente la Roma imperiale, rappresentata dalle Terme di Caracalla, con il Mar Tirreno lungo la Via Imperiale (oggi Via Cristoforo Colombo): il nuovo quartiere fu progettato per essere il terzo polo di espansione a sud-ovest della città.

Una nuova architettura



Architettura durante in Ventennio – Roma mussoliniana

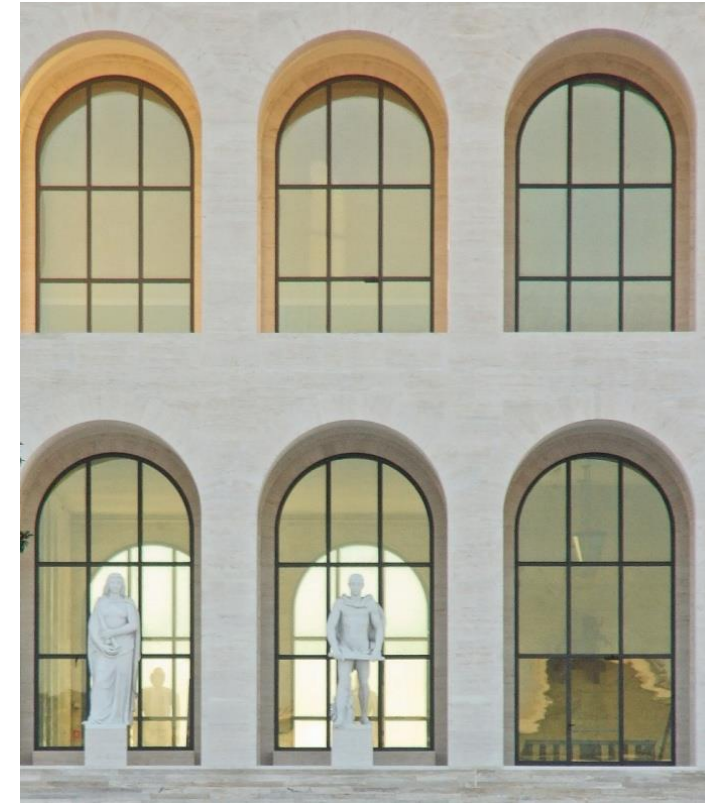


- Aderirono numerosi architetti italiani sotto il coordinamento tecnico di Marcello Piacentini, già apprezzato dal regime fascista per il suo classicismo essenzializzato.
- Il governatorato ebbe ingenti risorse finanziarie per gli espropri dei circa 400 ettari di estensione del progetto e la costruzione degli edifici;
- Il progetto principale fu completato solo nel 1938. I lavori ebbero inizio il 26 aprile 1937, quando Mussolini piantò un pino romano sul luogo dove sarebbe nato il nuovo quartiere romano.
- Il quartiere fu ispirato, secondo l'ideologia del fascismo, all'urbanistica classica romana, apportandovi gli elementi del razionalismo italiano: la struttura prevede un impianto vario ad assi ortogonali ed edifici architettonici maestosi e imponenti, massicci e squadrati, per lo più costruiti con marmo bianco e travertino a ricordare i templi e gli edifici della Roma imperiale.

Una nuova architettura



Architettura durante in Ventennio – Roma mussoliniana

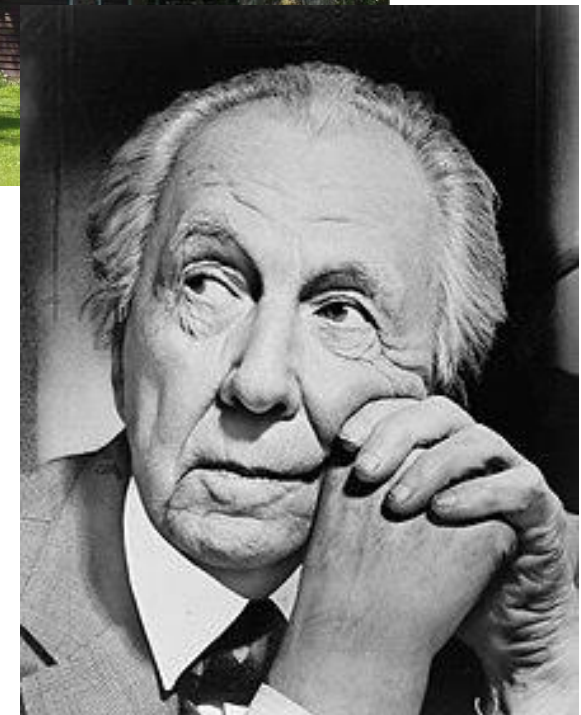


- L'elemento simbolo di questo modello architettonico è il cosiddetto Colosseo Quadrato, soprannome del Palazzo della civiltà italiana

Una nuova architettura



Frank Lloyd Wright



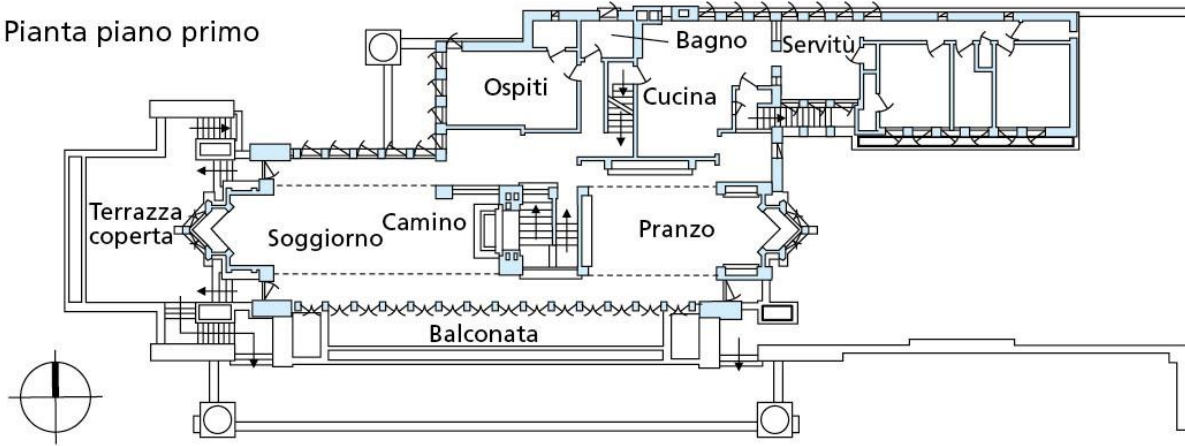
- Maestro dell'architettura del Novecento;
- Ideatore dell'architettura organica, basata sull'equilibrio tra individuo, edificio e natura;
- La sua ricerca affonda le radici nell'architettura rurale americana, ma a differenza degli altri architetti, non guarda alle esperienze europee, ma si ispira alla cultura giapponese;

Una nuova architettura

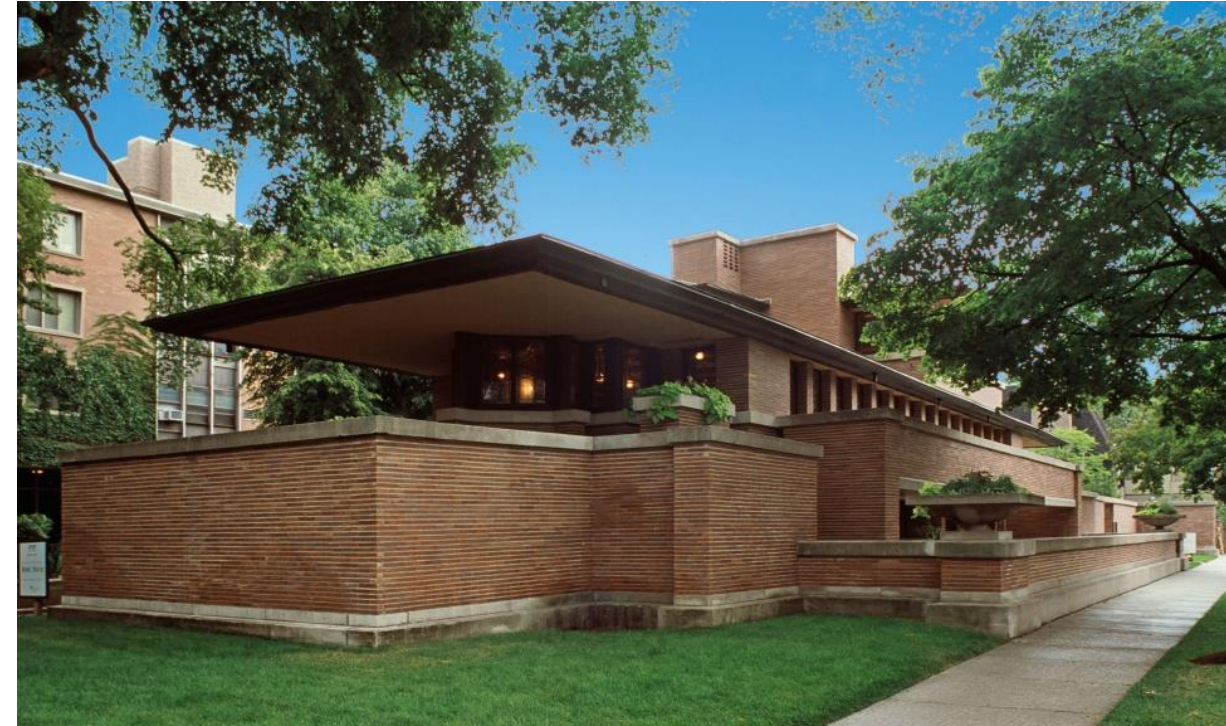
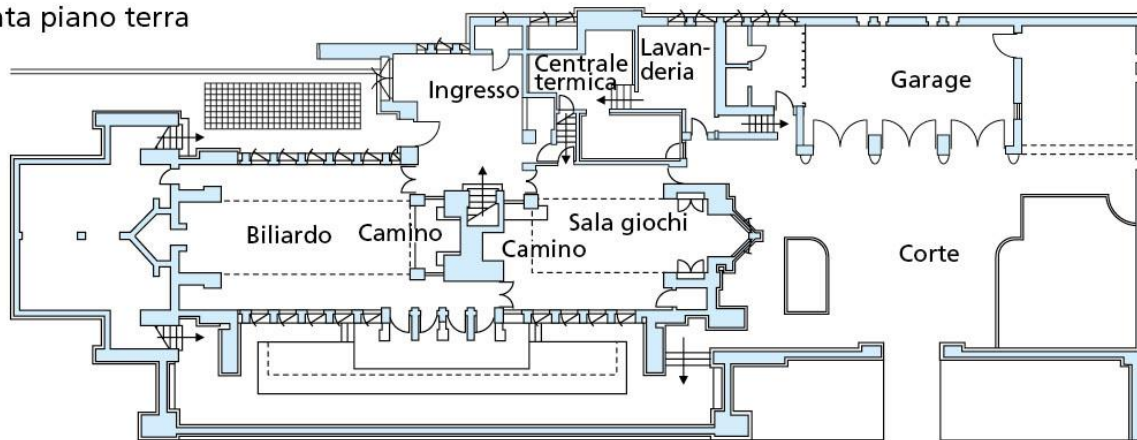


Frank Lloyd Wright

Pianta piano primo



Pianta piano terra



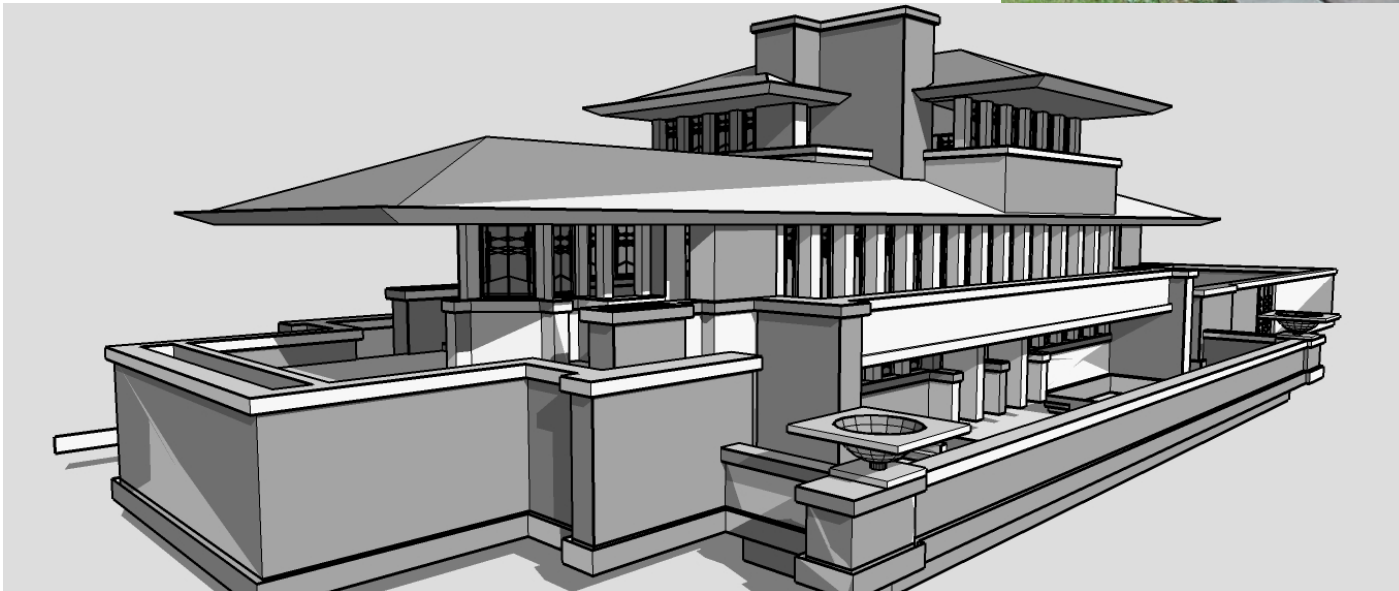
- Rivisitazione moderna della casa nella prateria;
- Villa unifamiliare: sobria, funzionale, stretta relazione con il paesaggio;
- Si sviluppa in due strutture rettangolari slittate una sull'altra e organizzate su tre piani;

Una nuova architettura



Frank Lloyd Wright

- Realizza una casa assecondando le esigenze degli esseri umani;
- Esplosione dell'involucro edilizio: le esigenze di chi abita la casa si proiettano anche all'esterno;
- Inventa la tipologia di abitazione moderna



Una nuova architettura



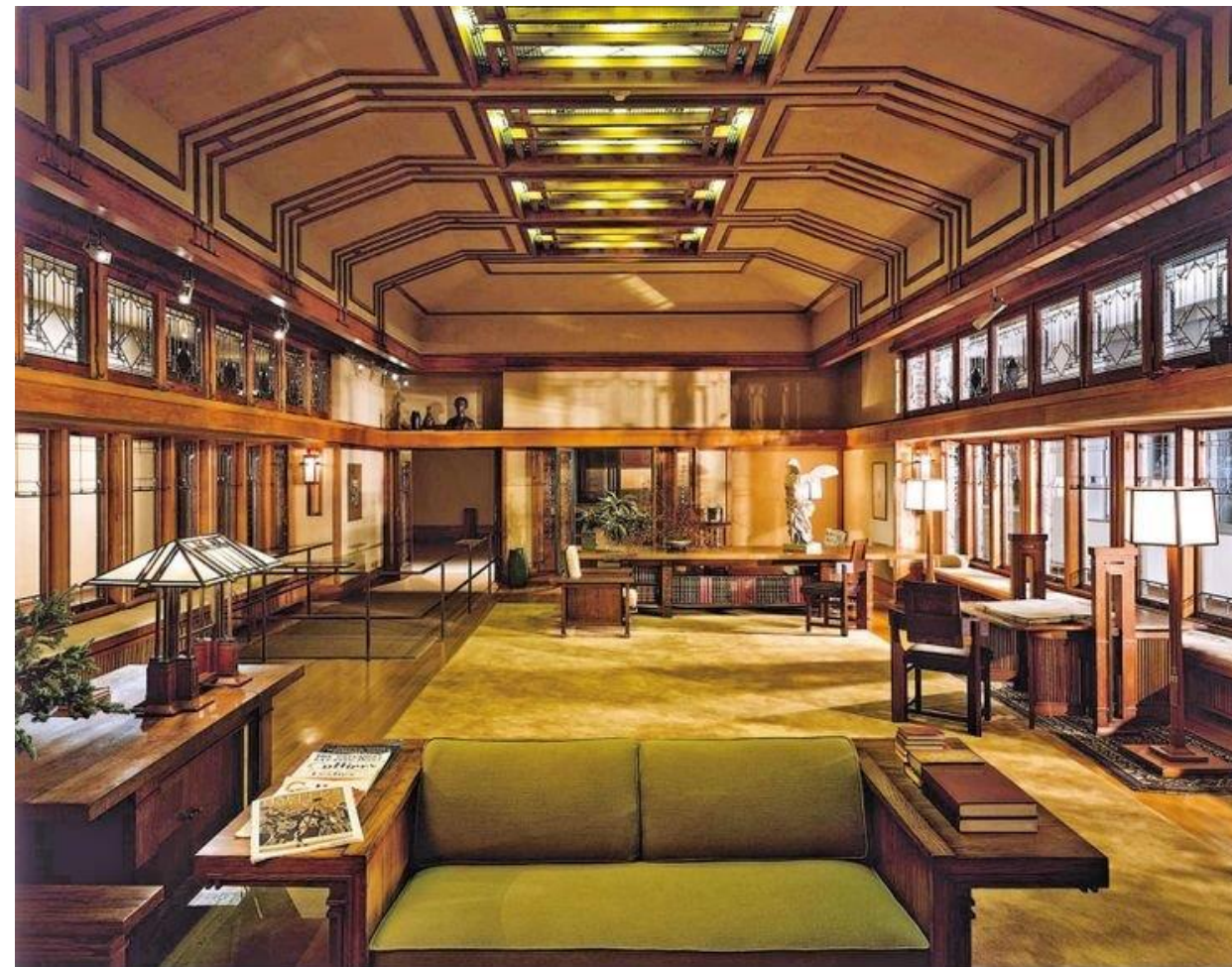
Frank Lloyd Wright

- Gli spazi interni sono aperti comunicanti;
- «Cuore» dell'interno è il grande camino;
- La stanza principale è il grande soggiorno provvisto di una sequenza ininterrotta di porte finestre decorate che creano un collegamento con il giardino;
- Progetta tutti gli spazi interni, compresi arredi e luci



Una nuova architettura

Frank Lloyd Wright



Una nuova architettura

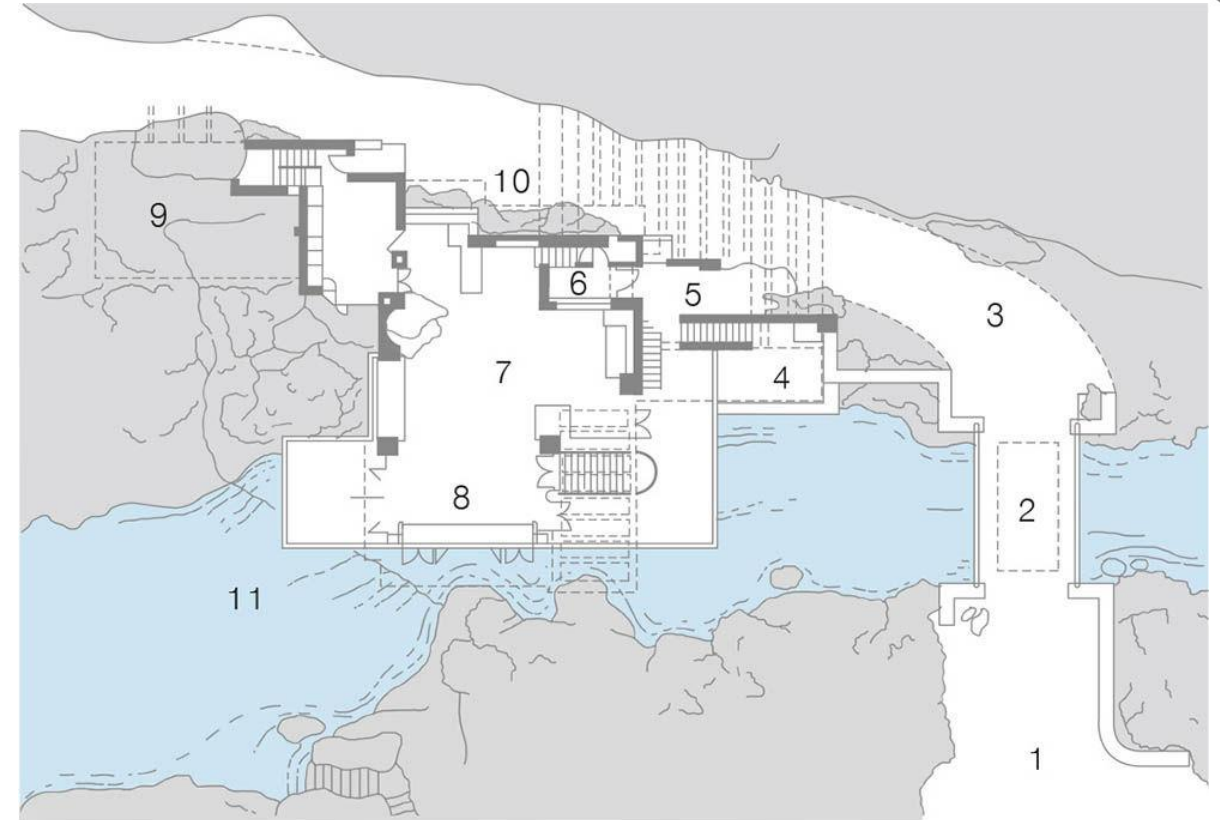
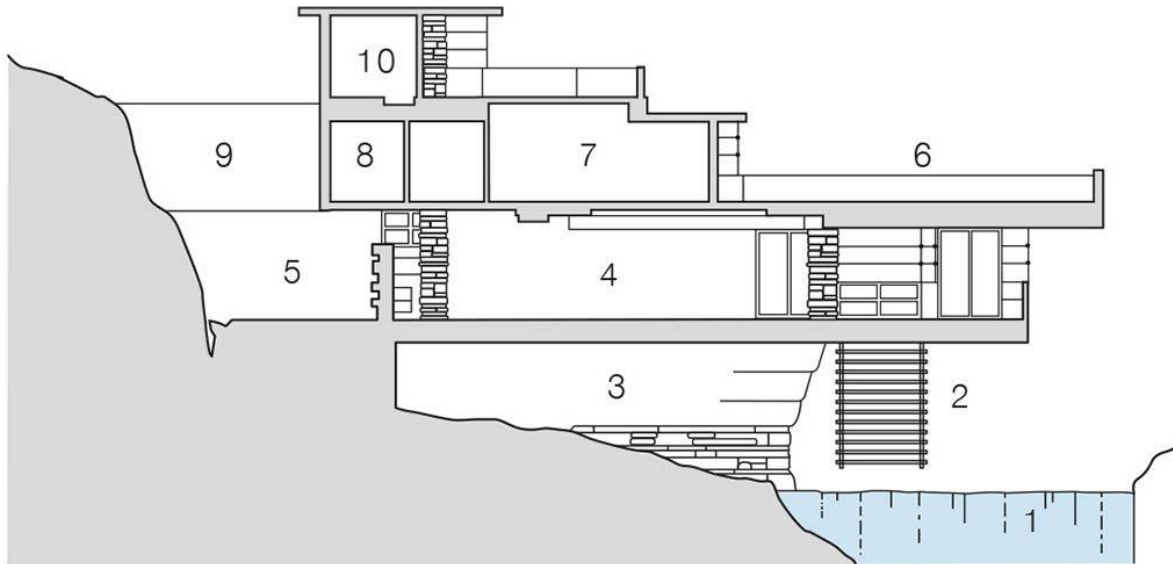
Frank Lloyd Wright



Una nuova architettura



Frank Lloyd Wright



- 1. CASCATA
- 2. SCALA SOSPESA
- 3. PILASTRO ARMATO
- 4. SOGGIORNO
- 5. STRADA
- 6. TERRAZZA
- 7. CAMERA DA LETTO
- 8. BAGNO
- 9. PONTE ALLA CASA DEGLI OSPITI
- 10. VERANDA

- 1. ENTRATA PER VETTURE
- 2. PONTE
- 3. STRADA CARROZZABILE
- 4. VASCA
- 5. LOGGIA
- 6. INGRESSO
- 7. SOGGIORNO
- 8. TERRAZZA
- 9. TERRAZZA SUPERIORE
- 10. ALA DEGLI OSPITI
- 11. CASCATE

Una nuova architettura

Frank Lloyd Wright



Una nuova architettura

Frank Lloyd Wright



Una nuova architettura

Frank Lloyd Wright



Una nuova architettura

Frank Lloyd Wright

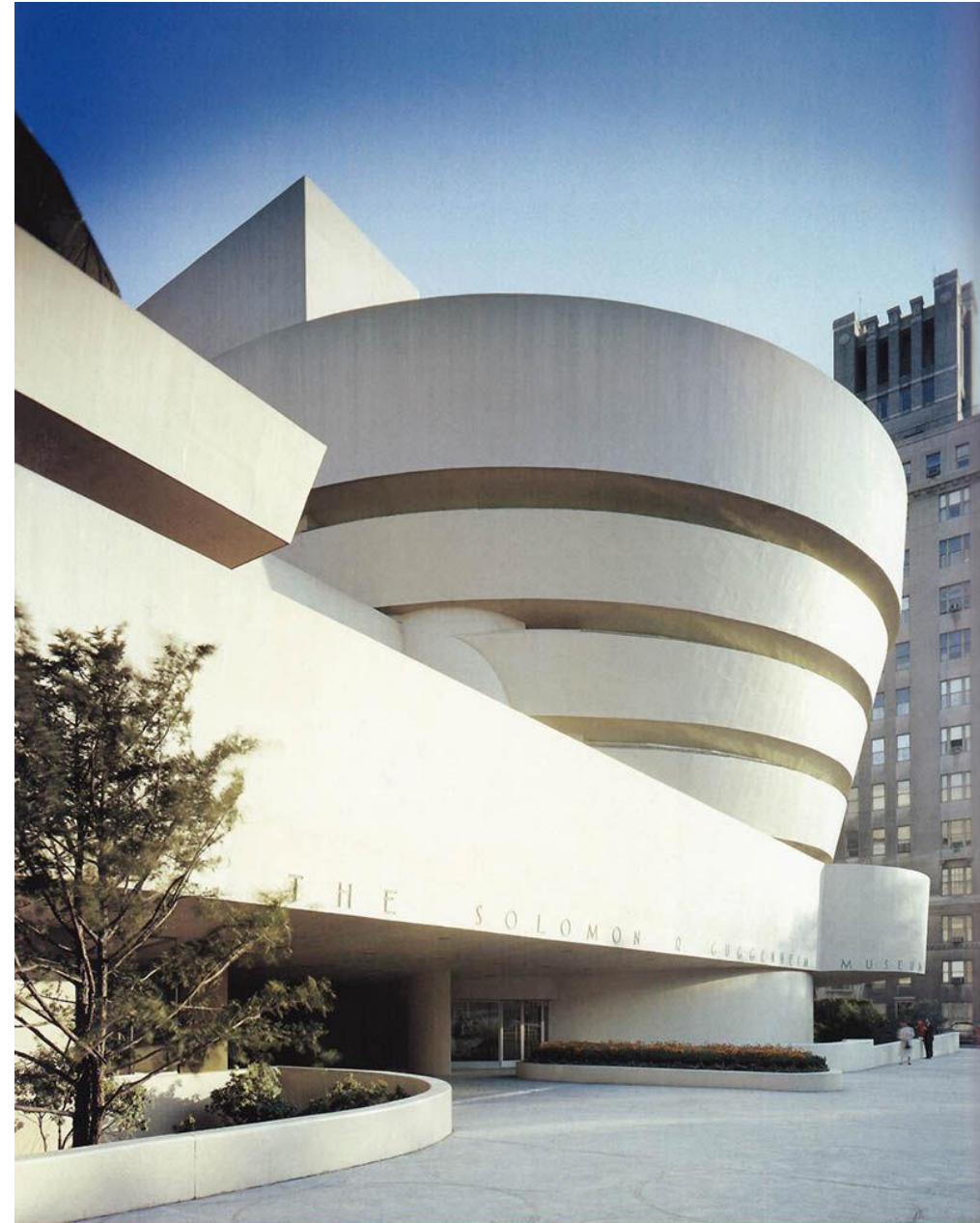
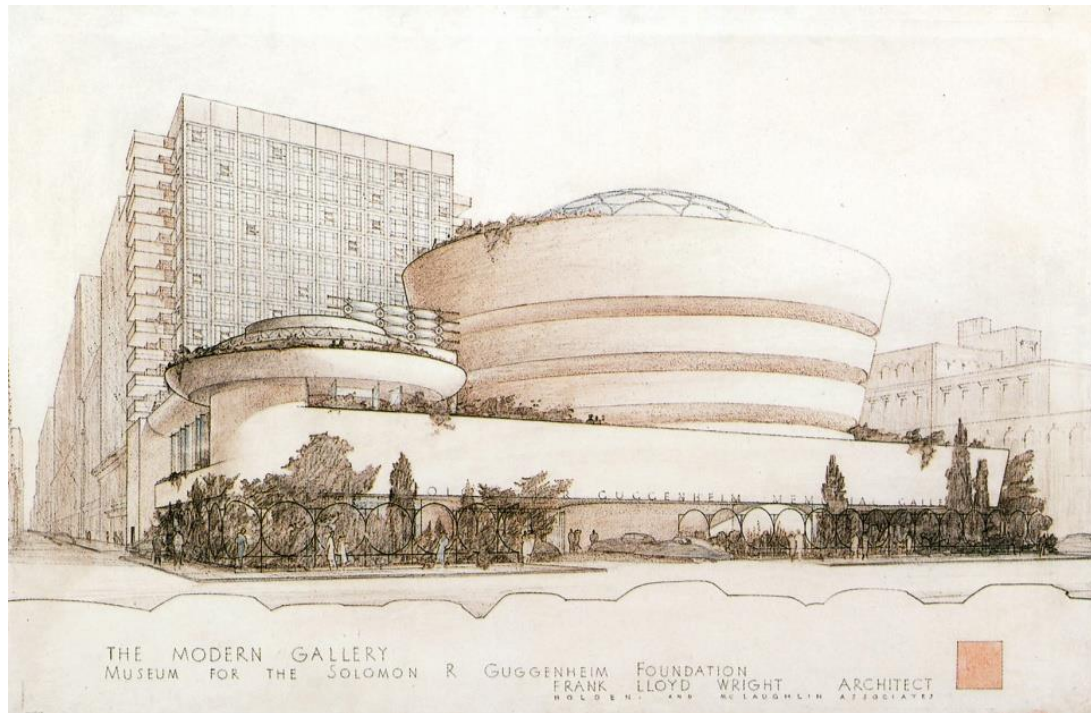


Una nuova architettura



Frank Lloyd Wright

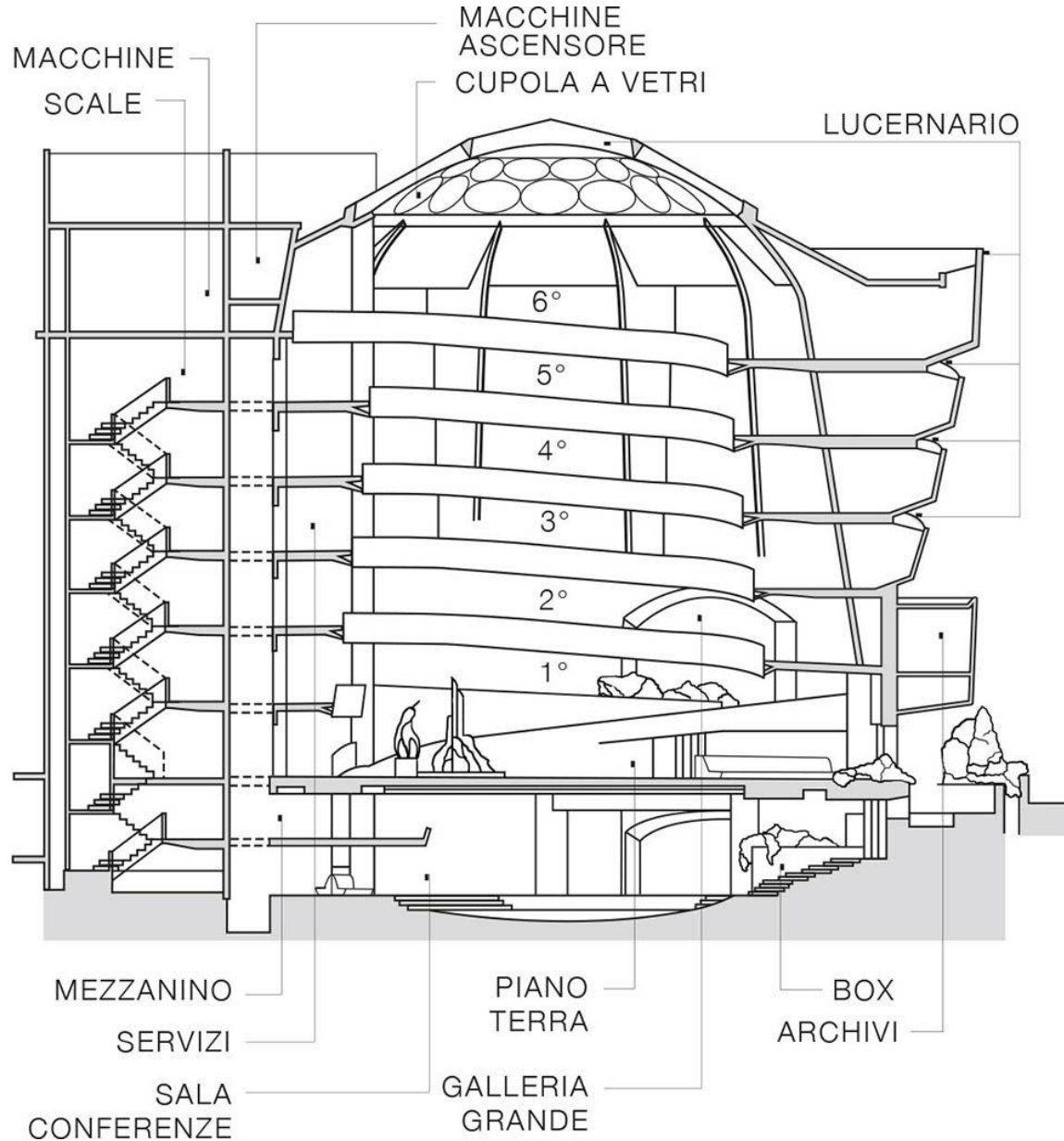
- Trasferisce la visione di architettura organica dentro una grande città;
- Esperienza cinetica e non statica: non c'è una sequenza di stanze o di open space;



Una nuova architettura



Frank Lloyd Wright



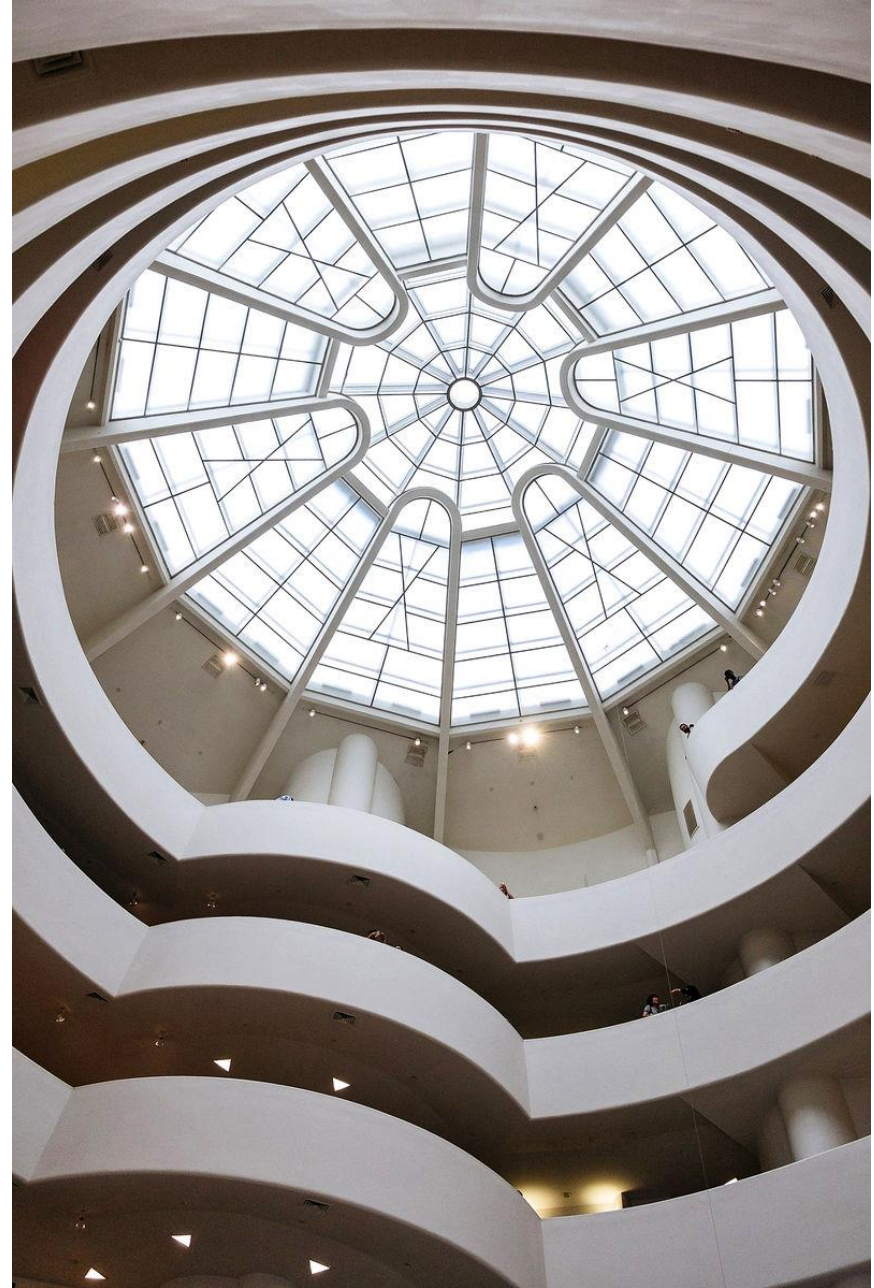
Una nuova architettura

Frank Lloyd Wright



Una nuova architettura

Frank Lloyd Wright



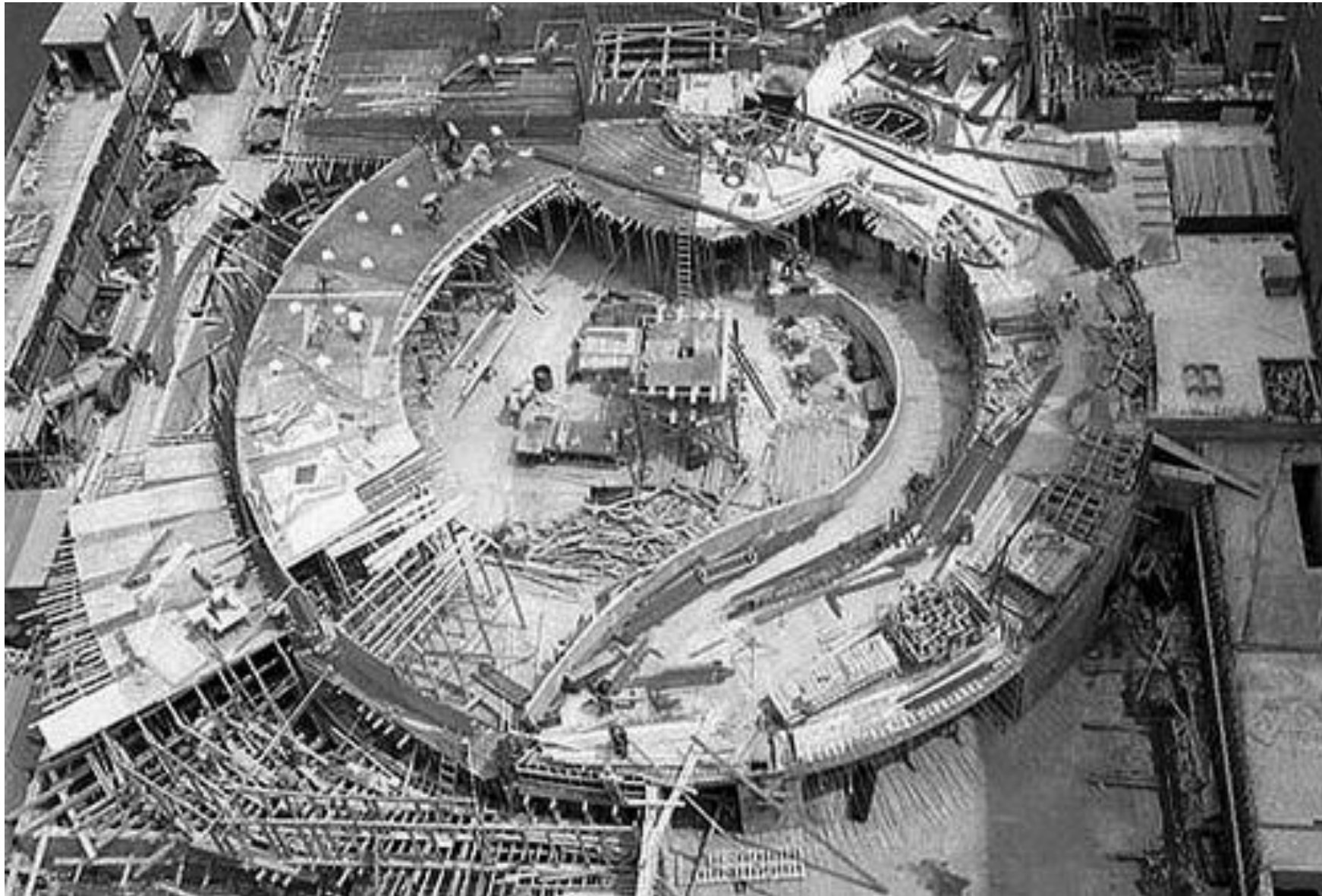
Una nuova architettura

Frank Lloyd Wright



Una nuova architettura

Frank Lloyd Wright



Una nuova architettura

Frank Lloyd Wright

