

Dal postimpressionismo al contemporaneo

La profdiArte

L'età delle avanguardie
Itinerari dell'Espressionismo

IMPARA L'ARTE

Der Blau Reiter

- V. Kandinskj

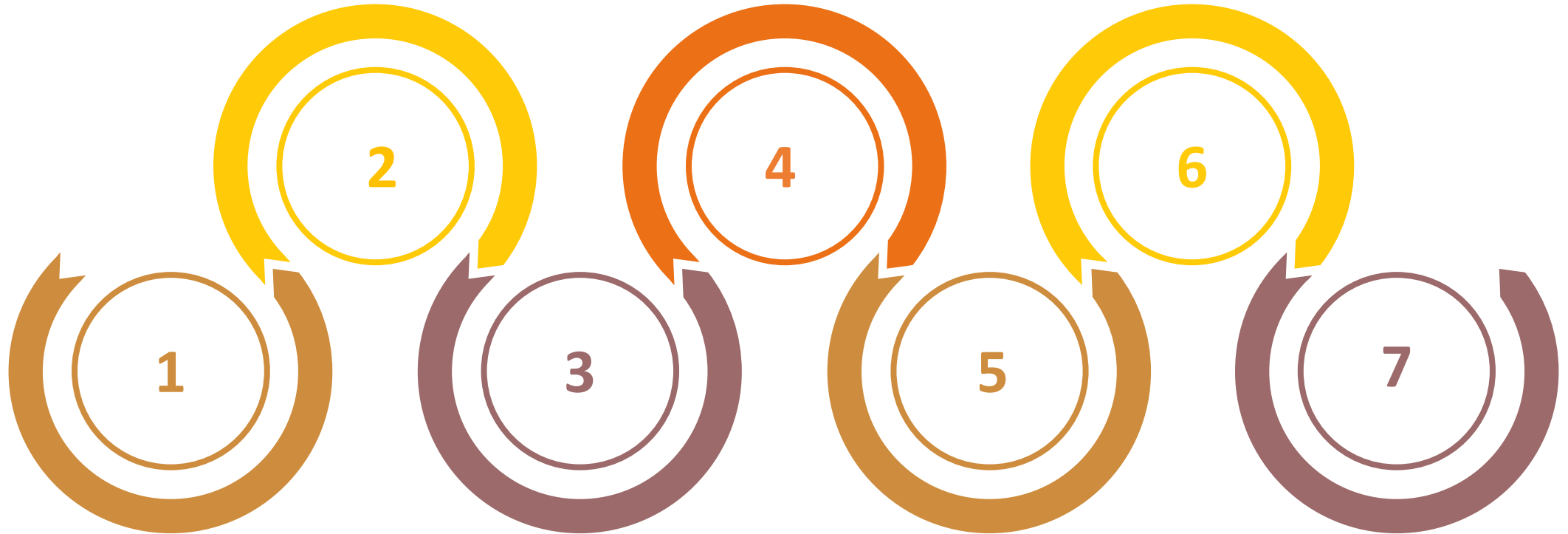
Futurismo

- Boccioni
- Carrà
- Balla
- Sant'Elia

La Russia

prima e dopo la rivoluzione

- Suprematismo - Malevic
- Costruttivismo



Itinerari dell'espressionismo

- Fauves – Matisse
- Die Brücke – Kirchner
- Espressionismo in Austria – Schiele; Kokoschka

Cubismo

- Picasso

Dadaismo

- M. Duchamp

Neoplasticismo

- P. Mondrian
- De Stijl - Rietveld

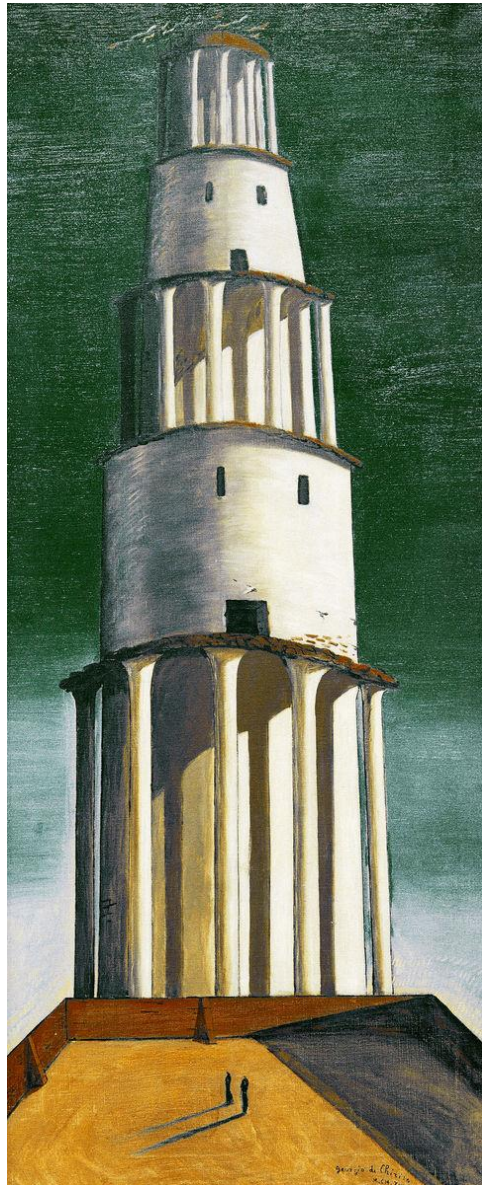
Lineamenti storici

Dialogo con il passato



Lineamenti storici

Dialogo con il passato



CARATTERI GENERALI

- Esprimere attraverso la pittura stati d'animo
- Attenzione all'introspezione, alle sensibilità dell'individuo
- Si contrappone alla percezione momentanea la sensibilità dell'individuo in contrapposizione con l'impressionismo
- Stile legato alla soggettività
- Impressionismo è un'emozione che dall'esterno arriva all'interno, l'espressionismo è il contrario un'emozione interna che esce

Radici	Precursori	Espressionismo Francese	Espressionismo Tedesco	Espressionismo Viennese
Van Gogh Gauguin	Munch	Fauves : Matisse	Die Brucke: Kirchner	Egon Schile Kokoschka

PRINCIPI ESTETICI

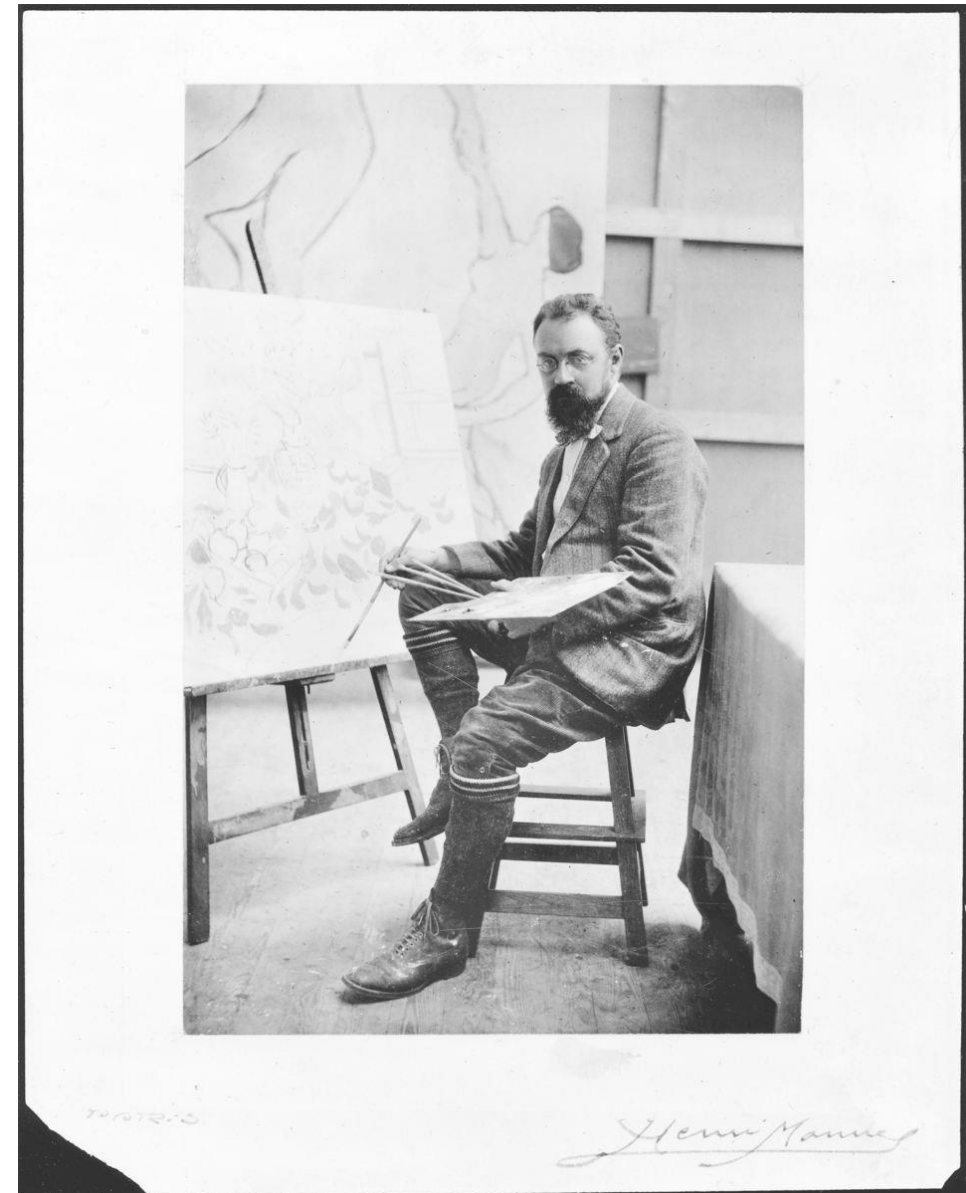
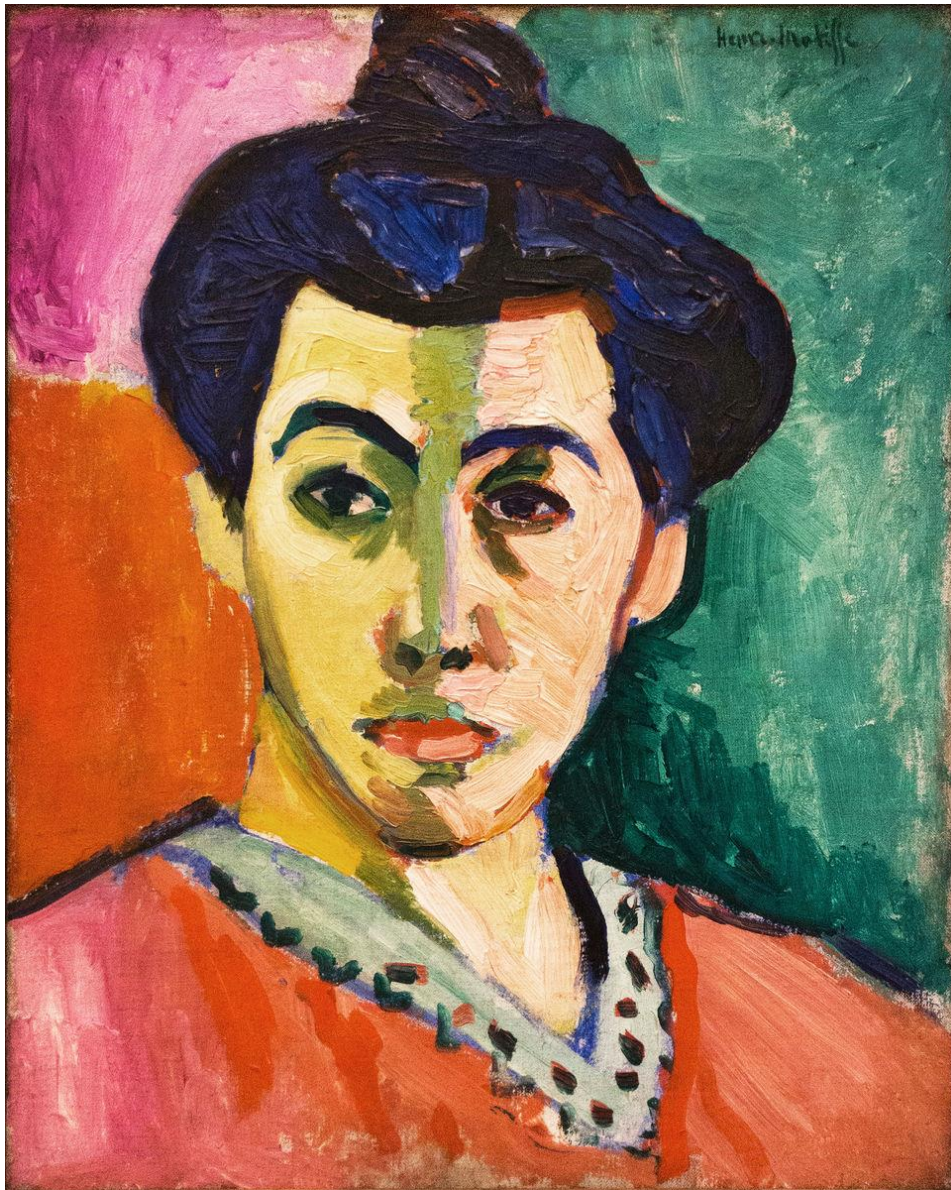
- Ritorno ai primitivi
- Rivalutazione dell'arte gotica tedesca
- Valorizzazione della folcloristica popolare
- Liberazione della forza del colore- espressione dell'emozione attraverso il colore
- Distorsione ed esagerazione dei tratti figurativi
- Eliminazione dell'illusionismo prospettico
- Rappresentazione della natura in senso simbolico da identificare con un principio divino

Fauves

- Prima mostra a Parigi il **18 ottobre 1905**
- Il dipinto deve dare spazio essenzialmente al **colore**
- Non bisogna dipingere secondo l'impressione ma in base al proprio **stato interiore**
- Si deve esprimere **se stessi** e rappresentare le cose solo dopo averle fatte proprie
- La pittura deve essere **istintiva** ed **immediata**
- Il colore va svincolato dalla realtà che rappresenta



Henri Matisse



Henri Matisse



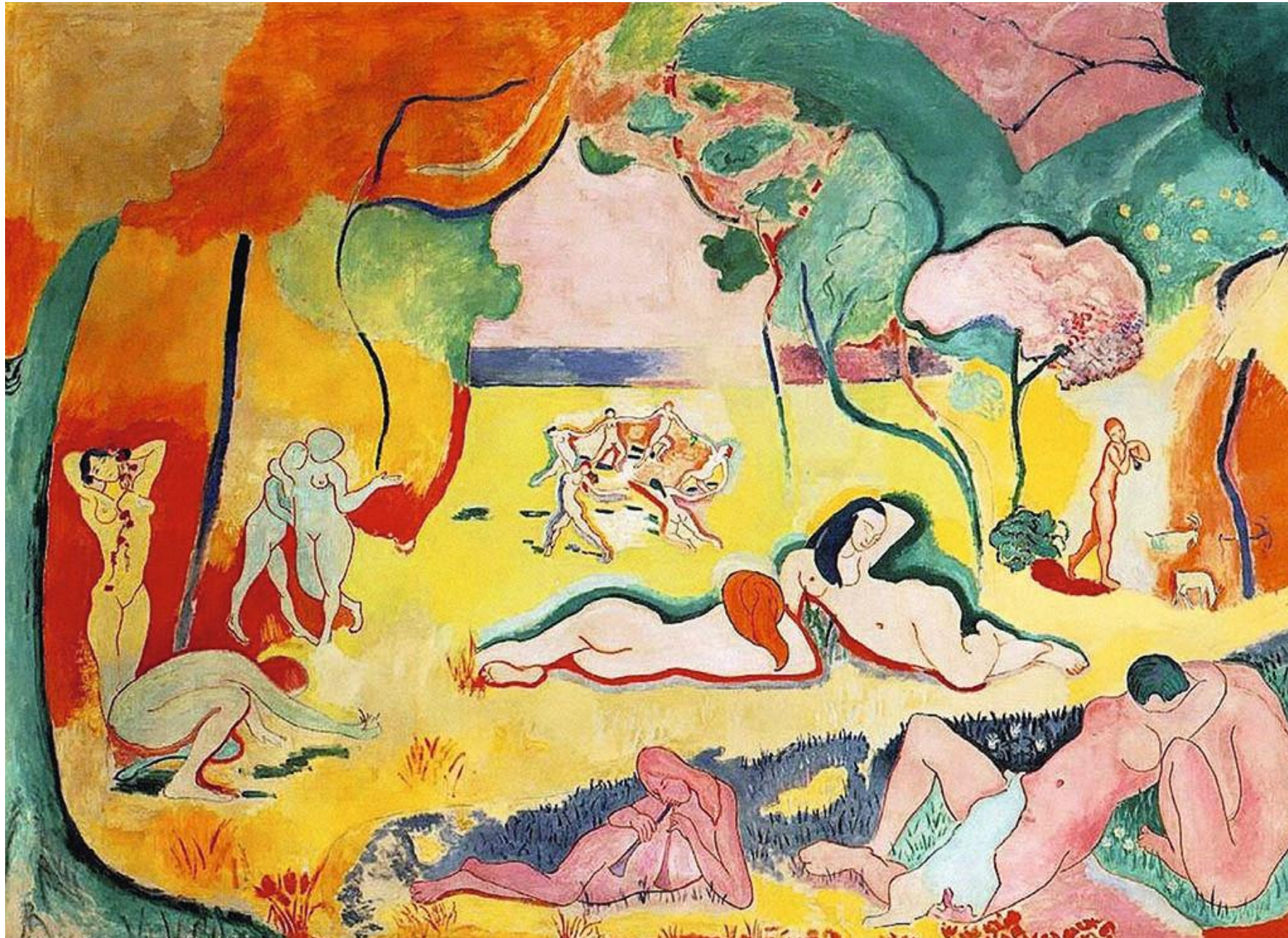
- Emergono evidentemente le influenze che Matisse subì dal **puntinismo** di Seurat;
- Tematicamente è un'opera all'insegna della **calma** e del silenzio, che non **nasconde inquietudini**, nella quale vi è rappresentata la società borghese che si gode i piaceri della vita su una spiaggia.
- Dal punto di vista **compositivo** è molto semplice: la spiaggia, sulla quale ci sono nudisti e bagnanti, è impostata sul taglio diagonale dall'angolo destro in basso alla parte sinistra alta del quadro sino $\frac{3}{4}$ e viene bloccata da un taglio orizzontale mosso, che rappresenta le colline, e a destra da una riga verticale che rappresenta un tronco d'albero

Henri Matisse

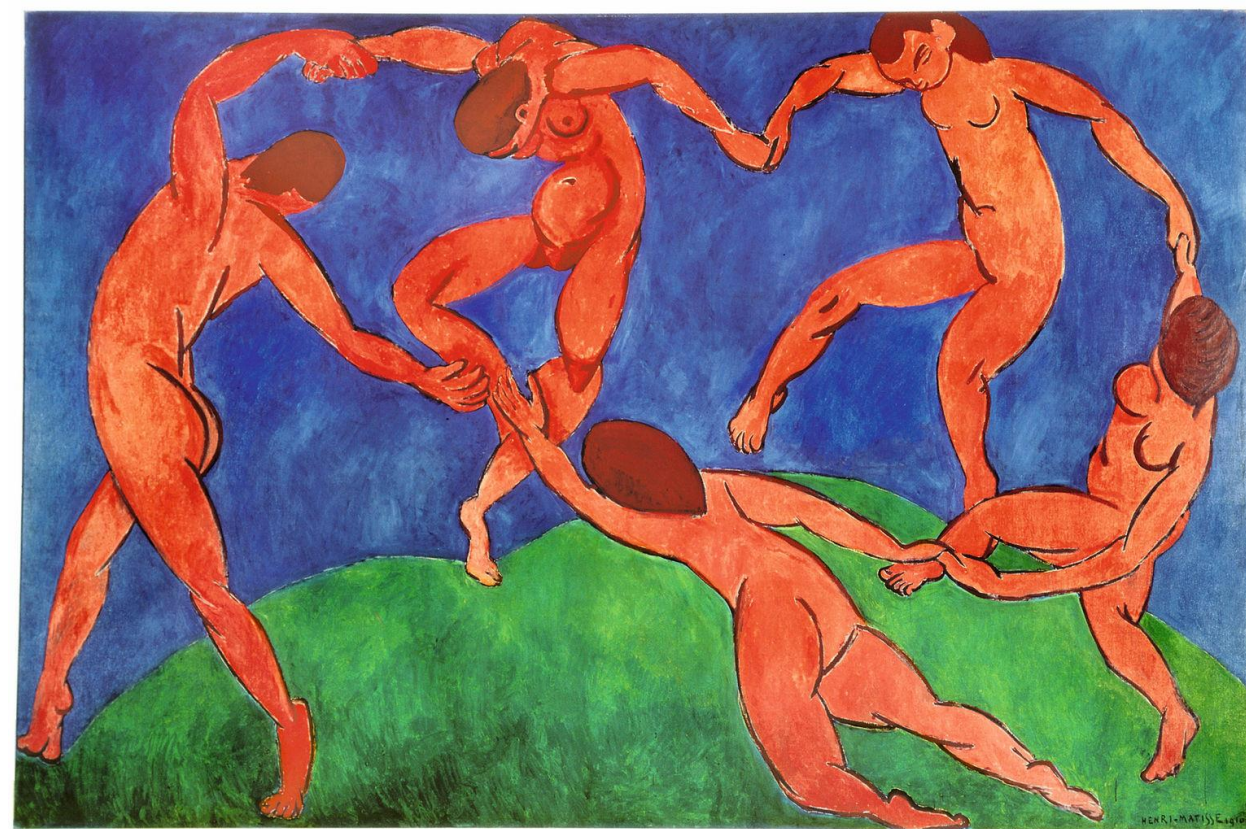


- Il **naturalismo** è **negato** dalle forme accennate in modo bidimensionale e non volumetrico oltre che accensione cromatica e dalla tecnica con cui è dato il colore.
- Il dipinto appare infatti come un **mosaico**, nel quale ogni breve pennellata corrisponde unicamente ad un piccolo pezzo che solo a contatto con gli altri può creare sfumature o chiazze di colore, assonanze e consonanze vicine e lontane;
- L'alternanza tra **colori** e caldi delle piante e della spiaggia e freddi del cielo e del mare lascia intuire un ambiente mediterraneo ricco di vegetazione

Henri Matisse

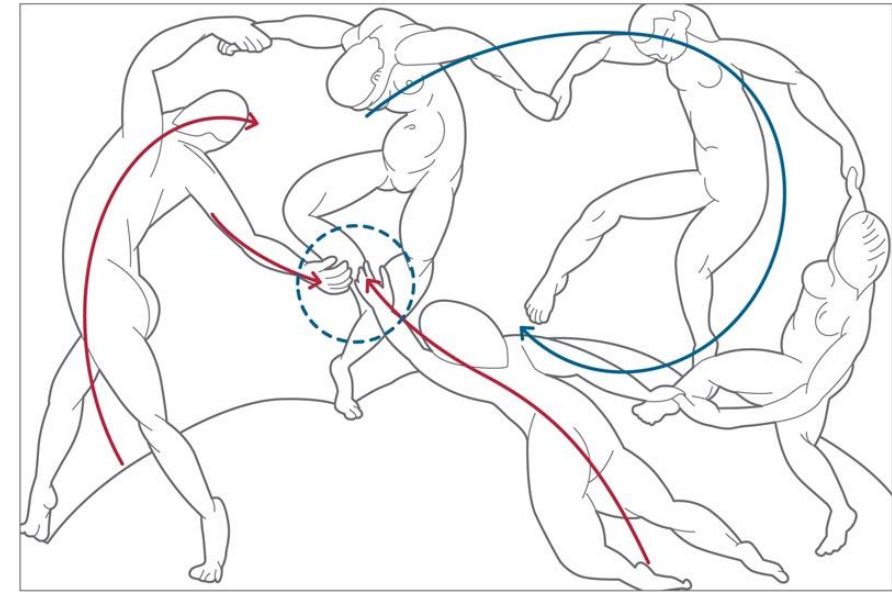
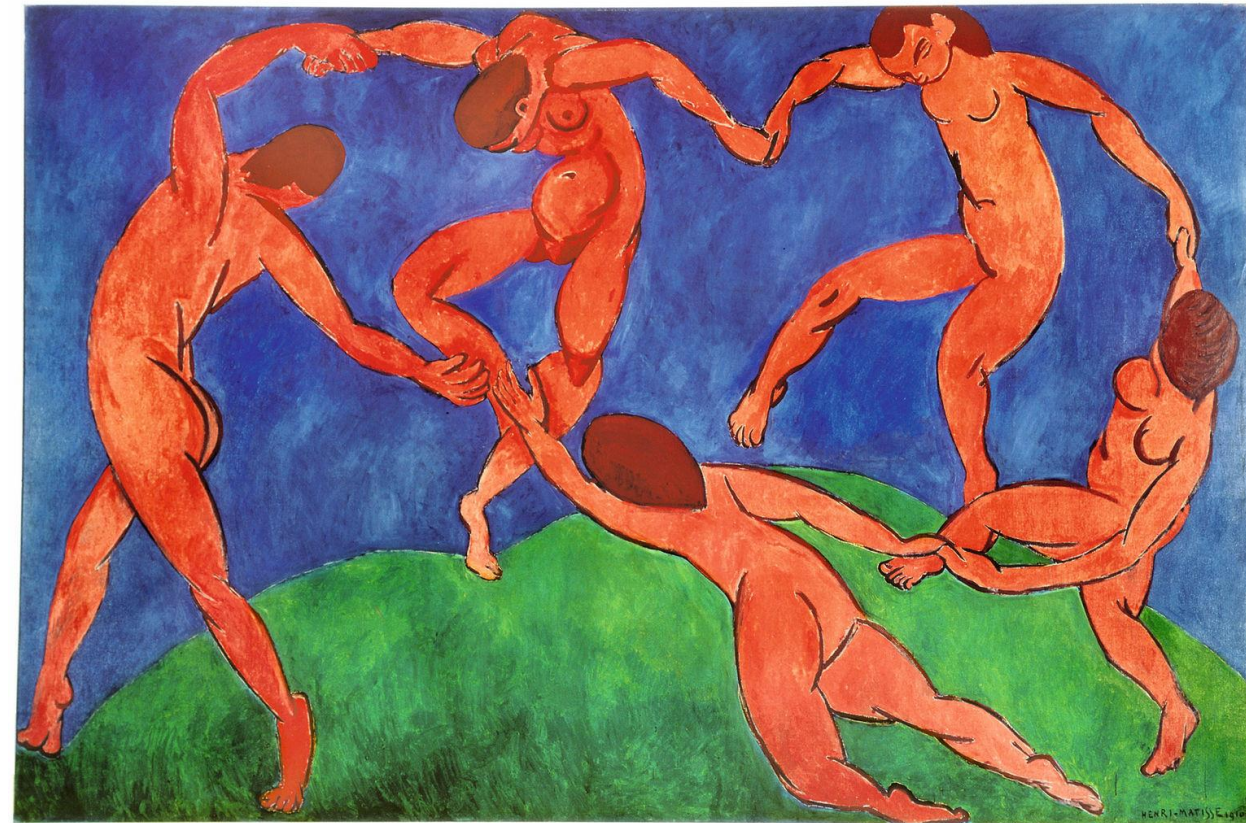


Henri Matisse



E solo quando queste due opere vengono viste insieme che assumono la loro piena risonanza. Nel 1909, Matisse spiega il significato e lo scopo delle due composizioni: *"Ha tre stadi. Immagino lo spettatore che proviene da fuori. Il primo stadio si offre a lui. Bisogna ottenere un forte effetto, dare un senso di sollievo. Il mio primo pannello rappresenta la danza, questo girotondo prende il volo, si solleva sulla collina. Al secondo stadio sta l'interno della casa, nel suo spirito e nel suo silenzio, vedo una scena di musica con dei personaggi attenti". Ad essere sincero "La Musica" non mi piace tanto. La Danza è sicuramente più consono al tema. Bisogna considerare che la musica come tema per un dipinto è più difficile da realizzare, in quanto elemento più astratto è maggiormente soggetto a un'interpretazione personale"*.

Henri Matisse



- Cinque fanciulle nude sono colte in una danza vertiginosa mentre si tengono per mano
- Il ritmo convulso porta la fanciulla in primo piano a staccarsi, mentre l'altra torna indietro per rifare il cerchio
- Tre colori principale: verde del prato, blu del cielo e rosso per i corpi
- Campitura uniforme di colori, assenza di profondità e prospettiva



Itinerari dell'espressionismo



Henri Matisse



Henri Matisse

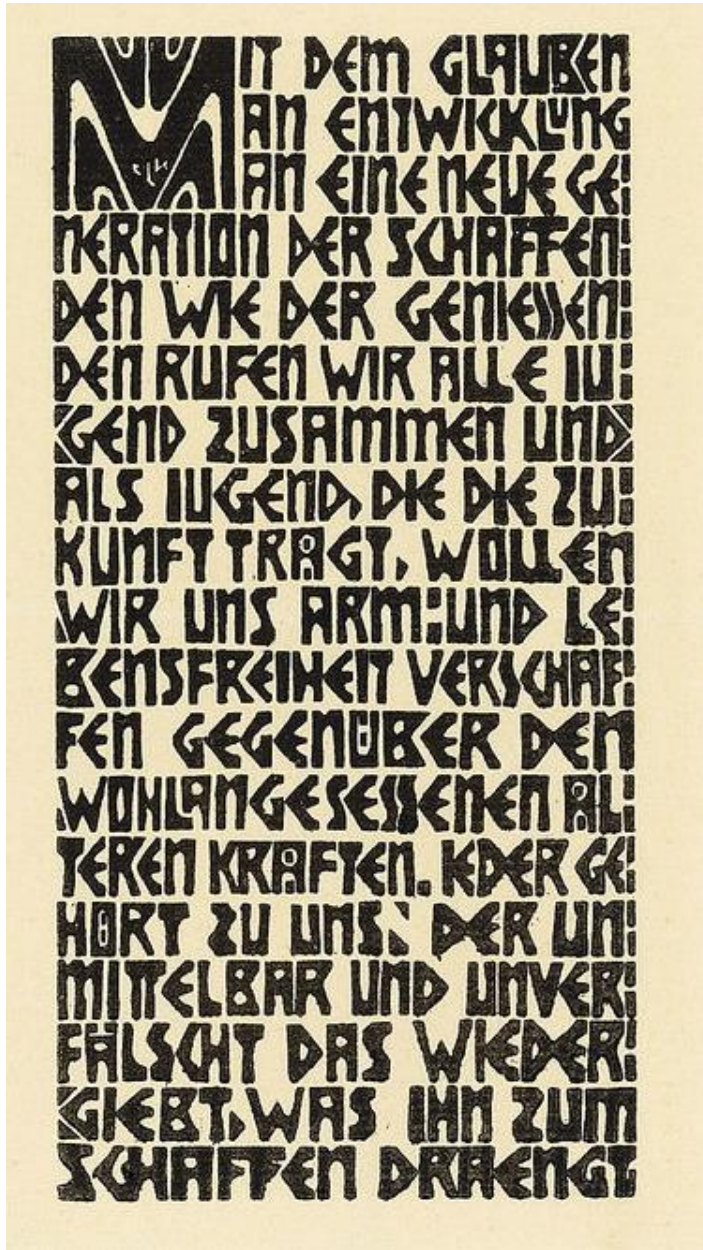


Henri Matisse



Henri Matisse





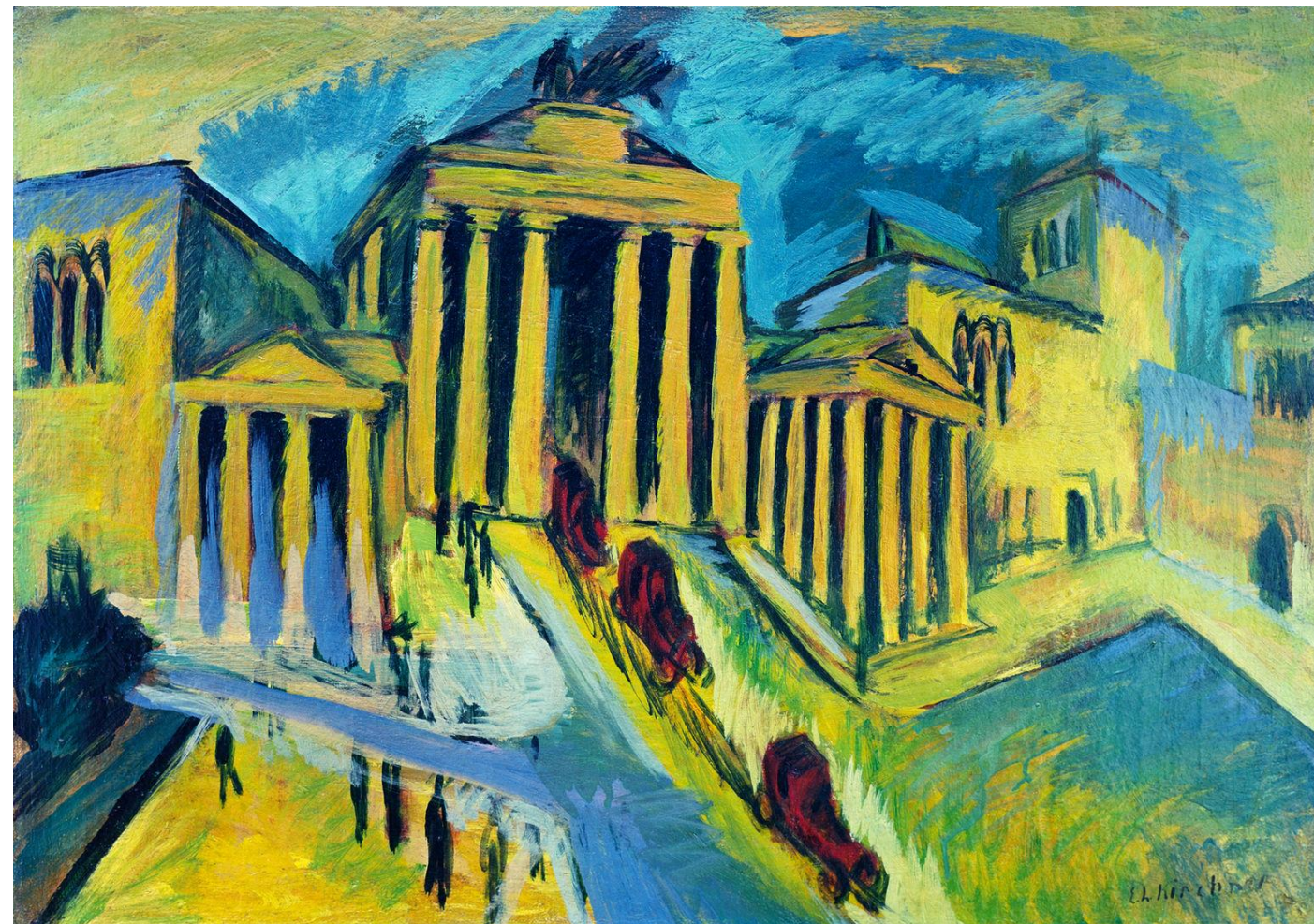
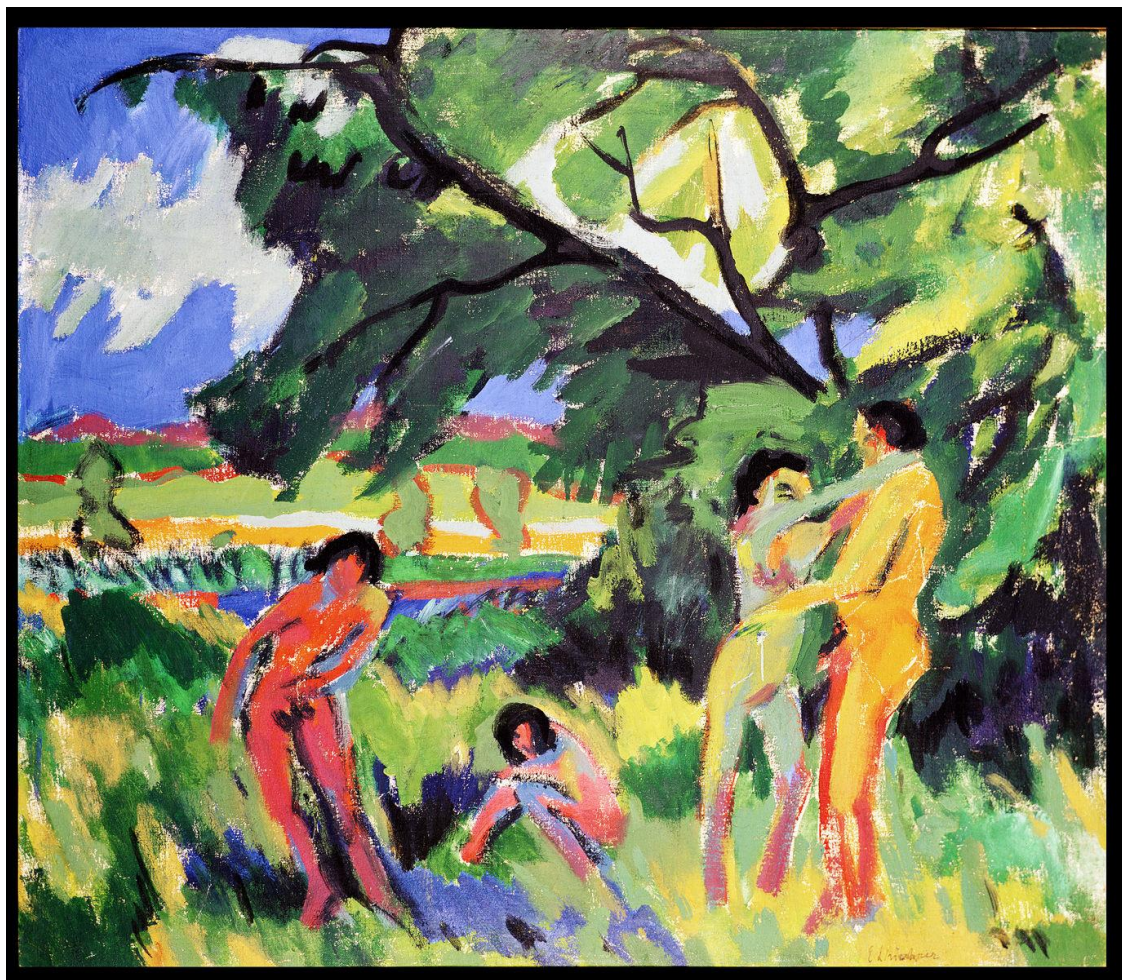
- Nel 1904 quattro studenti di architettura di Dresda fondano il gruppo **Die Brücke** (il ponte);
- Gli affiliati possono iscriversi anche senza essere artisti;
- Ammiratori della filosofia di **Nietzsche**;
- Si pongono come **ponte tra vecchio e nuovo**, contrapponendo all'impressionismo al realismo dell'Ottocento un Novecento espressionista e anti naturalista;
- Nel 1906 esce il loro manifesto;

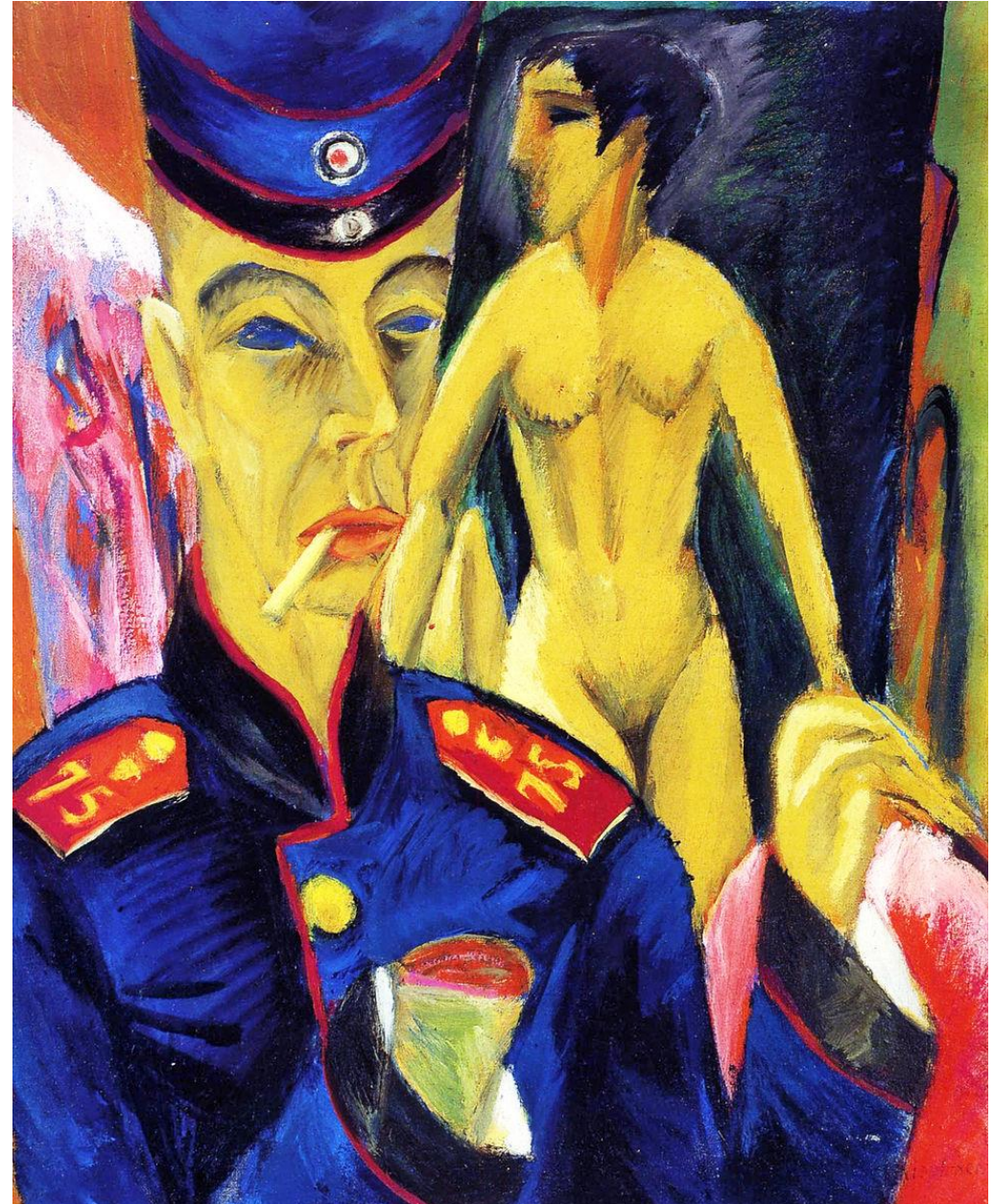
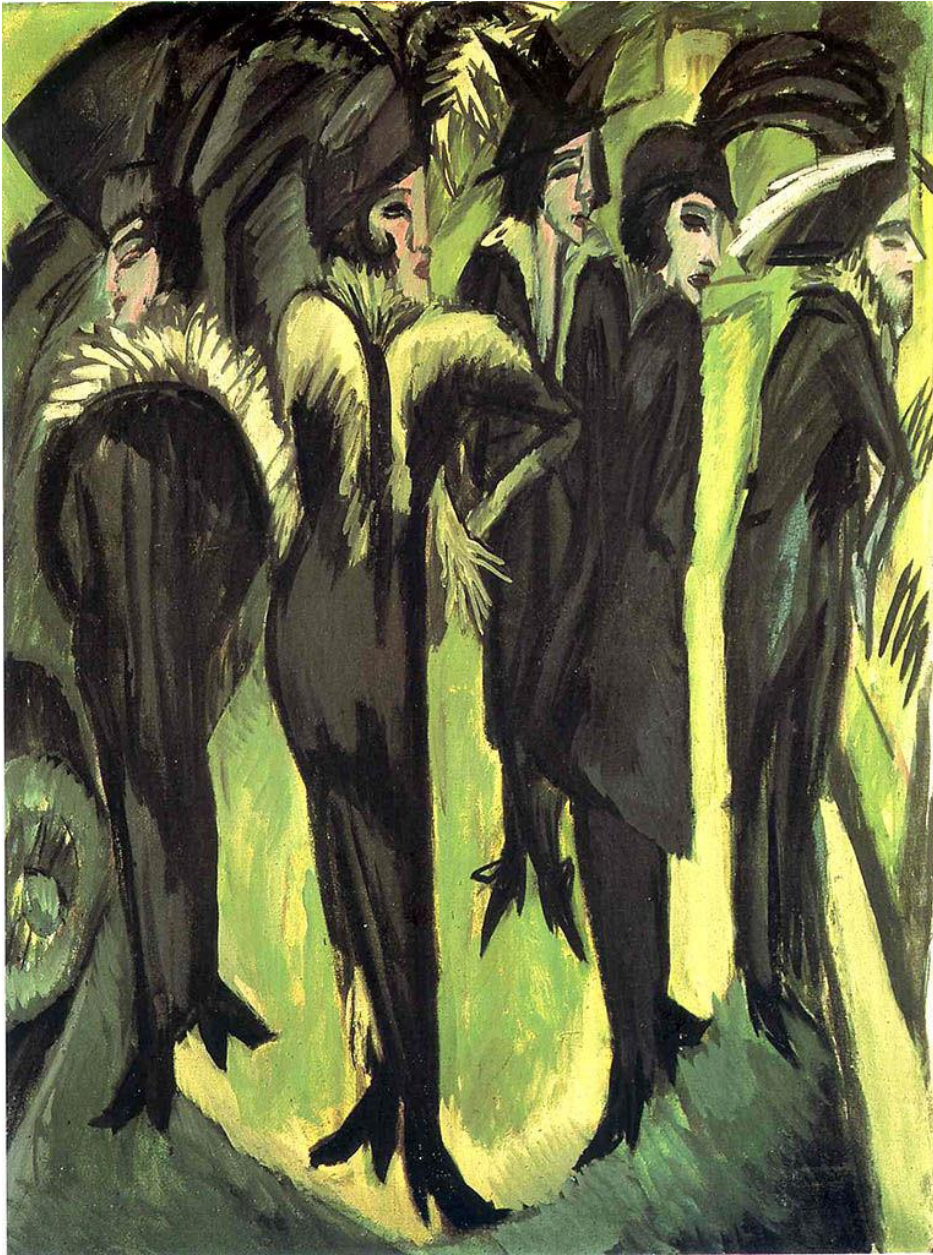


- L'espressione è l'impulso creativo;
- I **soggetti** sono omogenei: scene di realtà metropolitane, nudi femminili, gruppi di ballerine scene di circo;
- Esagerata **enfaticizzazione dei colori**;
- Voluta **spigolosità delle forme**;
- **Ironia** sottile e macabra a volte dolorosa;

Die Brücke



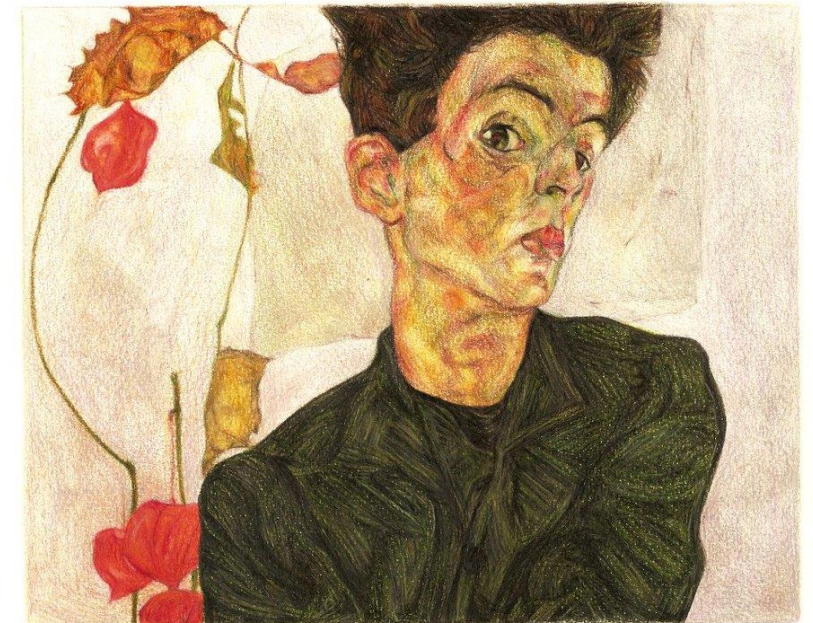




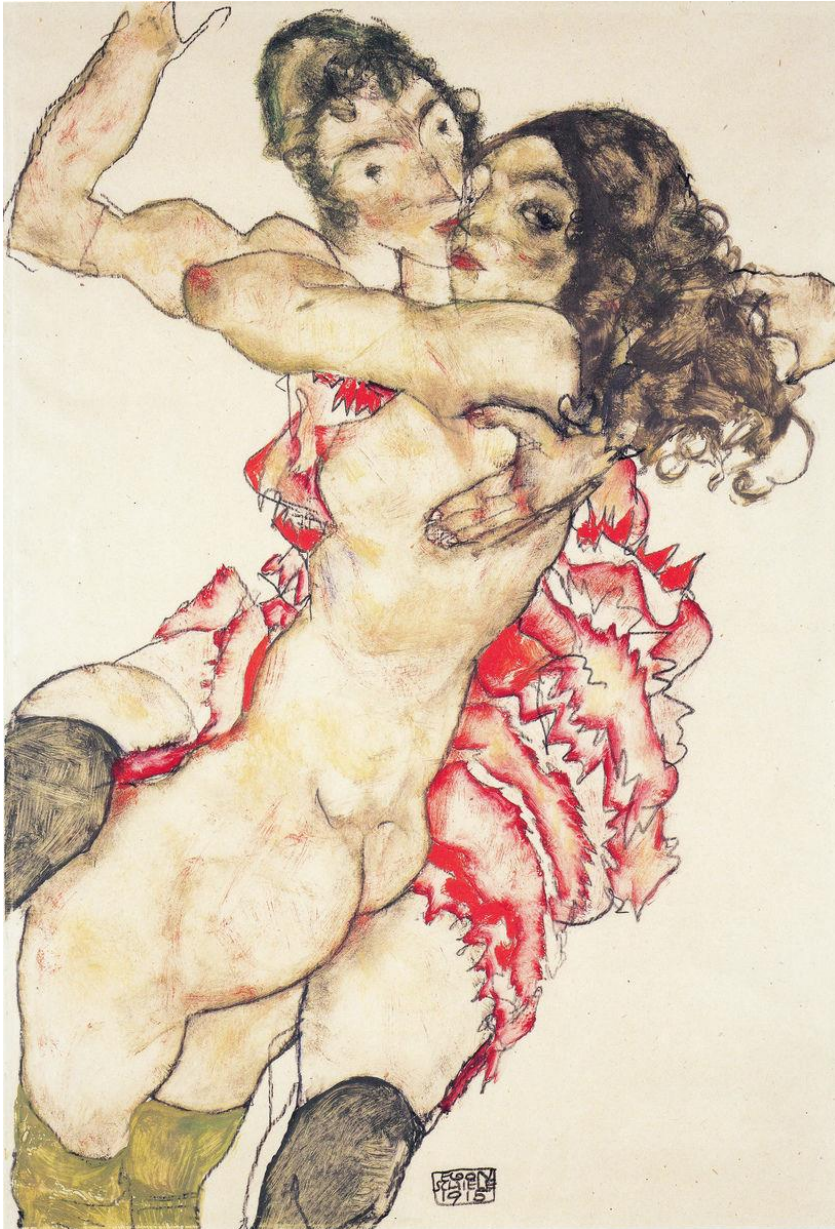




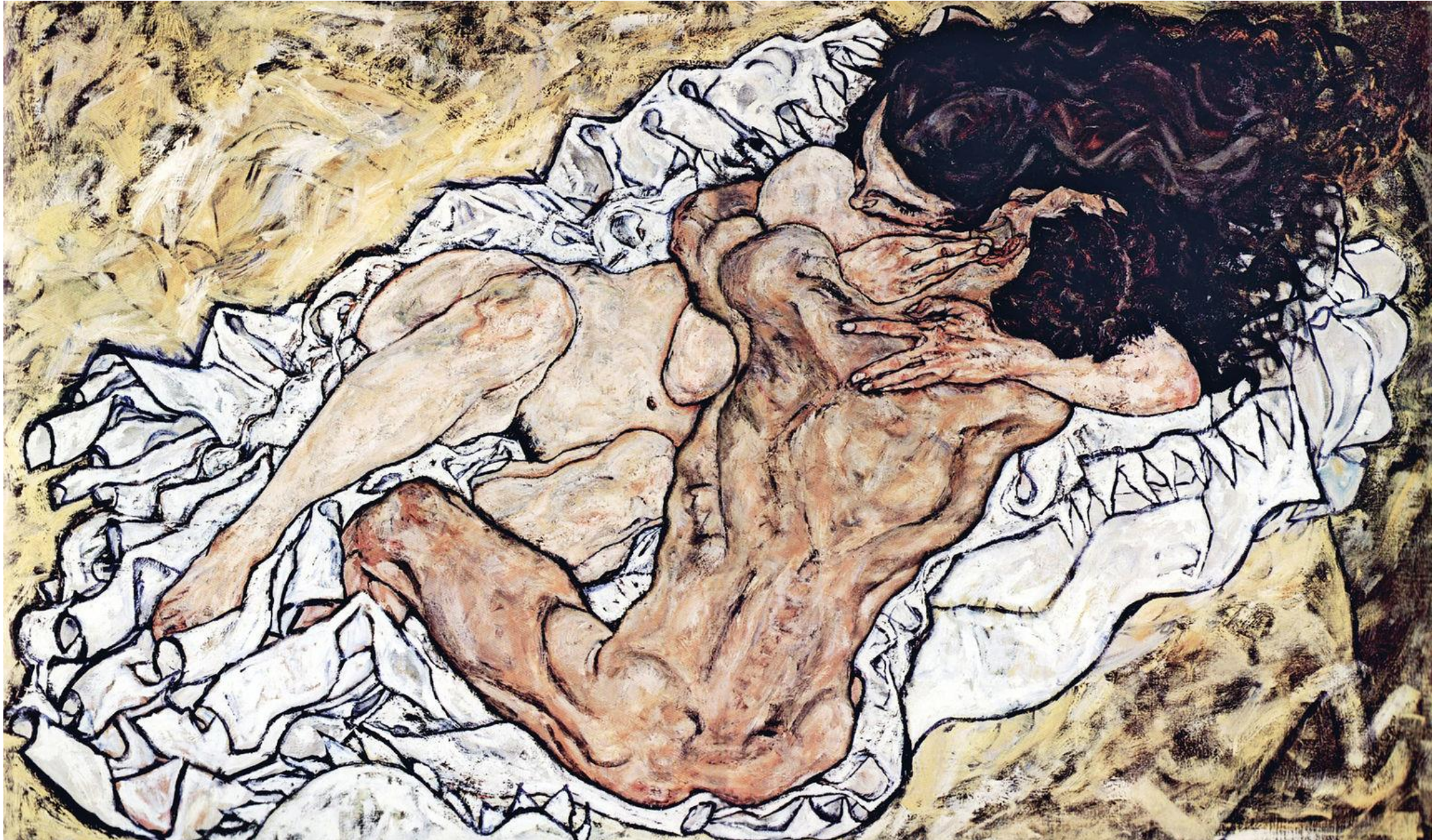
- A Vienna è influenzato dalle teorie di Freud;
- In ambito artistico frequenta i protagonisti della secessione e Klimt;
- L'attenzione artistica di Egon Schiele è concentrata essenzialmente sulla figura umana, in particolare su quella femminile, che rappresenta con una vasta e varia gamma espressiva



Espressionismo in Austria



- nudi asciutti e taglienti;
- donne intense, altere, sicure di sé;
- ritratti ed autoritratti di un profondo spessore psicologico;
- coppie avvinte in erotici abbracci senza amore.



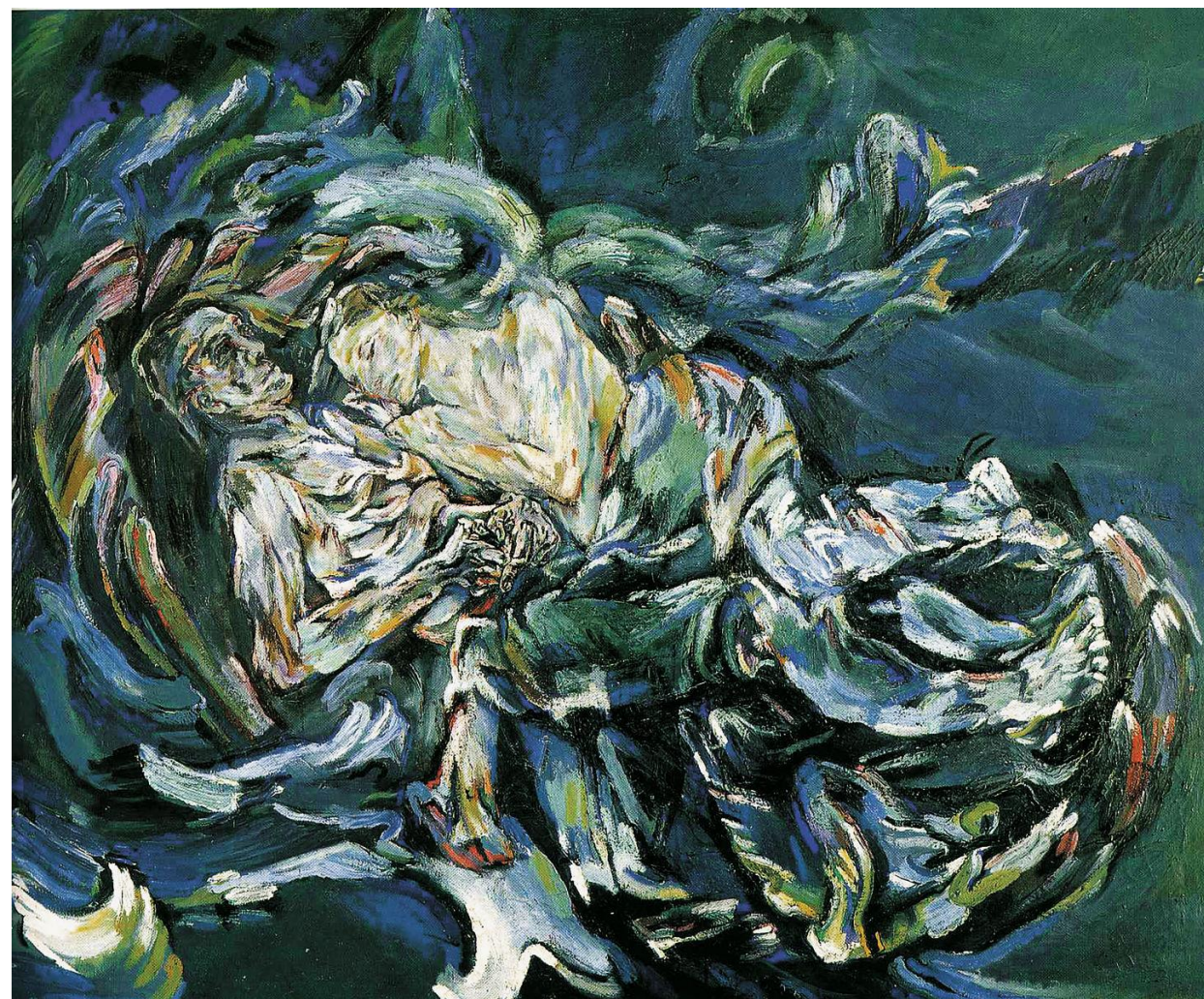




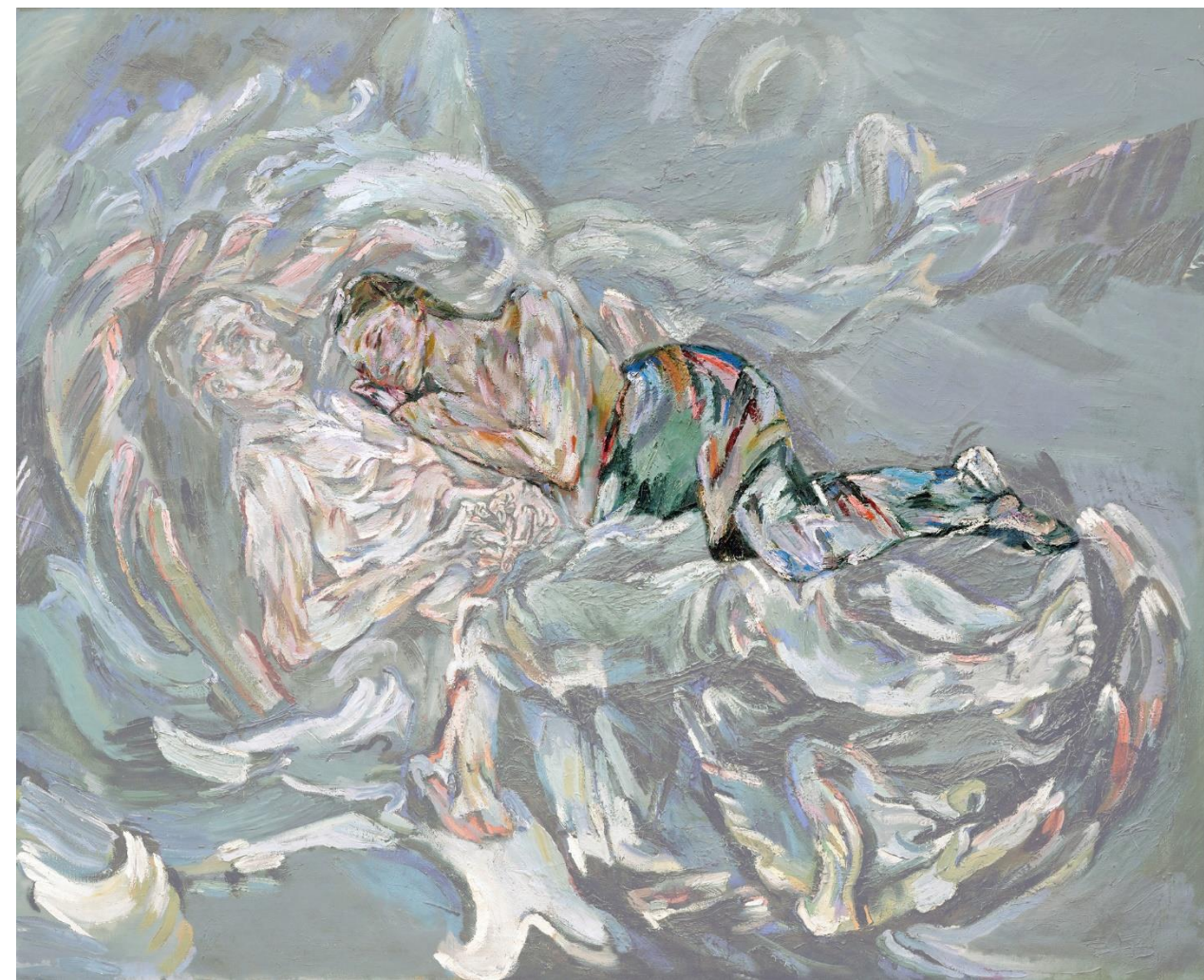
I due amanti sono rappresentati in una sorta di scomposto letto di nubi...



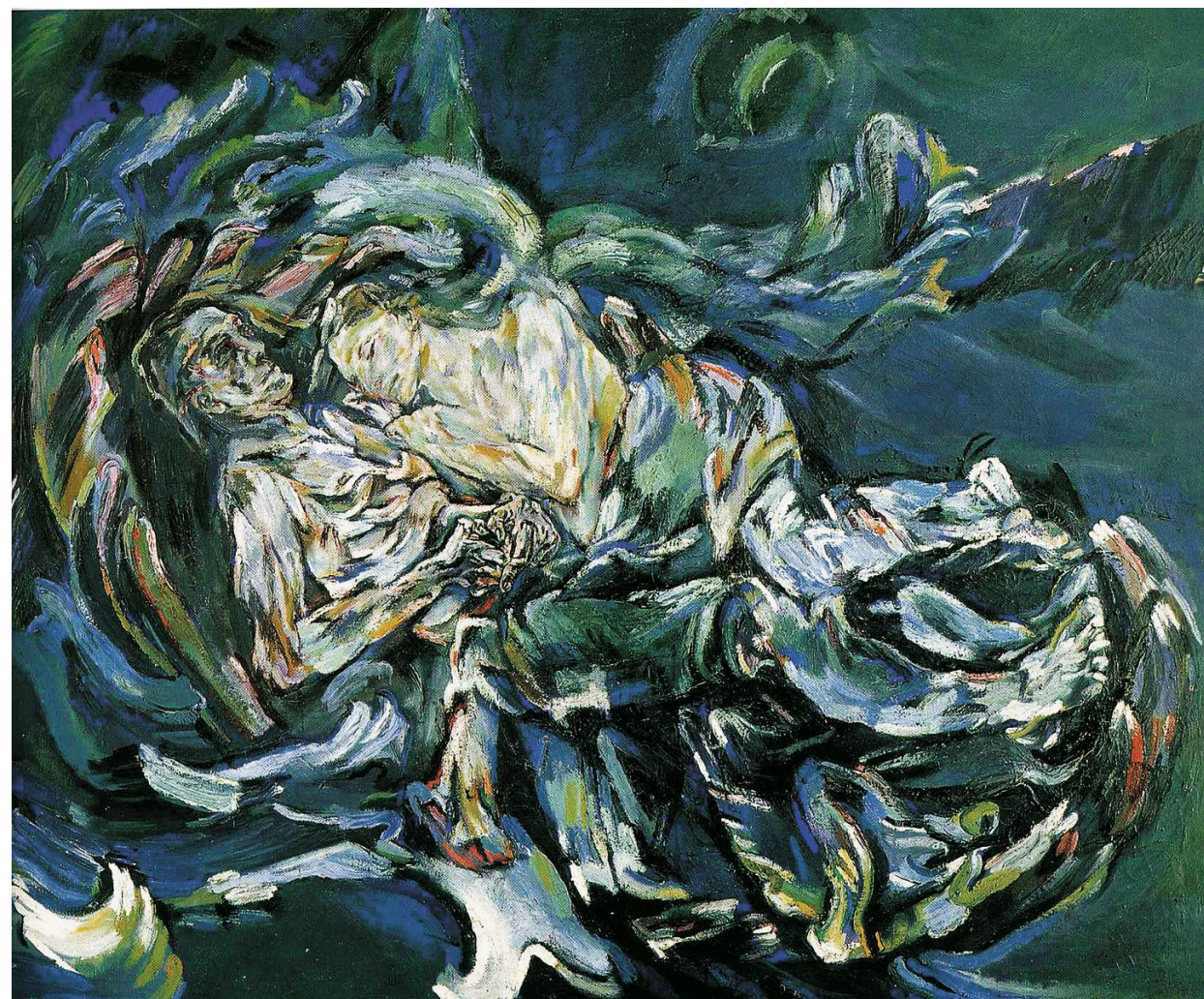
circondati dalla tempesta di passioni.



Le due figure sembrano essere contenute all'interno di due circonferenze.



Al convulso agitarsi della scena si oppone il sonno sereno della donna che dorme tranquilla.



Kokoschka si rappresenta con gli occhi spalancati e le mani intrecciate.