

Diffusione del rinascimento

Urbino e la corte dei Montefeltro

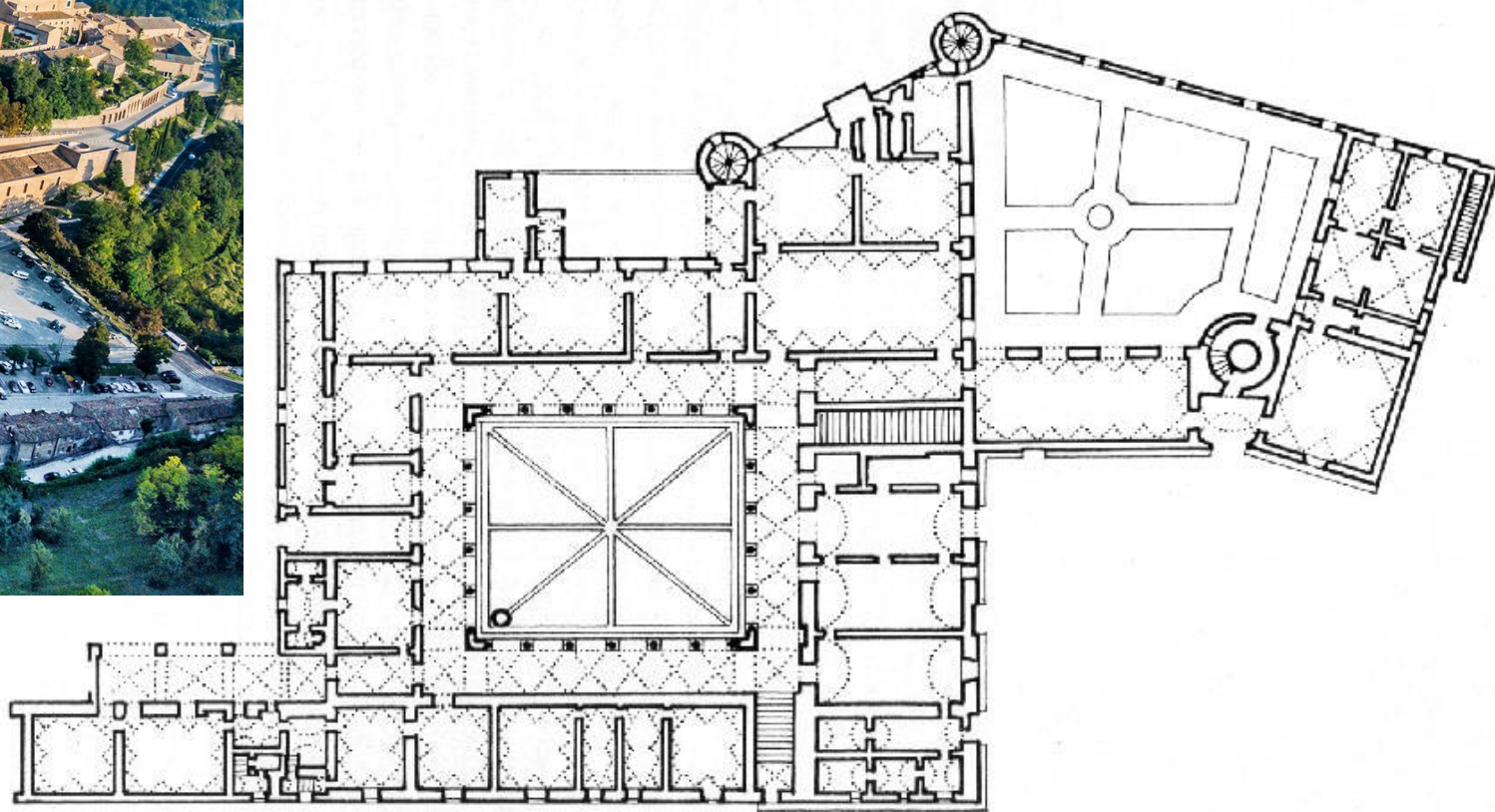
Laprof di Arte

IMPARA L'ARTE

# Diffusione del rinascimento



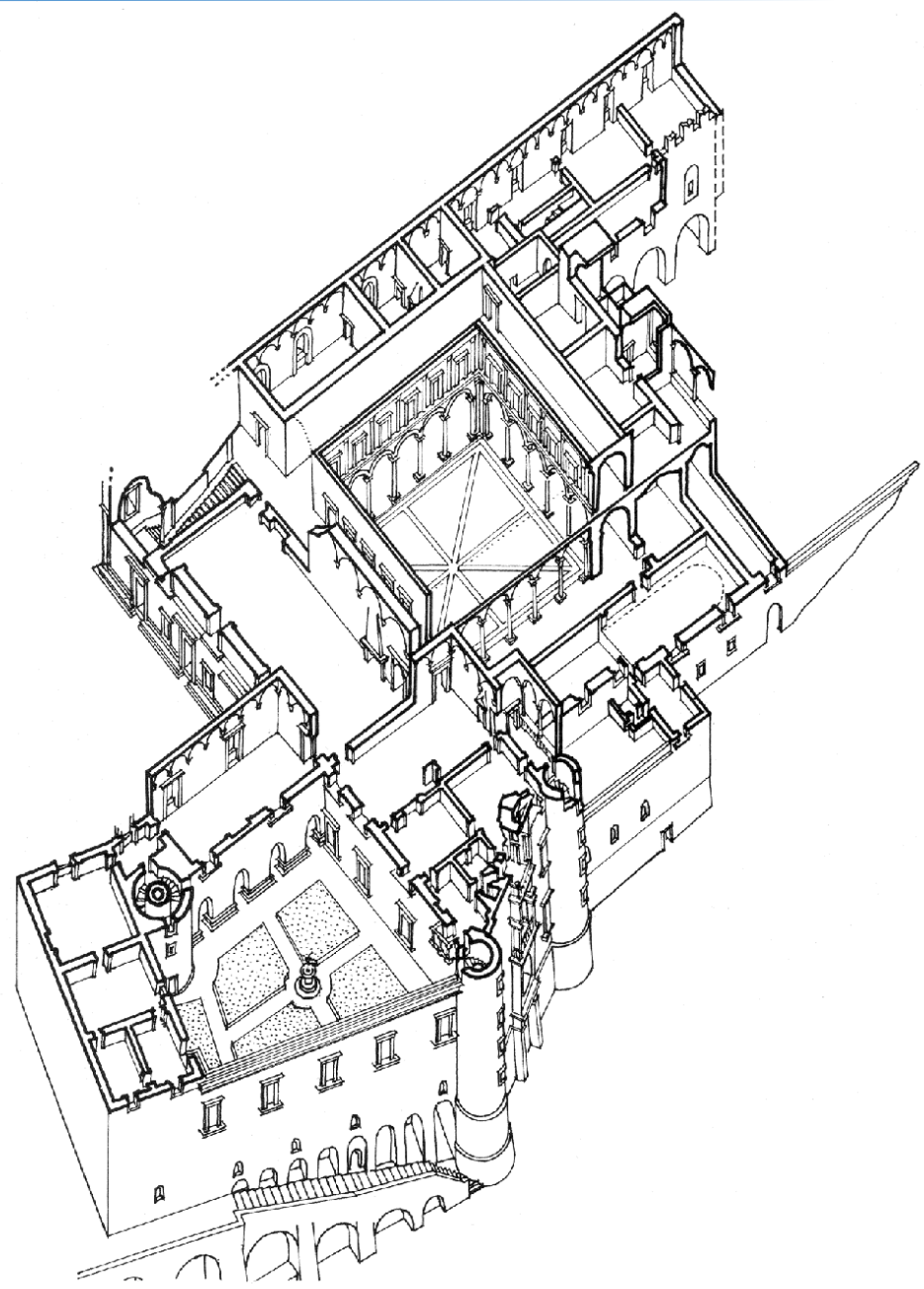
## Urbino e la corte dei Montefeltro



# Diffusione del rinascimento



## Urbino e la corte dei Montefeltro



# Diffusione del rinascimento

## Urbino e la corte dei Montefeltro



# Diffusione del rinascimento



## Urbino e la corte dei Montefeltro



# Diffusione del rinascimento



## Urbino e la corte dei Montefeltro



# Diffusione del rinascimento



## Urbino e la corte dei Montefeltro



QVE MODVM REBVS TENVIT SECVNDIS •  
CONIVGIS MAGNI DECORATA RERV •  
LAVDE GESTARVM VOLITAT PER ORA •  
CVNCTA VIRORVM •



CLARVS INSIGNI VEHITVR TRIVMPHO •  
QVEM PAREM SVMMIS DVCIBVS PERHENNIS •  
FAMA VIRTVTVM CELEBRAT DECENTER •  
SCEPTRA TENENTEM ~

# Diffusione del rinascimento



Urbino e la corte dei Montefeltro





# Diffusione del rinascimento



## Urbino e la corte dei Montefeltro

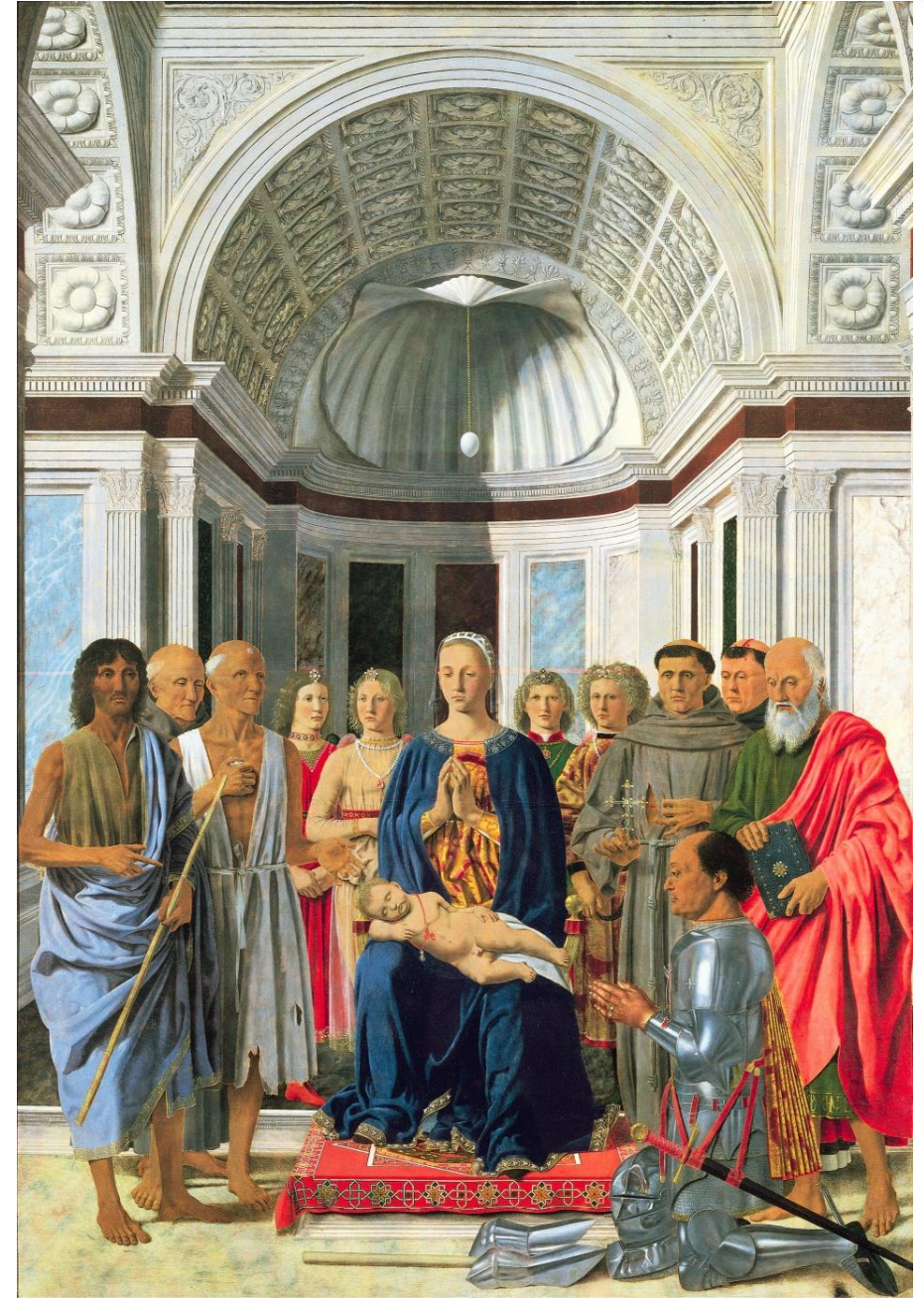
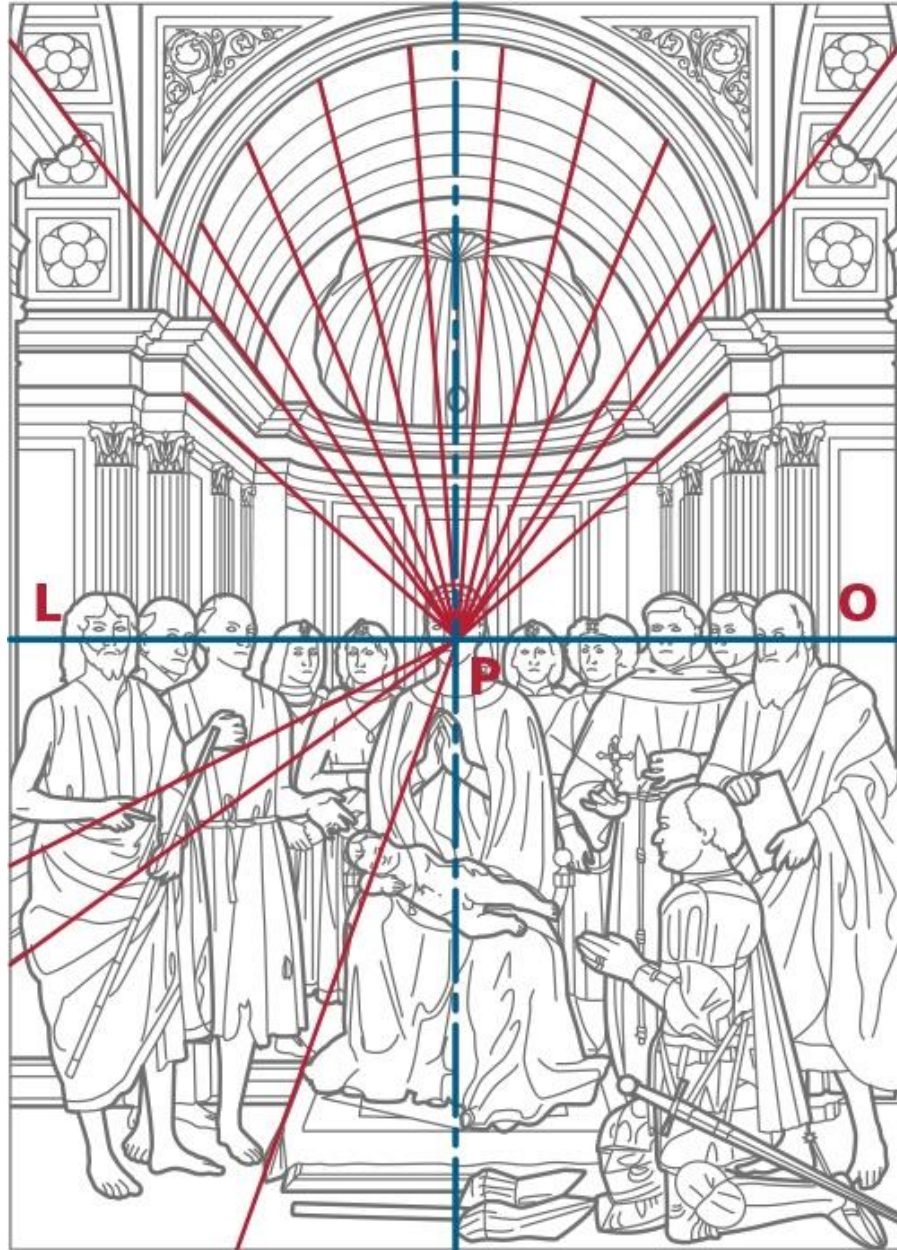
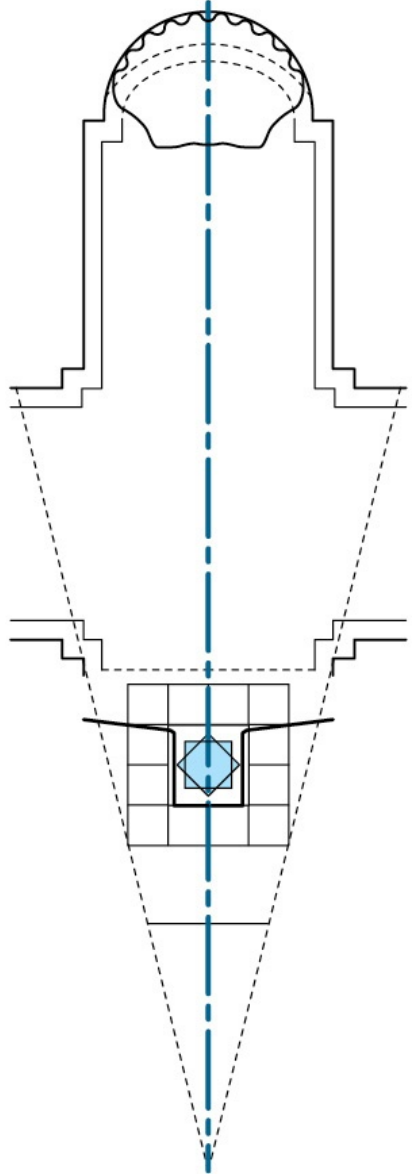
### Il soggetto rappresentato

- Una sacra conversazione
- La scena è ambientata in una grande architettura rinascimentale che si ispira a quella di una chiesa, decorata con grandi specchiature marmoree inquadrature in pilasti;
- Lo spazio sembra alludere ad una chiesa a croce latina.
- E' stato osservato che queste architetture hanno molte somiglianze con alcuni dettagli del Palazzo ducale di Urbino, progettato da Luciano Laurana



# Diffusione del rinascimento

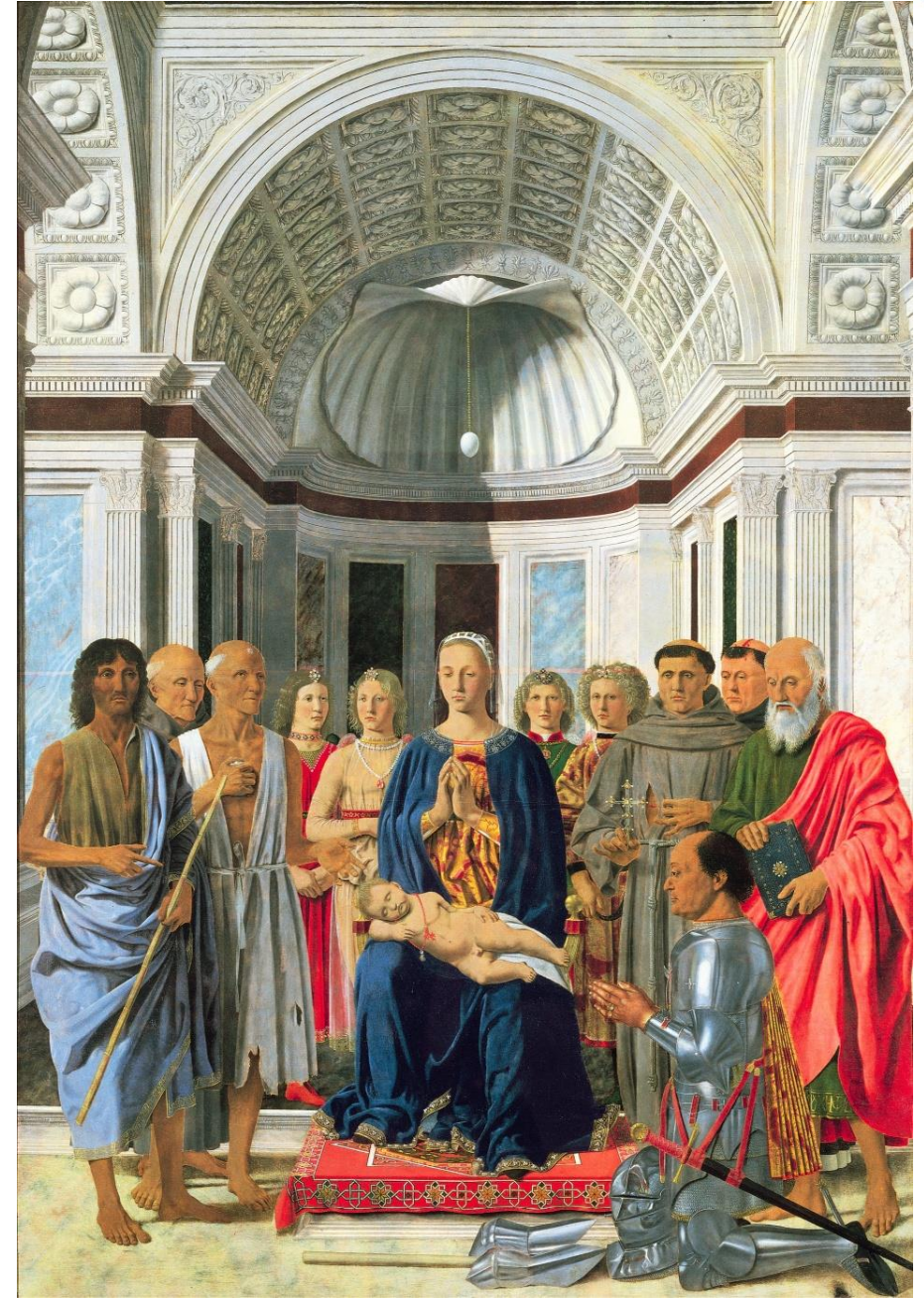
## Urbino e la corte dei Montefeltro



# Diffusione del rinascimento



- Il catino absidale è occupato da una colossale conchiglia scolpita (simbolo della creazione) al cui vertice pende una catena con un uovo di struzzo;
- L'uovo allude alla nascita e alla resurrezione di Cristo, oltre alla maternità di Battista Sforza, che sarebbe morta di parto;
- Nei bestiari medioevali le uova di struzzo avevano la caratteristica di dischiudersi senza fecondazione.



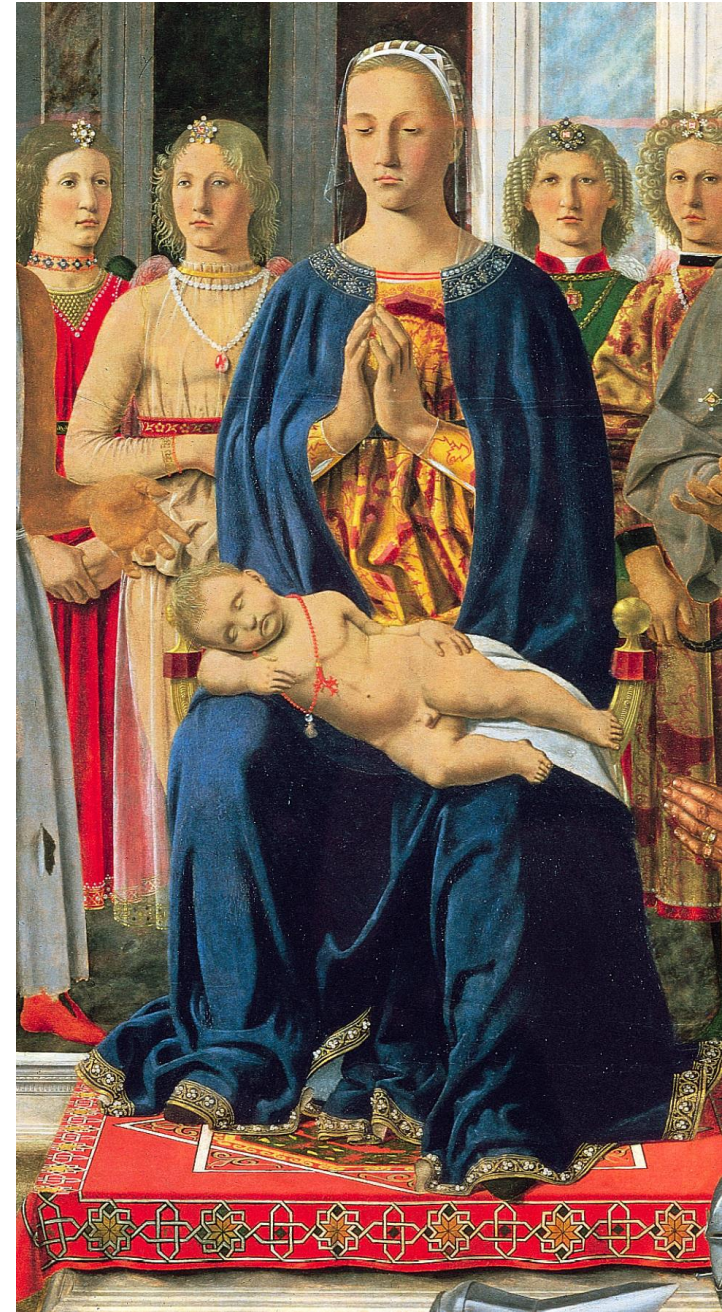
# Diffusione del rinascimento



Urbino e la corte dei Montefeltro

## Personaggi - Maria, Mater Ecclesiae

- Il fulcro della composizione è la Vergine e dalla figura di Gesù Bambino dormiente, il cui sonno prefigura la morte;
- La vergine è seduta su *sella plicatilis* al centro di una pedana coperta da un prezioso tappeto.
- E' vestita di un sontuoso abito di broccato oro e porpora e ammantata del tradizionale manto azzurro.
- Congiunge le mani in preghiera e tiene lo sguardo abbassato meditando sul Divino Bambino.



# Diffusione del rinascimento

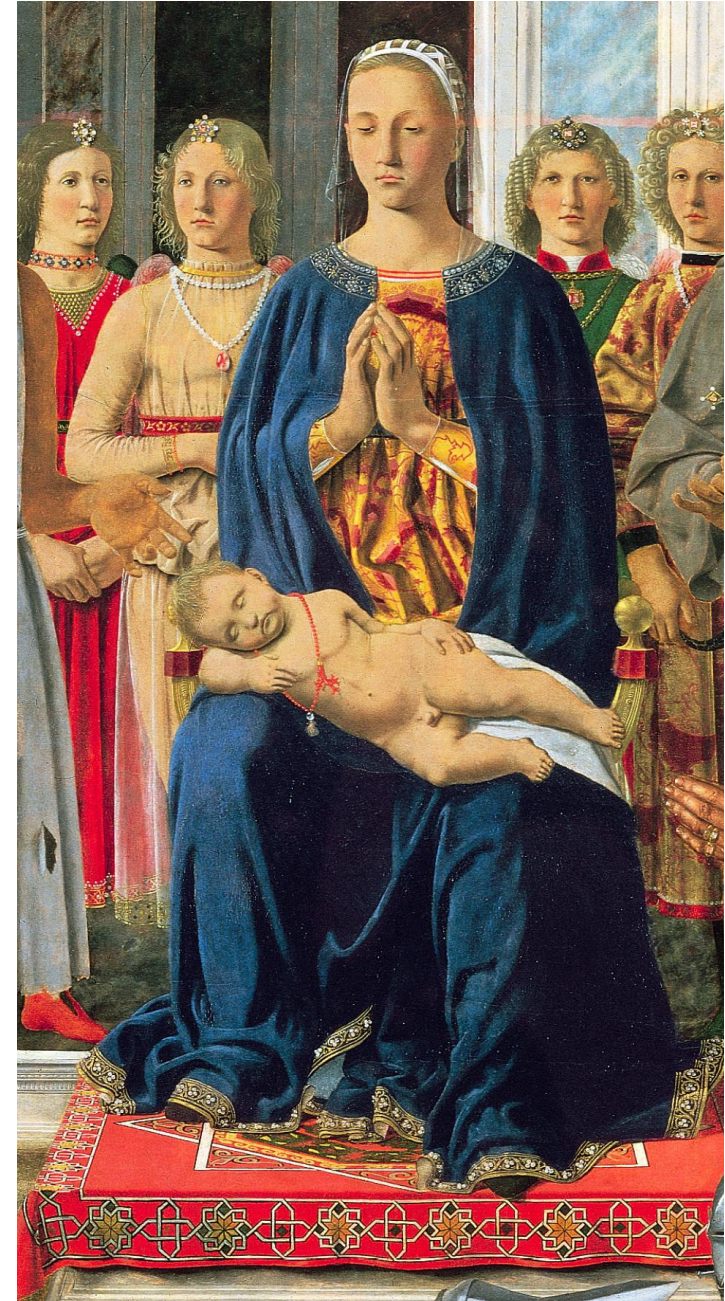


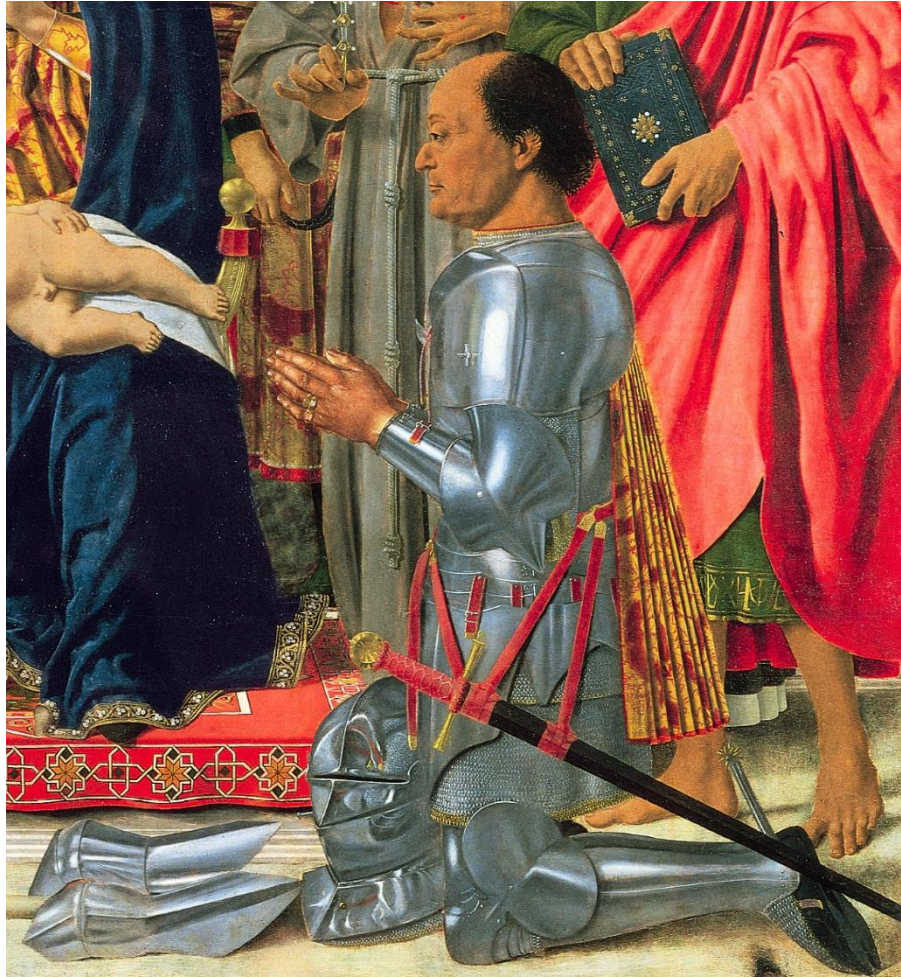
## Urbino e la corte dei Montefeltro

### Personaggi

#### Il bambino addormentato

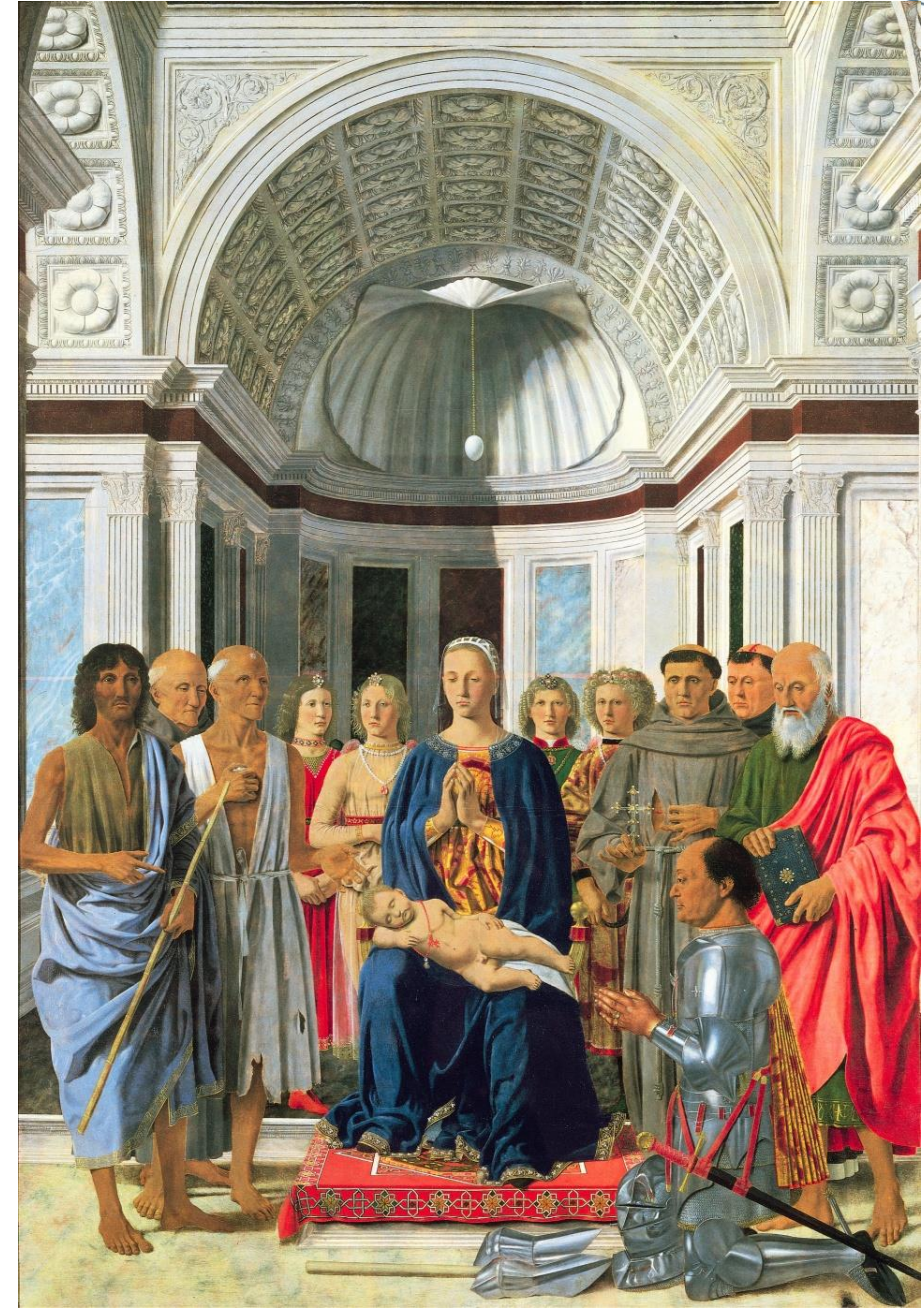
- Gesù appare addormentato in grembo alla Vergine;
- Al collo reca una collana di corallo, che allude al sangue della Passione.
- Questo bambino è nato per morire, per affrontare i dolori della Passione.
- Il bambino dorme in una posizione che ricorda la Pietà





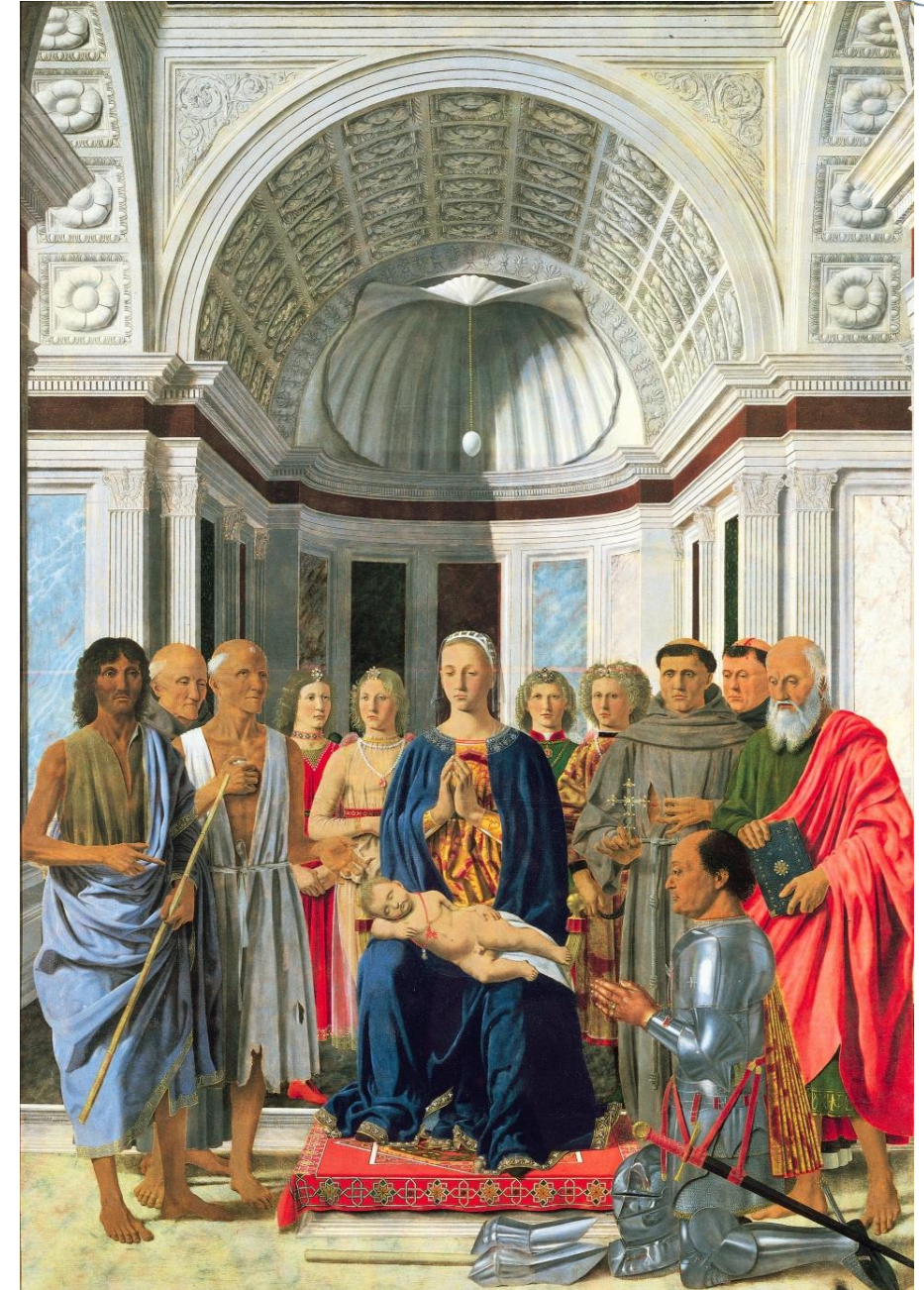
Personaggi - Duca di Urbino

- **Federico da Montefeltro.** E' rappresentato di profilo in primo piano con le mani in preghiera.
- Vestito con l'armatura, ha deposto davanti a se i guanti e il bastone di comando



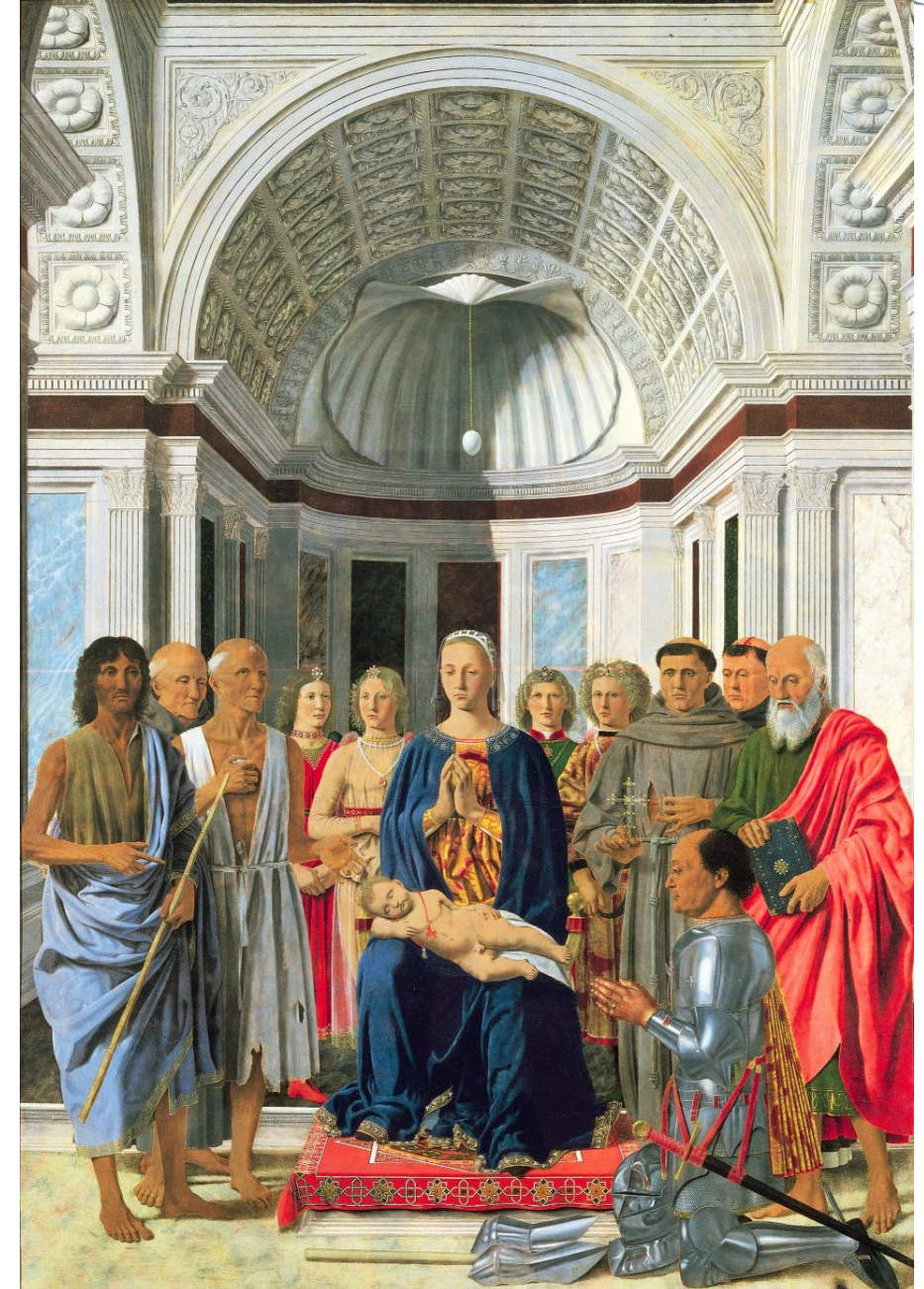
## Personaggi I tre santi a sinistra

- **San Giovanni Battista**, avvolto in un mantello azzurro, un abito fatto di pelli. Nella mano sinistra stringe la canna dei viandanti, mentre con la destra indica Gesù;
- **San Bernardino da Siena**
- **San Girolamo** che si percuote il petto con una pietra, in segno di pertinenza. Stende la mano sinistra

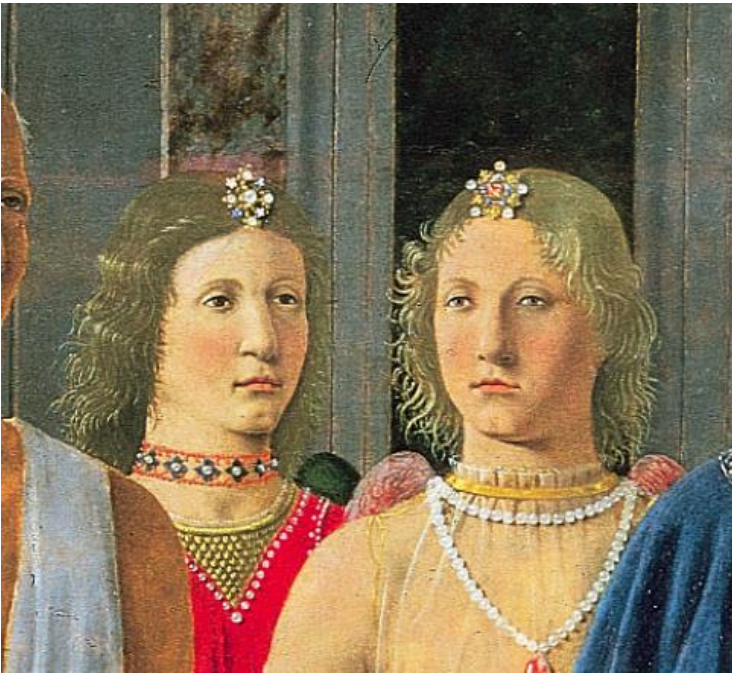


## Personaggi I tre santi a destra

- Il santo con la barba bianca e il libro è **Giovanni Evangelista**;
- L'altro santo è **San Francesco d'Assisi** con il saio dell'Ordine e le stigmate
- Il terzo **San Pietro Martire**, riconoscibile dall'ampia ferita sul capo.







## Personaggi - Gli arcangeli

- Nella tradizione biblica gli arcangeli sono i messaggeri privilegiati di Dio, e come tali il loro attributo è costituita dalle ali; a ciascuno erano demandate funzioni specifiche
- **Gabriele** l'annuncio della Salvezza;
- **Raffaele** l'assistenza nelle infermità;
- **Michele** la guida alla buona morte;
- **Uriele** il compito di annunciare il Giudizio finale

