

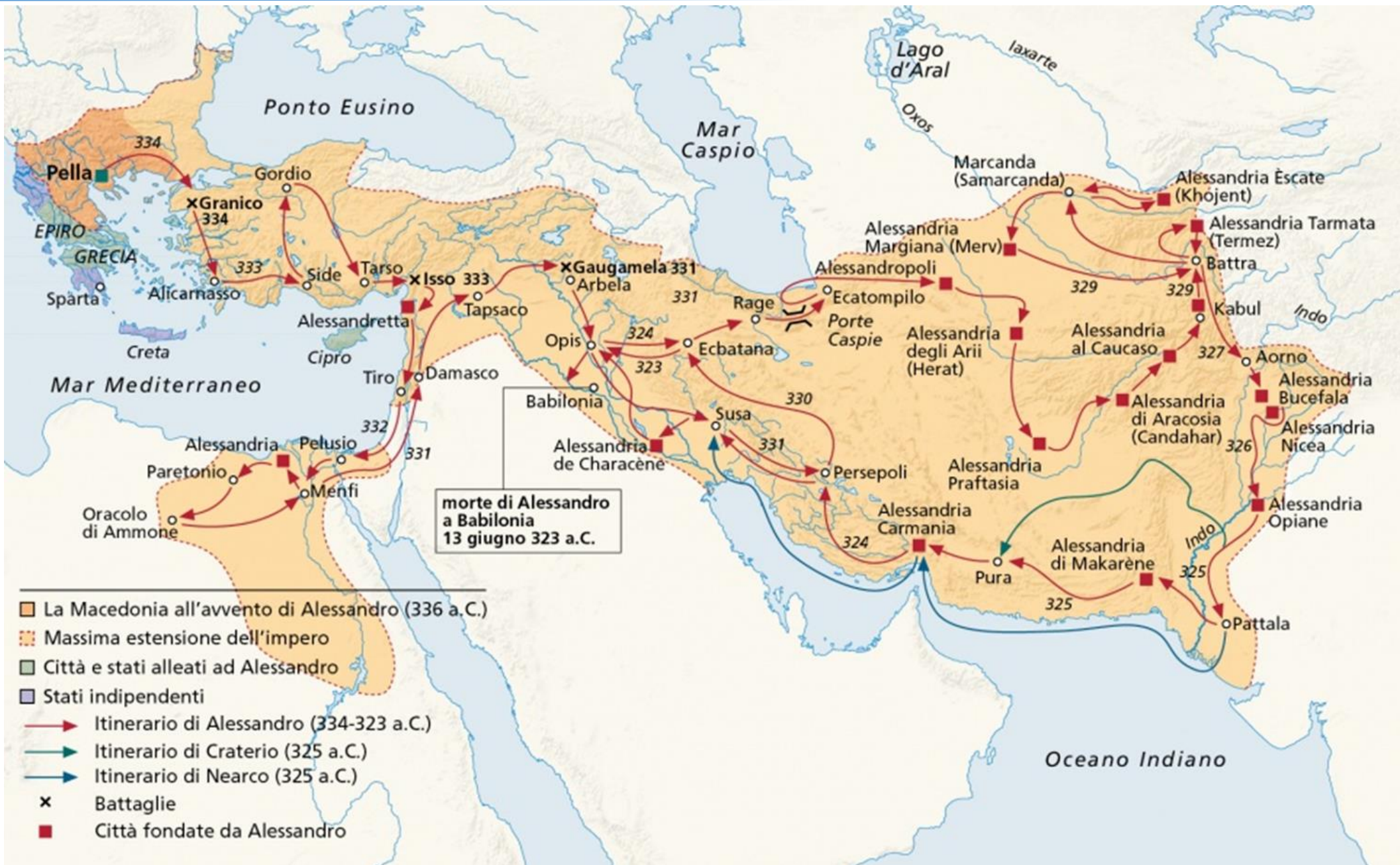
Età ellenistica

Il dominio di Alessandro Magno

Laprof di Arte

IMPARA L'ARTE

Il dominio di Alessandro Magno



Il dominio di Alessandro Magno



Il dominio di Alessandro Magno

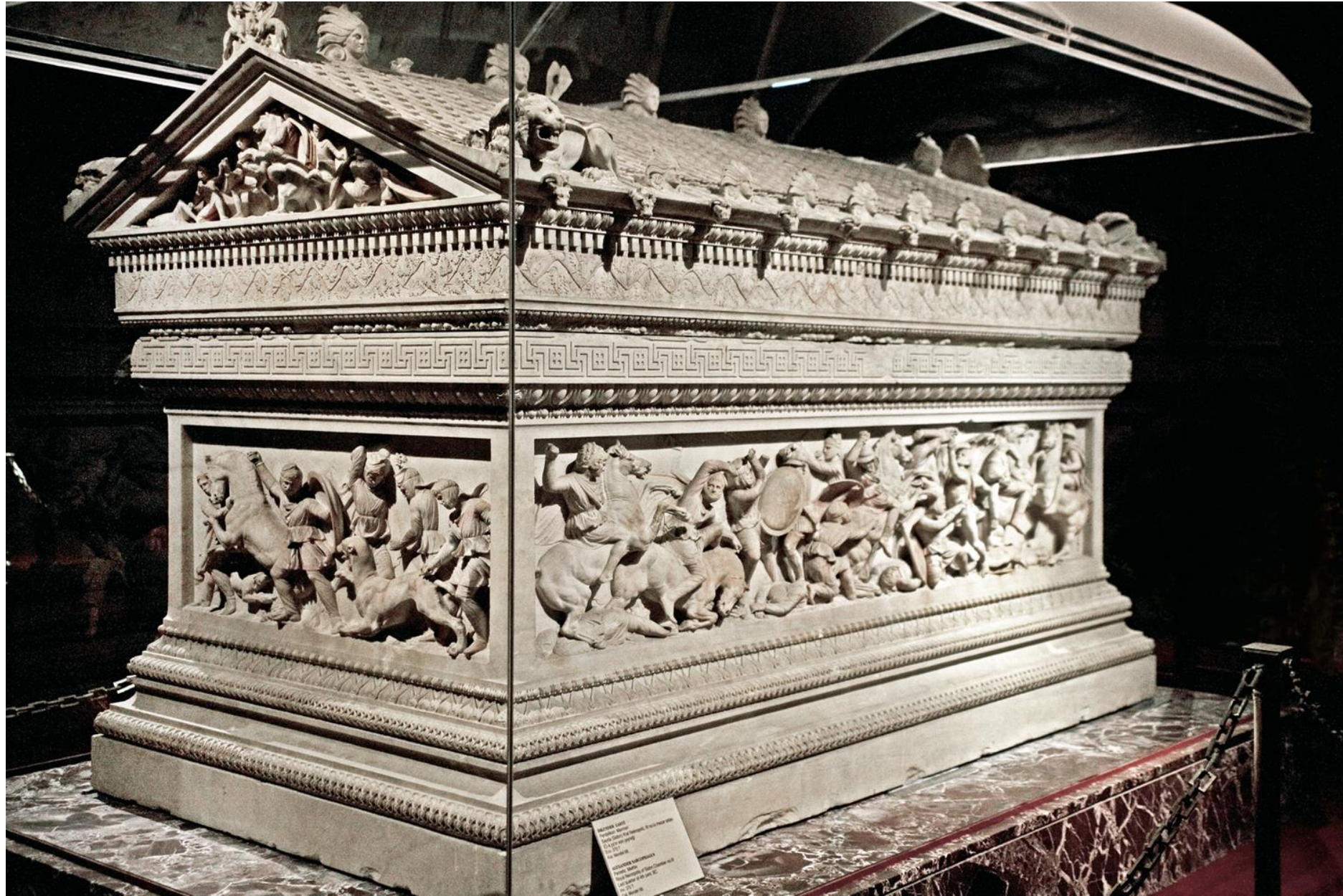


Il dominio di Alessandro Magno



Il dominio di Alessandro Magno

Il sarcofago di Alessandro Magno



Il dominio di Alessandro Magno

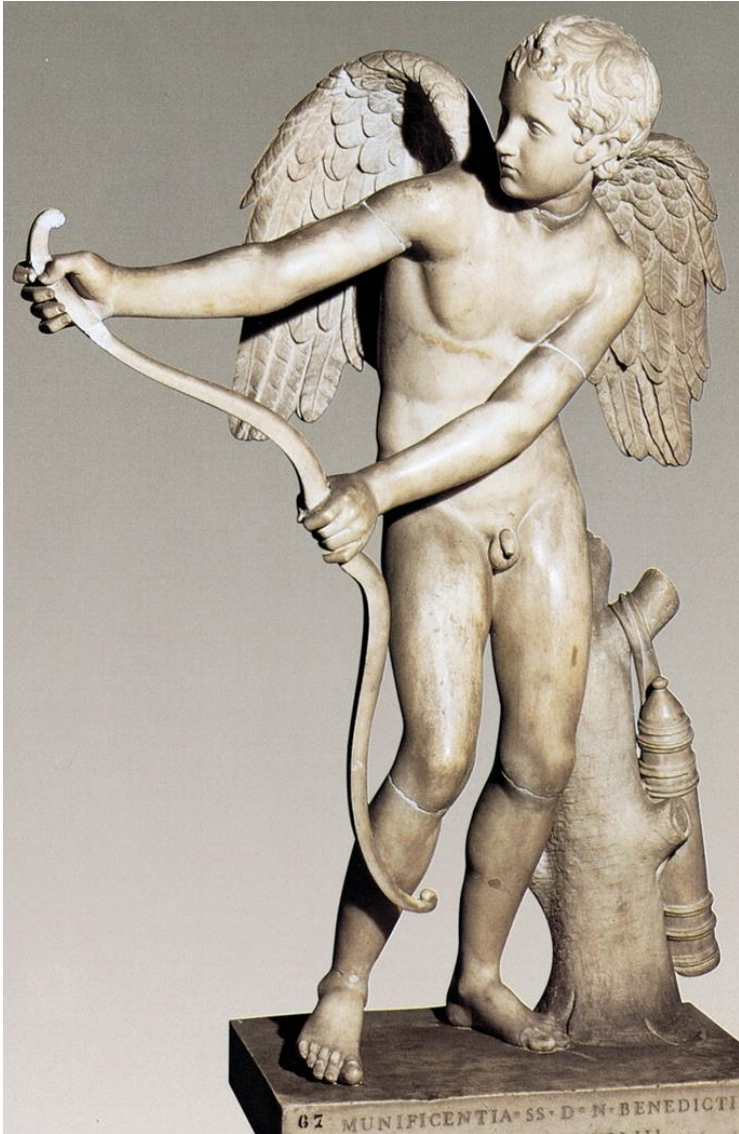
Il sarcofago di Alessandro Magno



Il dominio di Alessandro Magno



Il canone di Lisippo



6.23 Lisippo, *Eros che incorda l'arco*, 338-335 a.C.
Copia romana del II secolo d.C. Marmo, altezza 123 cm.
Roma, Musei Capitolini.

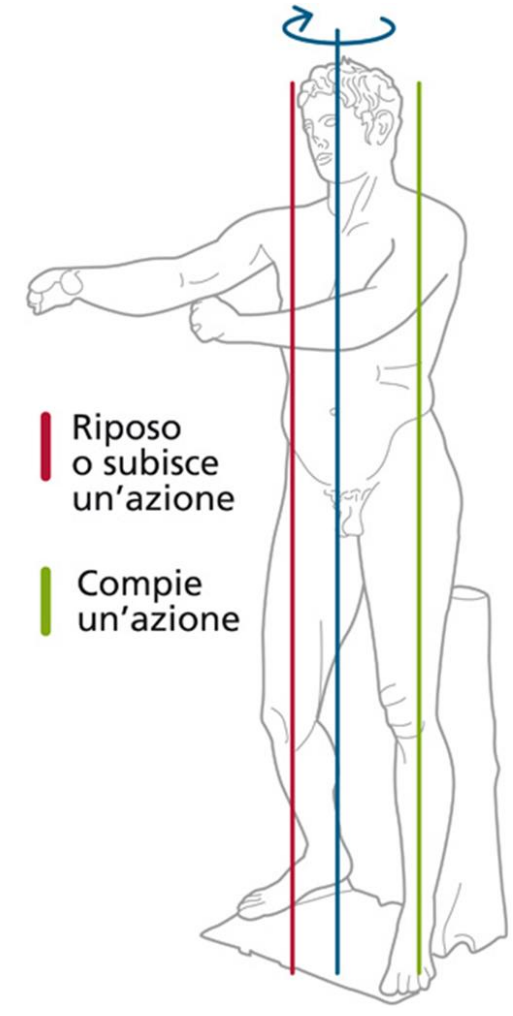
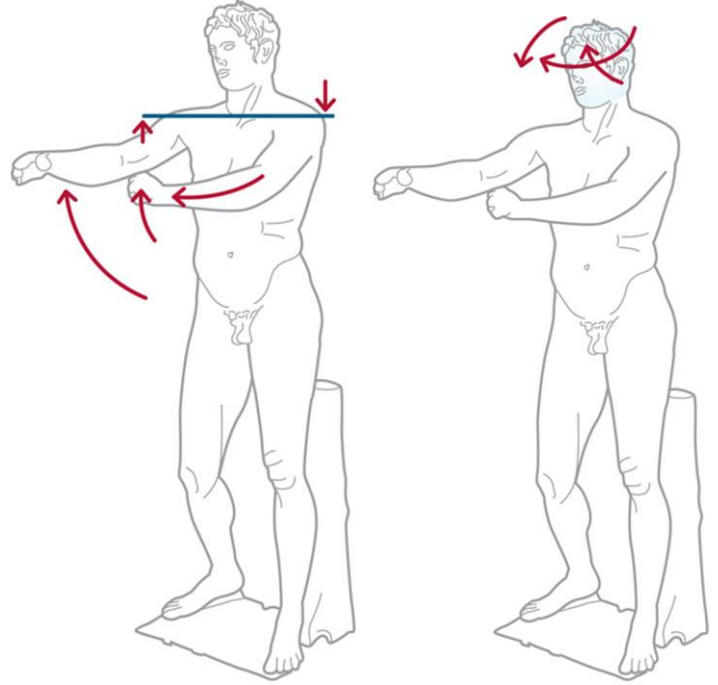
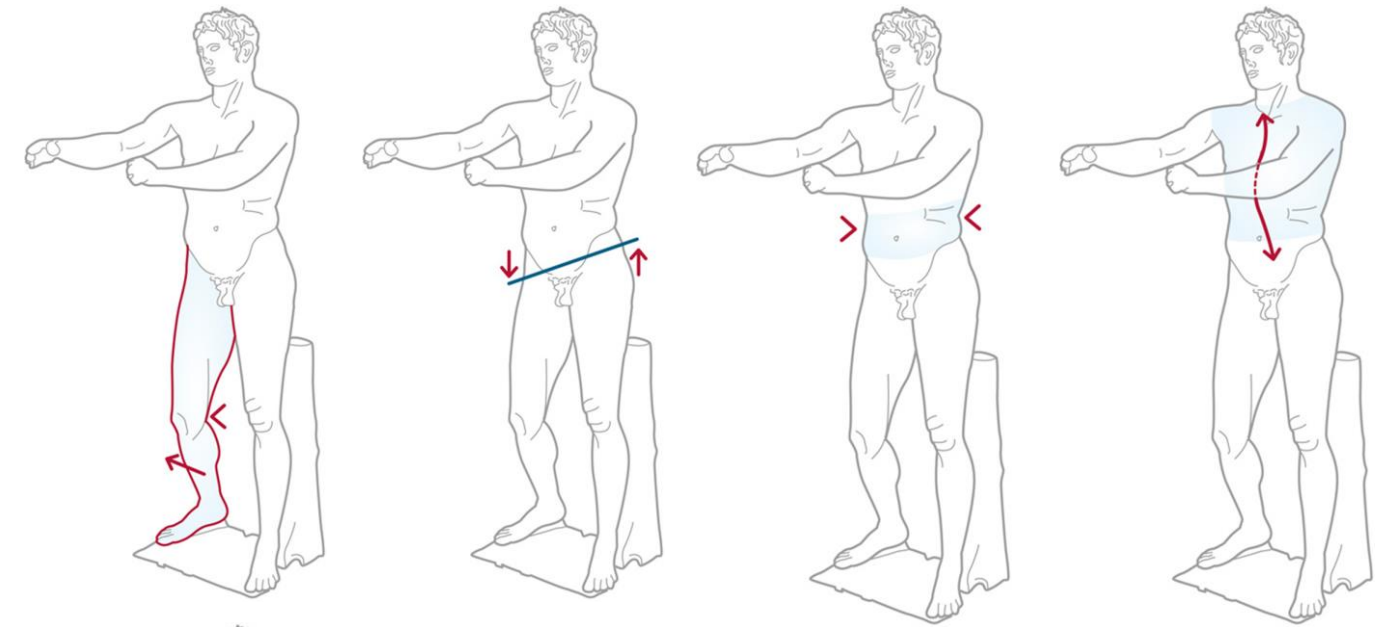
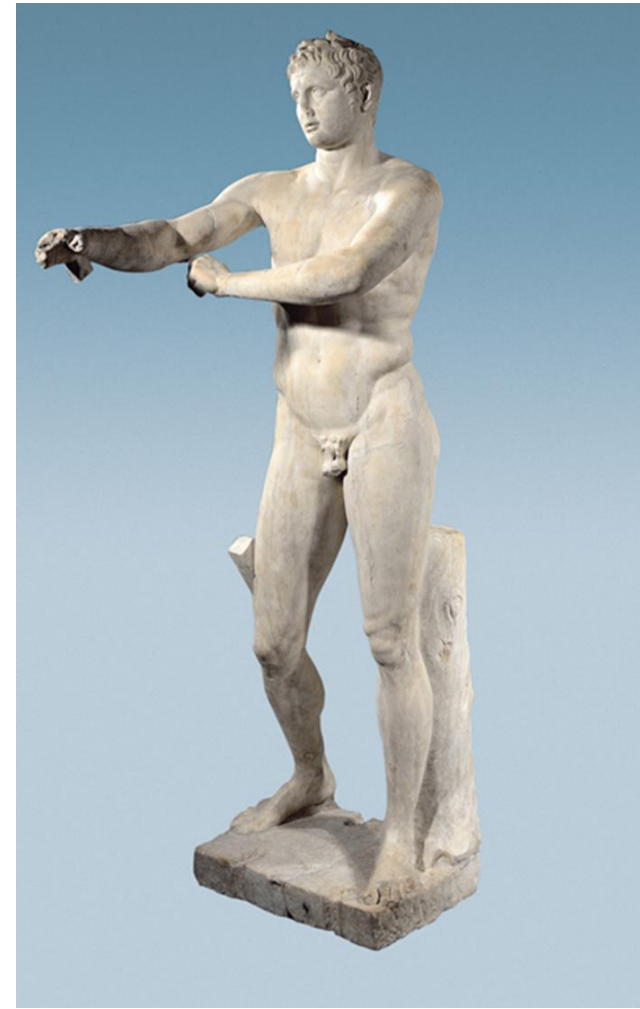


6.21 Lisippo, *Apoxyomenos*, ca 320 a.C. Copia romana. Marmo, altezza 200 cm. Città del Vaticano, Museo Pio-Clementino. **Tema 3. Il corpo**

Il dominio di Alessandro Magno

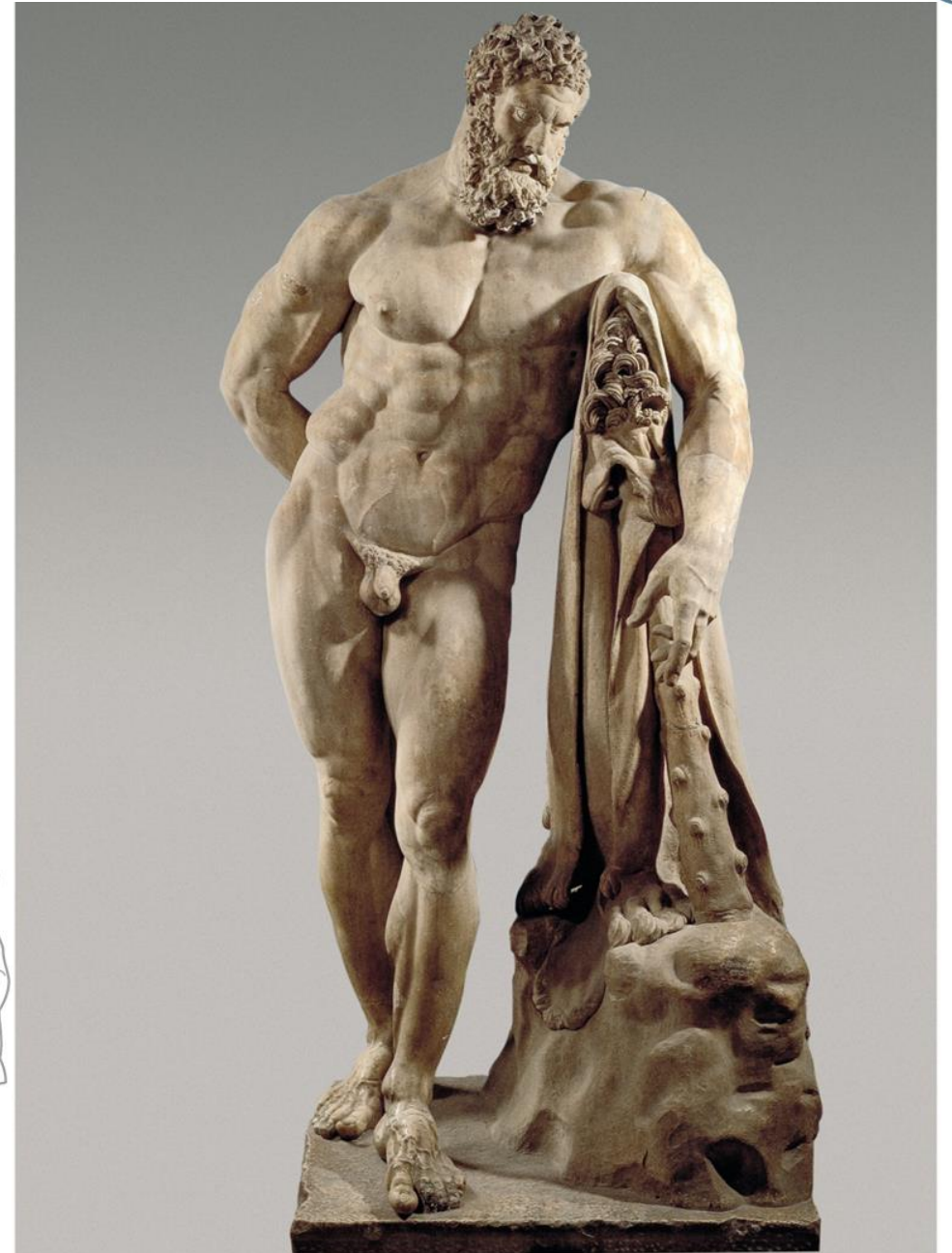
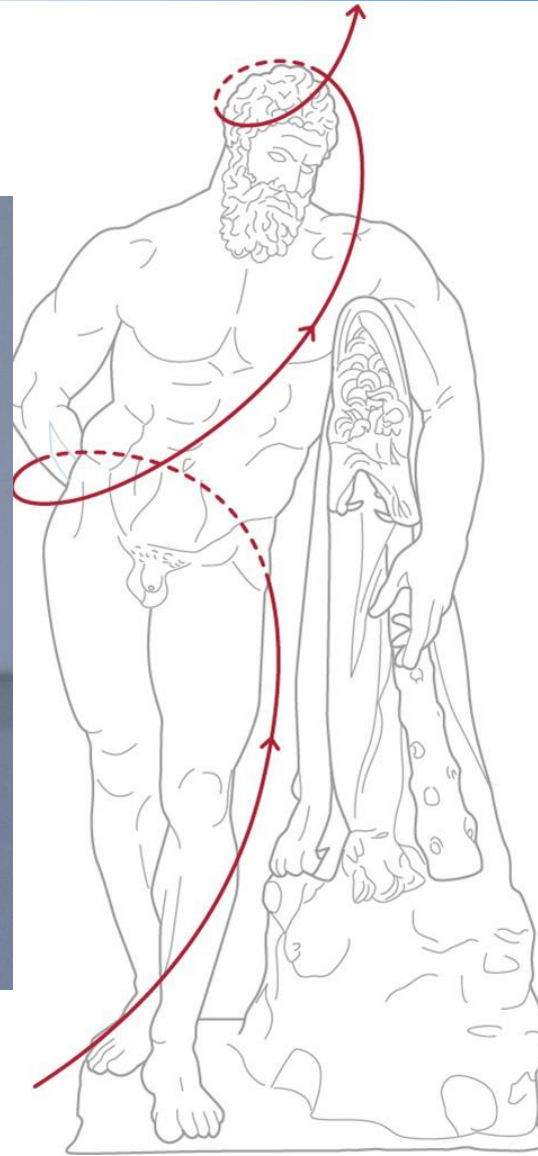


Il canone di Lisippo



Il dominio di Alessandro Magno

Il canone di Lisippo

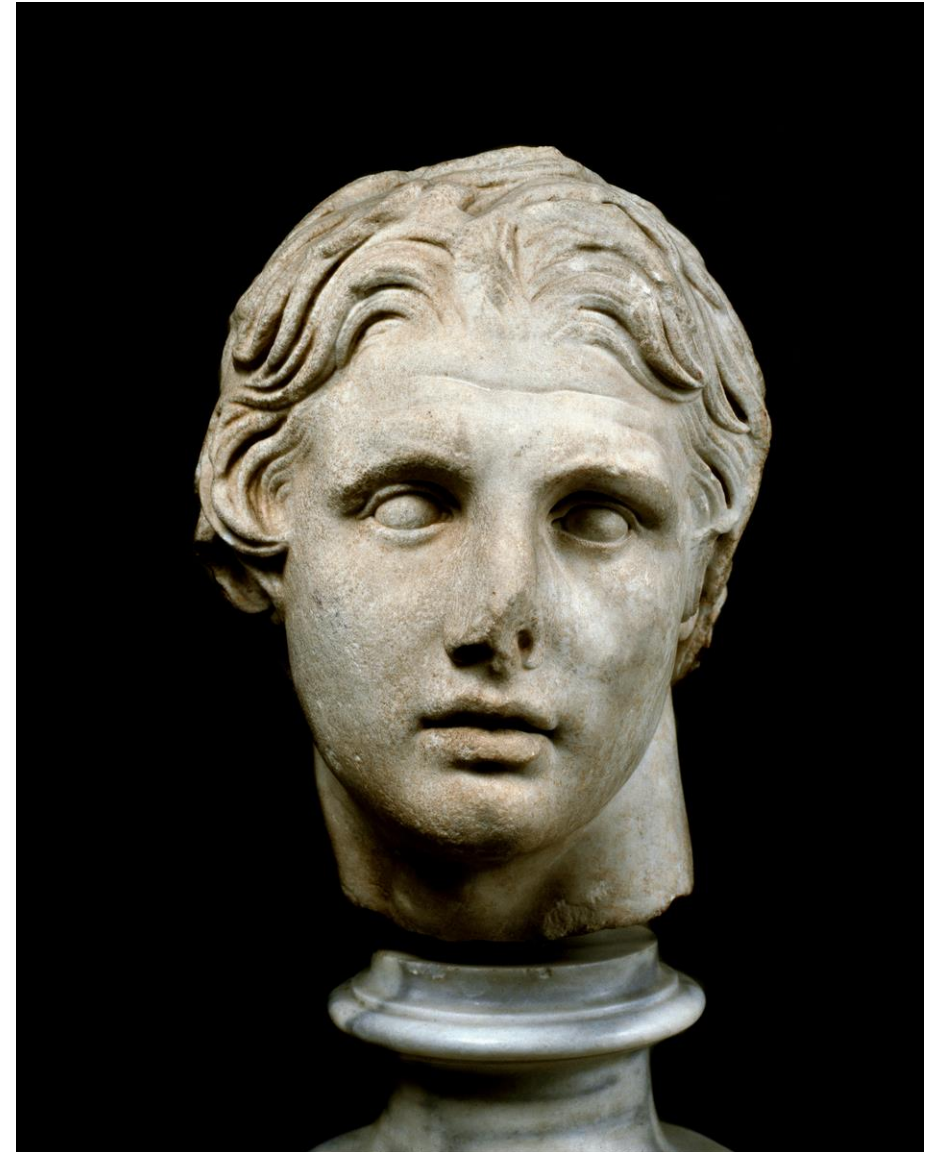
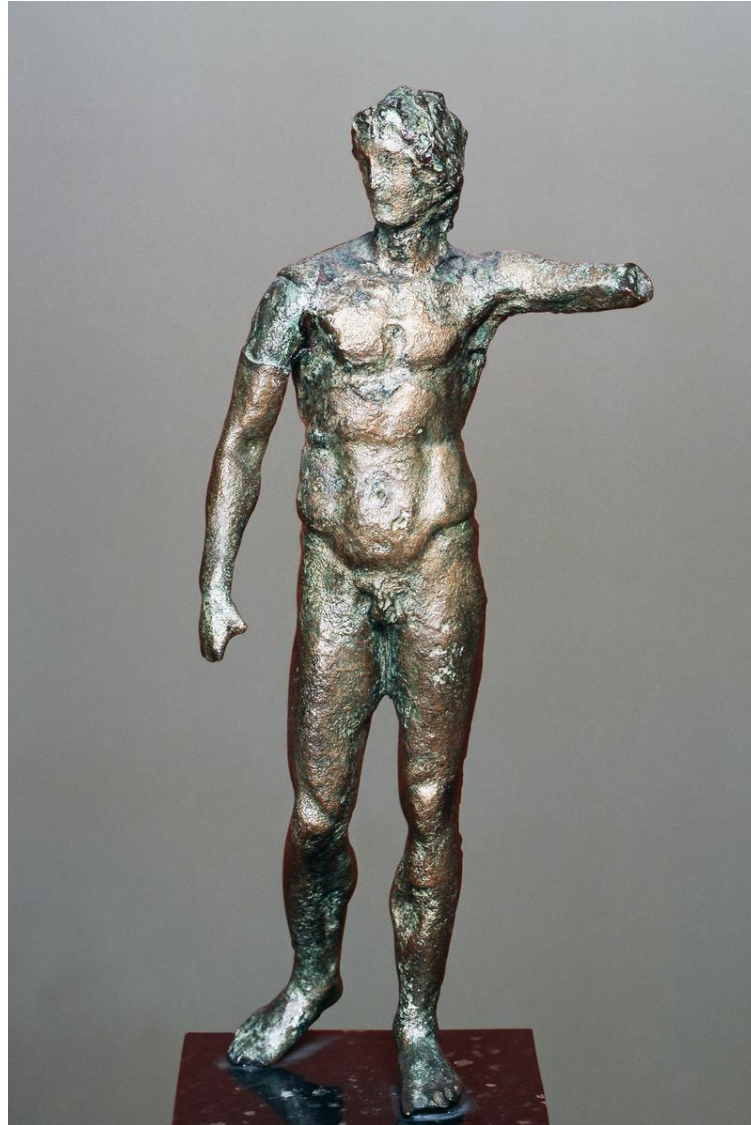


6.26 Lisippo, *Ercole in riposo* («*Ercole Farnese*»), fine del IV secolo a.C. Copia eseguita dall'ateniese Glicone nel 200-220 d.C. Marmo, altezza 292 cm (317 cm con la base). Napoli, Museo Archeologico Nazionale.

Il dominio di Alessandro Magno



L'immagine di Alessandro Magno



Il dominio di Alessandro Magno

L'immagine di Alessandro Magno

